

# DZD 60/6 B



## Kurzinformation

Axial-Dachventilator, horizontal ausblasend, DN 600, Drehstrom

## Einsatzbeispiele

Produktionsstätte, Arbeitsstätte, Gewerberaum, Gaststätte, Ausstellungsraum

Artikelnummer 0087.0228

## Technische Daten

|                               |                                   |
|-------------------------------|-----------------------------------|
| Fördervolumen                 | 7.030 m³/h                        |
| Fördervolumen <sub>Nenn</sub> | 4.320 m³/h (im opt. Wirkungsgrad) |
| Druck p <sub>fs</sub> , Nenn  | 88 Pa (im opt. Wirkungsgrad)      |
| Drehzahl n <sub>Nenn</sub>    | 935 1/min (im opt. Wirkungsgrad)  |
| Drehzahl                      | 938 1/min                         |
| Lauftradtyp                   | axial                             |
| Drehzahlsteuerbar             | ✓                                 |
| Reversierbarkeit              | ✓                                 |
| Spannungsart                  | Drehstrom                         |
| Bemessungsspannung            | 400 V                             |
| Netzfrequenz                  | 50 Hz                             |
| Nennleistung                  | 530 W (im opt. Wirkungsgrad)      |
| I <sub>Nenn</sub>             | 1,1 A (im opt. Wirkungsgrad)      |
| I <sub>Max</sub>              | 1,3 A                             |
| Schutzart                     | IP 55                             |
| Wärmeklasse                   | F                                 |
| Netzzuleitung                 | 7 x 1,5 mm²                       |
| Einbauort                     | Dach                              |
| Einbaulage                    | senkrecht                         |
| Material                      | Stahlblech, verzinkt              |
| Farbe                         | silber                            |
| Gewicht                       | 45,5 kg                           |
| Gewicht mit Verpackung        | 53 kg                             |
| Nennweite                     | 600 mm                            |
| Breite                        | 1.100 mm                          |
| Höhe                          | 1.100 mm                          |
| Tiefe                         | 460 mm                            |
| Breite mit Verpackung         | 1.101 mm                          |
| Höhe mit Verpackung           | 1.101 mm                          |

# DZD 60/6 B

|                                      |                  |
|--------------------------------------|------------------|
| Tiefe mit Verpackung                 | 500 mm           |
| Fördermitteltemperatur bei Nennstrom | -20 °C bis 60 °C |
| Fördermitteltemperatur bei $I_{Max}$ | -20 °C bis 60 °C |
| Verpackungseinheit                   | 1 Stück          |
| Sortiment                            | C                |
| GTIN (EAN)                           | 4012799872283    |

## Technische Daten nach ErP im Best Efficiency Point (BEP)

|  |   |
|--|---|
| Gesamteffizienz $\eta$   | 32,1 %  |
| Messkategorie  | C   |
| Effizienzkategorie   | statisch  |
| Effizienzgrad N  | 40,3  |
| Herstellungsjahr   | siehe Typenschild   |
| Herstellername / Amtliche Registriernummer / Niederlassungsort des Herstellers                       | Maico Elektroapparate-Fabrik GmbH / Registergericht Freiburg, HRB 601233 / Villingen-Schwenningen |
| Art.-Nr.   | 0087.0228   |
| $P_{BEP}$ / Fördervolumen $\eta_{BEP}$ / $P_{fs, BEP}$   | 0,507 kW / 7.410 m³/h / 79 Pa   |
| $\eta_{BEP}$   | 935 1/min   |
| spezifisches Verhältnis  | $\approx 1$   |
| Informationen zur Zerlegung und Entsorgung   | siehe Montageanleitung  |
| Informationen zu Einbau, Betrieb und Instandhaltung  | siehe Montageanleitung  |
| Verwendete Gegenstände bei der Effizienz-Messung, die nicht durch die Messkategorie beschrieben sind | Ermittlung der Energieeffizienz ohne Schutzgitter und Dachhaube.                                  |
| Schallleistungspegel $L_{WA7}$   | 84 dB(A)  |

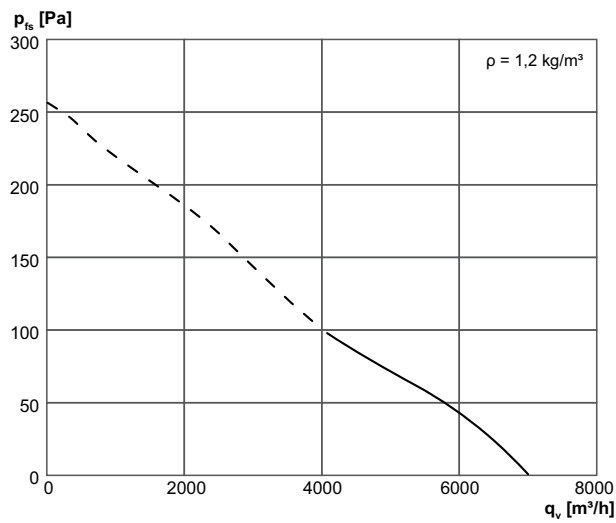
## Schallleistungspegel im Oktavspektrum

|                          | 63 Hz | 125 Hz | 250 Hz | 500 Hz | 1 kHz | 2 kHz | 4 kHz | 8 kHz | Gesamt |
|--------------------------|-------|--------|--------|--------|-------|-------|-------|-------|--------|
| $L_{WA7, S5}$<br>(dB(A)) | 57    | 77     | 82     | 83     | 85    | 82    | 74    | 63    | 83     |

$L_{WA7}$  = Gehäuse- und Freiansaug-Schallleistungspegel in dB

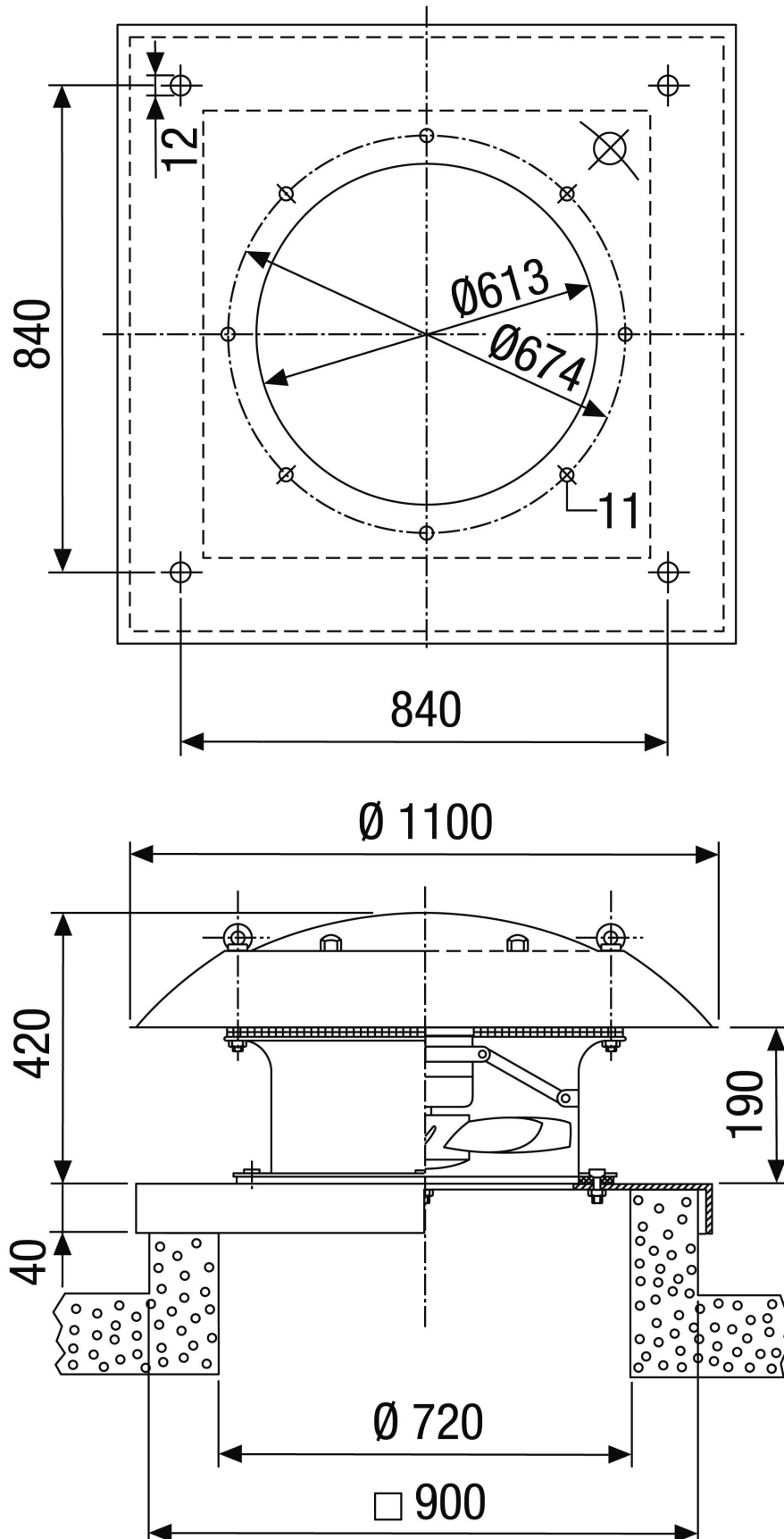
# DZD 60/6 B

## Kennlinie



# DZD 60/6 B

Maßzeichnung [mm]



DZD 60/6 B

