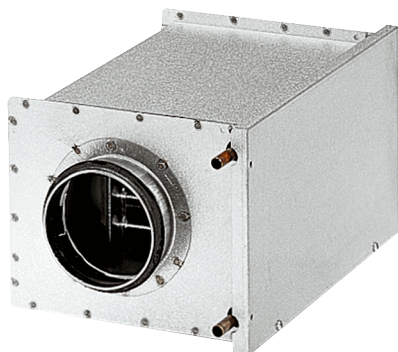


WRH 20-2



Kurzinformation

Wasser-Lufterhitzer, Stahlblech, verzinkt, 5,0 kW, DN 200

Artikelnummer

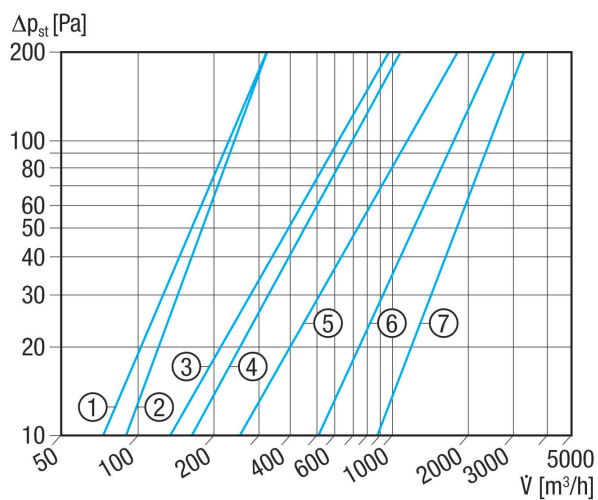
0082.0119

Technische Daten

| | |
|------------------------|-----------------------|
| Einbaulage | senkrecht / waagrecht |
| Material Gehäuse | Stahlblech, verzinkt |
| Gewicht | 5,23 kg |
| Gewicht mit Verpackung | 5,61 kg |
| Nennweite | 200 mm |
| Freier Querschnitt | 1.701 cm ² |
| Breite | 305 mm |
| Höhe | 258 mm |
| Tiefe | 380 mm |
| Breite mit Verpackung | 375 mm |
| Höhe mit Verpackung | 285 mm |
| Tiefe mit Verpackung | 381 mm |
| Lufterhitzerart | Wasser |
| Heizleistung | 5.000 W |
| Massenstrom | 210 kg/h |
| Vorlauftemperatur | 70 °C |
| Rücklauftemperatur | 50 °C |
| Max. Wassertemperatur | 100 °C |
| Max. Wasserdruck | 6 bar |
| Druckdifferenz Wasser | 11.100 Pa |
| Verpackungseinheit | 1 Stück |
| Sortiment | C |
| GTIN (EAN) | 4012799821199 |

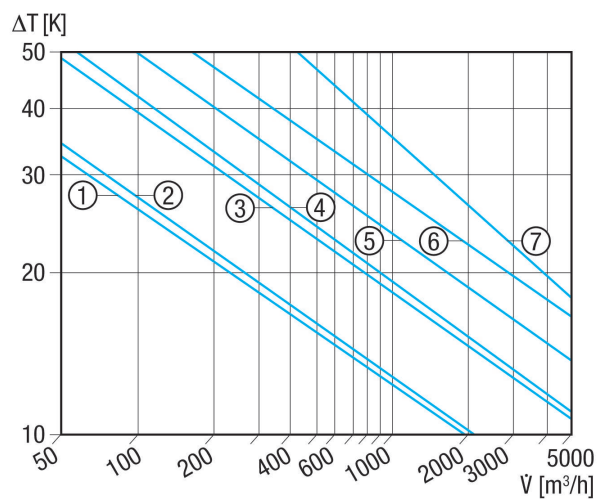
WRH 20-2

Kennlinie Druckverluste



- ① WRH 10-1
- ② WRH 12-1
- ③ WRH 16-2
- ④ WRH 20-2
- ⑤ WRH 25-4
- ⑥ WRH 31-6
- ⑦ WRH 40-9

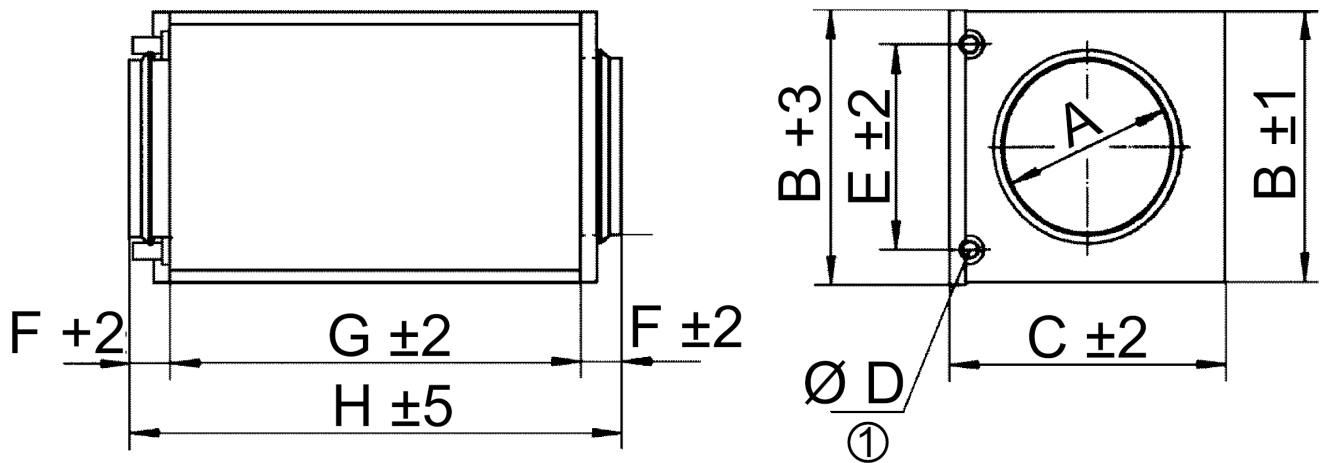
Kennlinie Temperaturerhöhung



- ① WRH 10-1
- ② WRH 12-1
- ③ WRH 16-2
- ④ WRH 20-2
- ⑤ WRH 25-4
- ⑥ WRH 31-6
- ⑦ WRH 40-9

WRH 20-2

Maßzeichnung [mm]



| A | B | C | D | E | F | G | H |
|-----|-----|-----|----|-----|----|-----|-----|
| 200 | 258 | 305 | 10 | 212 | 40 | 300 | 380 |

① Anschluss Außendurchmesser