

Chère cliente, cher client,

Vous venez d'acquérir un Détecteur d'ouverture pour votre système d'alarme Somfy et nous vous en remercions.

Ce Détecteur d'ouverture est compatible avec les systèmes d'alarme Protexiom, ASR, Domis et Protexial de Somfy.

Mémorisation et Installation murale :

Se reporter à la notice principale de votre système d'alarme Somfy.

Changement des piles :

- Neutraliser l'autoprotection de l'installation, pour ne pas déclencher l'alarme, en faisant un appui long sur la touche OFF de la télécommande jusqu'à ce que son témoin lumineux s'éteigne.
- Dévisser la vis de côté (**1**).
- Enlever la pile usagée, avec un petit tournevis plat (**2**).
- Insérer une **pile lithium CR2450** neuve (**3**), le + sur le dessus.

Votre système d'alarme contient de nombreux matériaux valorisables ou recyclables, dont les piles.

Confier vos produits et vos piles à un point de collecte ou un centre de service agréé pour que son traitement soit effectué.

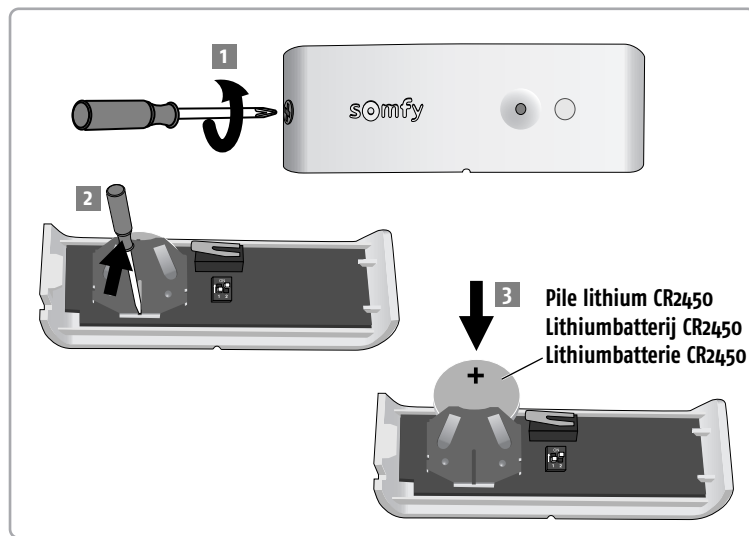


Déclaration de conformité :

Ce produit respecte les exigences de la norme européenne EN 50130-4 et est conforme aux exigences essentielles de la directive européenne R&TTE 1999/5/CE.

www.somfy.com/ce

Fréquence d'utilisation : 433,42 MHz et 433,92 MHz.



Beste klant,

Wij danken u voor de aankoop van een openingsdetector voor uw Somfy-alarmsysteem.

Deze openingsdetector is geschikt voor gebruik met de alarmsystemen Protexiom, ASR, Domis en Protexial van Somfy.

Geheugenopslag en wandmontage:

Raadpleeg de hoofdhandleiding van uw Somfy-alarmsysteem.

Batterijen vervangen:

- Stel het sabotagecontact van de alarminstallatie buiten werking om geen alarm te veroorzaken door de OFF-toets van afstandsbediening lang ingedrukt te houden totdat het controlelampje uitgaat.
- Maak de schroef aan de zijkant los (**1**).
- Verwijder de lege batterij met een plat schroevendraaiertje (**2**).
- Plaats een nieuwe **lithiumbatterij CR2450 (3)** met de pluspool (+) naar boven gericht.

Uw alarmsysteem bevat diverse materialen die geschikt zijn voor hergebruik of recycling, waaronder de batterijen.

Breng deze materialen en de batterijen naar een inzamelpunt of een erkend afvalverwerkingscentrum om die daar te laten recylen.



Verklaring van overeenstemming:

Dit product voldoet aan de eisen van de Europese norm EN 50130-4 en aan de essentiële eisen in de Europese richtlijn 1999/5/EG betreffende radioapparatuur en telecommunicatie-eindapparatuur.

www.somfy.com/ce

Bedrijfsfrequentie: 433,42 MHz en 433,92 MHz.

DE

Liebe Kundin, lieber Kunde,

Sie haben einen Öffnungsmelder für Ihr Somfy-Alarmsystem erworben, wofür wir uns bedanken möchten.

Dieser Öffnungsmelder ist mit dem Somfy-Alarmsystem Protexial io kompatibel.

Speicherung und Wandmontage:

Siehe die Installationsanleitung des Somfy-Alarmsystems.

Auswechseln der Batterien:

- Neutralisieren Sie den Selbstschutz der Anlage, um keinen Alarm auszulösen, indem Sie die Taste OFF der Fernbedienung drücken, bis die Kontrolllampe erlischt.
- Lösen Sie die seitliche Schraube (**1**).
- Entfernen Sie die verbrauchte Batterie mithilfe eines kleinen Schraubendrehers (**2**).
- Setzen Sie eine neue **Lithiumbatterie CR2450 (3)** so ein, dass der Pluspol (+) nach oben zeigt.

Ihr Alarmsystem enthält zahlreiche wiederverwendbare bzw. -verwertbare Materialien, wie z. B. die Batterien.

Entsorgen Sie Produkte und Batterien entsprechend den geltenden Vorschriften im Handel oder bei den kommunalen Sammelstellen.



Konformitätserklärung:

Dieses Produkt entspricht den Anforderungen der europäischen Norm EN 50130-4 und den wesentlichen Anforderungen der europäischen Richtlinie über Funkanlagen und Telekommunikationsendeinrichtungen 1999/5/EG.

www.somfy.com/ce

Betriebsfrequenz: 433,42 MHz und 433,92 MHz