

## MD-FLAT-E 360i/8 ROUND WHITE

### Artikelnummer

EP10428548

### GTIN

4015120428548

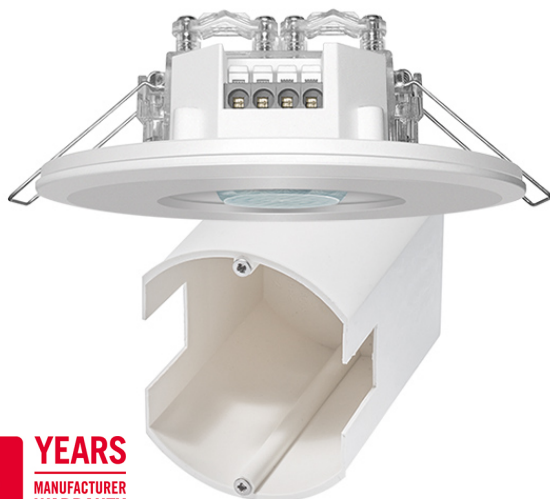


### Produktbeschreibung

- Design-Bewegungsmelder im Set, Reichweite ca. 8 m im Ø
- 1 Kanal, Schalten, mit Nulldurchgangsschaltung optimiert für LED-Leuchten
- Master/Slave (Parallelschaltung)
- Flache Optik mit Design-Abdeckungen+H1:H2: rund, inkl. PD-FLAT Einbaudose, weiß - variabel austauschbar (alternativ: Glas, quadratisch, schwarz)

### Bietet besondere Produktfunktionen wie:

- Nulldurchgangsschaltung
- Einfaches Parametrieren, Fernsteuern und Dokumentieren mit ESY-Pen und ESY-App



### Technische Daten

#### ALLGEMEIN

Gerätekategorie	Decken-Bewegungsmelder
Lieferumfang	inklusive Linienmaske und Deckeneinbau-Set
Produktinweis	Bitte beachten Sie die Leitungsschutzschaltererklärung im Downloadbereich des Produkts. Montageort: Sicherheitsabstand von 5 m zu Funkantennen (z.B. WiFi-Zugangspunkten) einhalten.
Benutzerschnittstelle	IR-Fernbedienung mit "blue mode" Technologie
Fernbedienbar	✓
Konformität	CE, EAC, RoHS, WEEE
Besonderer Produktinweis	Konfiguration per ESY-App (ESY-Pen erforderlich!) oder IR-Fernbedienung möglich.
Garantie	5 Jahre

#### BEFESTIGUNG

Montageart	Einbau
Montageort	Decke
Einbaumaß	Einbautiefe: 70 mm, Ø 63 mm
Anschlussart	Steckklemme
Anschließbarer Leiterquerschnitt	1,5 - 2,5 mm <sup>2</sup>

#### GEHÄUSE

Abmessungen	Höhe/Tiefe 76 mm, Ø 94 mm
Gewicht	116 g
Werkstoff	UV-stabilisiertes Polycarbonat
Schutzart	IP20
Zulässige Umgebungstemperatur	0 °C...+50 °C
Relative Luftfeuchte	5 - 93 %, nicht kondensierend
Farbe	weiß, ähnlich RAL 9010

#### ELEKTRISCHE AUSFÜHRUNG

Steuerungssystem	ON/OFF
Schutzklasse	II
Nennspannung	230 V ~ / 50 Hz
Einschaltstrom	78 A / 5 ms
Leistungsaufnahme	0,3 W

#### SENSORIK

Erfassungswinkel	360°
Erfassungreichweite quer	Ø 8 m
Erfassungreichweite frontal	Ø 6 m
Erfassungsbereich	bis zu 50 m <sup>2</sup>
Empf. Montagehöhe	2,5 m
Max. Montagehöhe	5 m
Lichtmessung	Mischlicht
Helligkeitswert	5 - 2000 lx

#### KANÄLE (BELEUCHTUNG / HLK)

Anzahl Lichtkanäle	1
Tastereingang Beleuchtung	1
Tastereingang HLK	-
Anzahl der parallel schaltbaren Melder	10
Slave-Eingang	-
Modus	Halbautomatik, Vollautomatik
Schaltverzögerung von "dunkel zu hell"	0 s
Schaltverzögerung von "hell zu dunkel"	30 s
Konstantlichtregelung	-
Kanal	C1 Beleuchtung
Funktion	Schalten

## MD-FLAT-E 360i/8 ROUND WHITE

<b>Artikelnummer</b>	<b>GTIN</b>
EP10428548	4015120428548

Schaltleistung	230 V/50 Hz 2300 W/10 A (cos phi = 1) 1150 VA/5 A (cos phi = 0,5) 600 W LED
Schaltkontakt	Schließer / potenzialbehafet

Tastereingang	✓
Impulsfunktion	✓
Nachlaufzeit	60 s...30 min (in Stufen einstellbar)

### Werkseinstellungen

<b>ALLGEMEIN</b>	
Sensitivität	100 %

Betriebsmodus	Vollautomatik
Helligkeitssollwert / Schaltschwelle	100 lx
Nachlaufzeit	5 min

<b>KANÄLE (BELEUCHTUNG / HLK)</b>	
Kanal	C1 Beleuchtung

### Zubehör

Produktbezeichnung	Artikelnummer	Produktbeschreibung	GTIN
<b>Abdeckung</b>			
FLAT COVER ROUND WH	EP00007231	Abdeckung für Serie FLAT, rund, weiß	4015120007231
FLAT COVER ROUND BK	EP00007279	Abdeckung für Serie FLAT, rund, schwarz	4015120007279
FLAT COVER LARGE ROUND WH	EP10428579	Abdeckung für Serie FLAT, Ø 104 mm, rund, weiß	4015120428579
FLAT COVER LARGE ROUND BK	EP10428098	Abdeckung für Serie FLAT, Ø 104 mm, rund, schwarz	4015120428098
FLAT COVER SQUARE WH	EP00007248	Abdeckung für Serie FLAT, quadratisch, weiß	4015120007248
FLAT COVER GLASS ROUND GY	EP00007323	Abdeckung für Serie FLAT, Glas, rund, grau	4015120007323
FLAT COVER GLASS SQUARE WH	EP00007262	Abdeckung für Serie FLAT, Glas, quadratisch, weiß	4015120007262
FLAT COVER GLASS SQUARE BK	EP00007309	Abdeckung für Serie FLAT, Glas, quadratisch, grau	4015120007309

<b>Elektrisches Zubehör</b>			
FILTER 230 V	EP10426988	Filter zur Entstörung induktiver Lasten, wie z. B. Relais, Schütze, Leuchtstofflampen und Transformatoren	4015120426988

<b>Fernbedienung</b>			
ESY-Pen	EP10425356	ESY-Pen und ESY-App, ein Duo für alles: (1) Parametrieren, (2) Fernsteuern (3) Licht messen, (4) Projekte verwalten	4015120425356
REMOTE CONTROL MDi/PDi	EM10425509	IR-Fernbedienung für Präsenz- und Bewegungsmelder	4015120425509

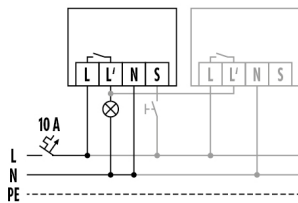
<b>Schutz</b>			
BASKET GUARD ROUND LARGE	EM10425608	Schutzkorb für Präsenz- und Bewegungsmelder sowie Rauchmelder, Ø 180 mm, Höhe 90 mm	4015120425608
BASKET GUARD ROUND SMALL	EM10425615	Schutzkorb für Präsenz- und Bewegungsmelder sowie Rauchmelder, Ø 165 mm, Höhe 70 mm	4015120425615

## MD-FLAT-E 360i/8 ROUND WHITE

**Artikelnummer**      **GTIN**  
 EP10428548              4015120428548

Maßzeichnung	Erfassungsbereiche	Erfassungreichweite	
		■ Quer (A)	Ø 8 m
		■ Frontal (B)	Ø 6 m

### Schaltplan



Standardbetrieb mit optionaler Ansteuerung durch Schließaster und Parallelschaltung von max. 8 Geräten

### Ausführliche Produktbeschreibung

- Design-Bewegungsmelder, Reichweite ca. 8 m im Ø
- 1 Kanal, Schalten, mit Nulldurchgangsschaltung optimiert für LED-Leuchten
- Master/Slave (Parallelschaltung)
- Flache Optik mit Design-Abdeckungen aus Kunststoff: rund, inkl. PD-FLAT Einbaudose, weiß - variabel austauschbar (alternativ: Glas, quadratisch, schwarz)
- Unterputz und Deckeneinbau
- Tastereingang