

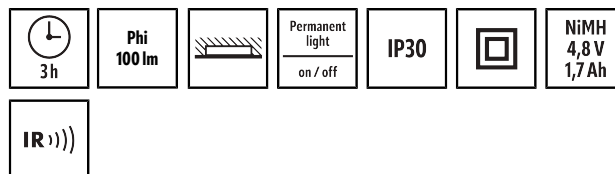
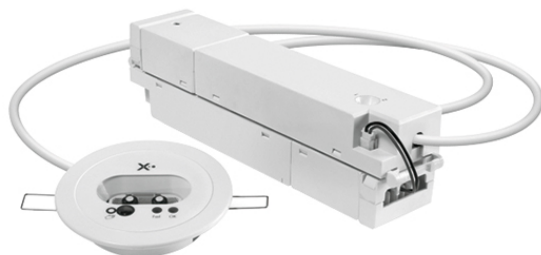
## SLG EL LED 3h IR RM

### Artikelnummer

EN10061301

### GTIN

4015120061301



### Produktbeschreibung

- Einzelbatterie-Notleuchte mit 3 h Notlichtdauer zur Deckeneinbaumontage mit Selbstüberwachung (SC) und Fail-Safe-Kontakt (öffnet bei Fehler)
- Zusätzlicher Fernschalteranschluss (F+, F-) zur Deaktivierung der Notlichtfunktion bei Nichtnutzung des Gebäudes
- Funktionskontrolle und Selbstüberwachung konventionell mit Prüftaster oder komfortabel mit Fernbedienung Mobil-SLi auslösbar
- Betrieb wahlweise in Dauer- oder Bereitschaftsschaltung möglich



### Technische Daten

ALLGEMEIN	
Geräteklasse	Sicherheitsleuchte
Benutzerschnittstelle	IR-Fernbedienung
Fernbedienbar	✓
Konformität	CE, EAC, RoHS, WEEE
Garantie	5 Jahre

BEFESTIGUNG	
Montageart	Einbau
Montageort	Decke
Einbaumaß	Einbaulänge: 66 mm x Einbaubreite: 66 mm x Einbautiefe: 35 mm, Ø 66 mm
Anschlussart	Steckklemme
Anschließbarer Leiterquerschnitt	1,5 – 2,5 mm <sup>2</sup>
Anzahl der Kontakte	7

GEHÄUSE	
Abmessungen	Höhe/Tiefe 37 mm, Ø 90 mm
Gewicht	433 g
Werkstoff	ABS
Schutzart	IP30
Zulässige Umgebungstemperatur	5 °C...+35 °C
Relative Luftfeuchte	5 – 95 %, nicht kondensierend

Farbe	weiß, ähnlich RAL 9010
-------	------------------------

ELEKTRISCHE AUSFÜHRUNG	
Steuerungssystem	ON/OFF
Schutzklasse	II
Nennspannung	230 V ~ / 50 Hz

LICHT	
Lichtaustritt	direkt
Bemessungsleistung P	4 W
Lichtstrom - min	100 lm
Lichtstrom - max	100 lm
Lichtausbeute - min	25 lm/w
Lichtausbeute - max	25 lm/w
Farbtemperatur	4000 K

NOTBELEUCHTUNG	
Leuchtdauer	3 h
Schaltungsart	Dauerschaltung/Bereitschaftsschaltung
Einspeisung	dezentral (Einzelbatterie)
Akku	NiMH 4,8 V / 1,7 Ah
Ladezeit	min. 20 h
Statusanzeige	per LED
Automatischer Selbsttest	-

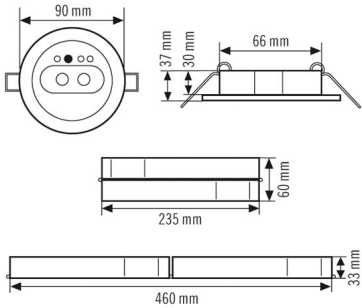
SLG EL LED 3h IR RM

Artikelnummer	GTIN
EN10061301	4015120061301

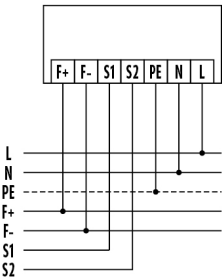
Zubehör

Produktbezeichnung	Artikelnummer	Produktbeschreibung	GTIN
Fernbedienung			
ESY-Pen	EP10425356	ESY-Pen und ESY-App, ein Duo für alles: (1) Parametrieren, (2) Fernsteuern (3) Licht messen, (4) Projekte verwalten	4015120425356

Maßzeichnung

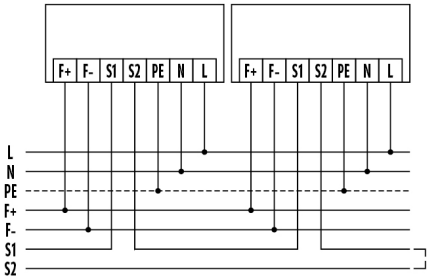


Schaltplan



Standardbetrieb mit Fail-Safe-Kontakt und Fernabschaltung.

Schaltplan



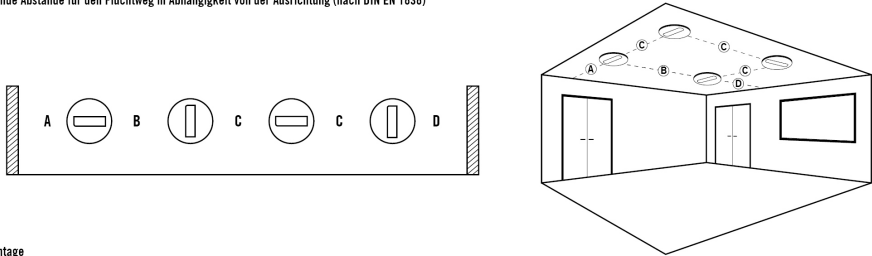
Reihenschaltung mit anderen Notleuchten.

SLG EL LED 3h IR RM

Artikelnummer
GTIN
EN10061301
4015120061301

Projektierungshilfe

Zu beachtende Abstände für den Fluchtweg in Abhängigkeit von der Ausrichtung (nach DIN EN 1838)



Deckenmontage

Montagehöhe	Für 1 Lux				Für 0,5 Lux			
	A	B	C	D	A	B	C	D
2 m	2 m	5,9 m	5,9 m	2 m	2,7 m	7 m	7 m	2,7 m
2,5 m	2,4 m	6,5 m	6,5 m	2,4 m	3,1 m	7,1 m	7,1 m	3,1 m
3 m	2,4 m	6,9 m	6,9 m	2,4 m	3,2 m	8,4 m	8,4 m	3,2 m
3,5 m	2,6 m	7,3 m	7,3 m	2,6 m	3,4 m	8,7 m	8,7 m	3,4 m
4 m	2,4 m	7,8 m	7,8 m	2,4 m	3,5 m	9,4 m	9,4 m	3,5 m
4,5 m	2,4 m	7,6 m	7,6 m	2,4 m	3,7 m	9,8 m	9,8 m	3,7 m
5 m	2,4 m	7,6 m	7,6 m	2,4 m	3,7 m	10,4 m	10,4 m	3,7 m
5,5 m	1,9 m	7,6 m	7,6 m	1,9 m	3,8 m	10,5 m	10,5 m	3,8 m
6 m					3,8 m	10,8 m	10,8 m	3,8 m
6,5 m					3,3 m	11 m	11 m	3,3 m

## SLG EL LED 3h IR RM

### Artikelnummer

EN10061301

### GTIN

4015120061301

### Ausführliche Produktbeschreibung

---

- Einzelbatterie-Notleuchte mit 3 h Notlichtdauer für Deckeneinbaumontage mit Selbstüberwachung (SC) und Fail-Safe-Kontakt (öffnet bei Fehler)
- Zusätzlicher Fernschalteranschluss (F+, F-) zur Deaktivierung der Notlichtfunktion bei Nichtnutzung des Gebäudes
- Funktionskontrolle und Selbstüberwachung konventionell mit Prüftaster oder komfortabel mit Fernbedienung Mobil-SLi auslösbar
  - Ständige Ladungsüberwachung
  - Automatischer, wöchentlicher Funktionstest und jährlicher Betriebsdauertest
  - Anzeige der Testergebnisse durch farbige LEDs (grün/rot)
- Betrieb wahlweise in Dauer- oder Bereitschaftsschaltung möglich
- Lichtaustritt nach unten
- Inklusive NiMH-Akku mit verpolungssicherem Steckanschluss
- Anschluss mittels Steckklemmen
- Gehäuse aus UV-stabilisiertem Polycarbonat