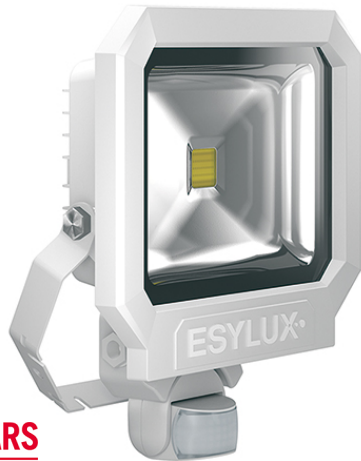


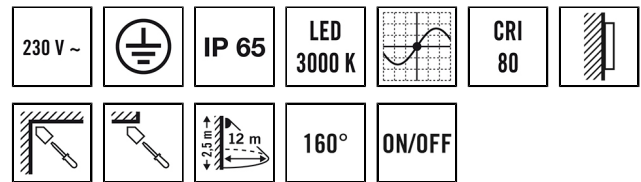
## SUN AFL TR 3400 830 MD WH

**Artikelnummer** EL10810121  
**GTIN** 4015120810121



### Technische Daten

ALLGEMEIN	
Geräteklasse	Strahler
Produktinweis	Die Strahler sind für den Ausseneinsatz vorgesehen. Beim Einsatz in Innenbereichen (z. B. unterhalb der Decke) kann ggf. die Wärme nicht ausreichend abgeführt werden.
Benutzerschnittstelle	Einstellregler/Potentiometer
Fernbedienbar	–
Konformität	CE, EAC, RoHS, WEEE
EPREL_Adresse_Technische_Doku	ESYLUX An der Strusbek 40, 22926 Ahrensburg
Bevollmächtigte Person EPREL	Dr. Marc-Oliver von Maydell - Head of Engineering
Garantie	3 Jahre
BEFESTIGUNG	
Montageart	Aufbau
Montageort	Wand
Anschlussart	Schraubklemme
Anschließbarer Leiterquerschnitt	2,5 mm <sup>2</sup>
Anzahl der Kontakte	3
GEHÄUSE	
Abmessungen	Länge 290 mm x Breite 250 mm x Höhe/Tiefe 86 mm
Gewicht	1893 g
Werkstoff	Aluminiumdruckguss und UV-stabilisierter Kunststoff
Schutzart	IP65
Zulässige Umgebungstemperatur	-25 °C...+40 °C
Schlagfestigkeit	IK08



### Produktbeschreibung

- LED-Strahler aus hochwertigen Aluminiumdruckgussgehäuse und integriertem Bewegungsmelder mit 160° Erfassungsbereich zum komfortablen Schalten der Beleuchtung
- 30 W LED Lichtleistung entspricht 139 W Glühlampe, Lichtfarbe ca. 3000 K weiß
- Hohe Lichtausbeute mit 113 lm/W, sehr guter Farbwiedergabeindex Ra 80

### Bietet besondere Produktfunktionen wie:

- Integrierter Bewegungsmelder
- Überspannungsschutz bis 2,5 kV

Farbe weiß, ähnlich RAL 9016

### ELEKTRISCHE AUSFÜHRUNG

Steuerungssystem	ON/OFF
Schutzklasse	I
Nennspannung	230 – 230 V ~ / 50 – 50 Hz
Einschaltstrom	2,6 A / 290 µs
Ableitstrom	0,215 mA
Standby-Verbrauch	0,5 W

### LICHT

Diffusor	transparent
Lichtaustritt	direkt
Ausstrahlungswinkel	110 °
Flickerfaktor	<20 %
Bemessungsleistung P	30 W
Lichtstrom	3400 lm
Lichtausbeute	113 lm/W
Farbtemperatur	3000 K
Farbwiedergabeindex Ra	> 80
Farbtoleranz	2 SDCM
Lebensdauer L70B10 bei 25 °C	45000 h
Lebensdauer L70B50 bei 25 °C	45000 h
Lebensdauer L80B10 bei 25 °C	30000 h
Lebensdauer L80B50 bei 25 °C	30000 h
Lebensdauer L90B10 bei 25 °C	15000 h
Lebensdauer L90B50 bei 25 °C	15000 h

## SUN AFL TR 3400 830 MD WH

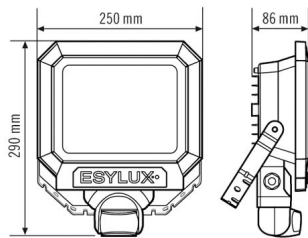
**Artikelnummer**      **GTIN**  
 EL10810121            4015120810121

### SENSORIK

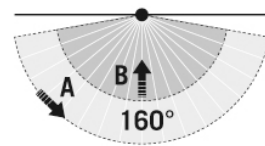
Erfassungswinkel	160°
Erfassungsreichweite quer	12 m
Reichweitenanpassung	mechanisch durch beiliegende zuschneidbare Linsenmaske

Erfassungsbereich	201 m <sup>2</sup>
Empf. Montagehöhe	2,5 m
Max. Montagehöhe	4 m
Helligkeitswert	3 - 1000 lx
Nachlaufzeit	10 s...15 min (in Stufen einstellbar)

### Maßzeichnung



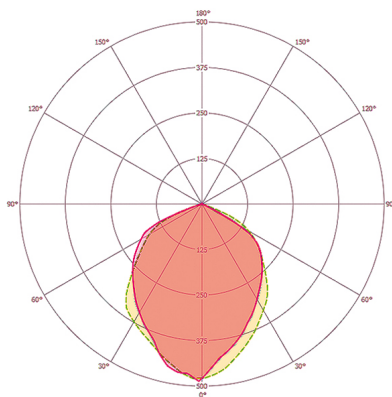
### Erfassungsbereiche



### Erfassungsreichweite

■ Quer (A)	12 m

### Lichtverteilung



### Ausführliche Produktbeschreibung

- LED-Strahler aus hochwertigen Aluminiumdruckgussgehäuse und integriertem Bewegungsmelder mit 160° Erfassungsbereich zum komfortablen Schalten der Beleuchtung
- 30 W LED Lichtleistung entspricht 139 W Glühlampe, Lichtfarbe 3000 K weiß
- Hohe Lichtausbeute mit 113 lm/W
- Sehr guter Farbwiedergabeindex Ra 80
- ADF-Spezialbügel aus Edelstahl, zusätzlich lackiert, für die Wand-, Inneneck- und Außeneckmontage
- Sichere Montage durch separate Anschlussbox mit leicht erreichbaren Anschlussklemmen
- Alle außenliegenden Schrauben aus Edelstahl
- Lebensdauer L80/B50 bei 25 °C: 30000 h