


## SUN OFL TR 3700 850 WH

### Artikelnummer

EL10810152

### GTIN

4015120810152

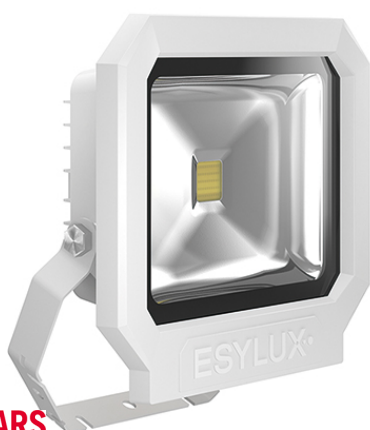
ON/OFF	LED 5200 K	CRI 81	Phi 3700 lm	123 lm/W	IP65	
--------	---------------	-----------	----------------	----------	------	---

### Produktbeschreibung

- LED-Strahler aus hochwertigen Aluminiumdruckgussgehäuse
- 30 W LED Lichtleistung entspricht 155 W Glühlampe, Lichtfarbe ca. 5000 K weiß
- Hohe Lichtausbeute mit 123 lm/W, sehr guter Farbwiedergebeindex Ra 80

### Bietet besondere Produktfunktionen wie:

- Überspannungsschutz bis 2,5 kV



### Technische Daten

#### ALLGEMEIN

Gerätekategorie	Strahler
Produktinweis	Die Strahler sind für den Ausseneinsatz vorgesehen. Beim Einsatz in Innenbereichen (z. B. unterhalb der Decke) kann ggf. die Wärme nicht ausreichend abgeführt werden. Intensive Sonneneinstrahlung über einen längeren Zeitraum kann den Farbton verändern.
Fernbedienbar	-
Konformität	CE, EAC, RoHS, WEEE
Garantie	3 Jahre

#### BEFESTIGUNG

Montageart	Aufbau
Montageort	Wand
Anschlussart	Schraubklemme
Anschließbarer Leiterquerschnitt	1,5 - 2,5 mm <sup>2</sup>
Anzahl der Kontakte	3

#### GEHÄUSE

Abmessungen	Länge 252 mm x Breite 267 mm x Höhe/Tiefe 86 mm
Gewicht	1669 g
Werkstoff	Aluminiumdruckguss und UV-stabiler Kunststoff
Schutzart	IP65
Zulässige Umgebungstemperatur	-25 °C...+50 °C
Schlagfestigkeit	IK08
Farbe	weiß, ähnlich RAL 9016

#### ELEKTRISCHE AUSFÜHRUNG

Steuerungssystem	ON/OFF
Schutzklasse	I
Nennspannung	230 V ~ / 50 Hz
Einschaltstrom	11,4 A / 98 µs
Ableitstrom	0,022 mA

#### LICHT

Diffusor	transparent
Lichtaustritt	direkt
Ausstrahlungswinkel	110 °
Flickerfaktor	<20 %
Bemessungsleistung P	30 W
Lichtstrom - min	3700 lm
Lichtstrom - max	3700 lm
Lichtausbeute - min	123 lm/w
Lichtausbeute - max	123 lm/w
Farbtemperatur	5200 K
Farbwiedergebeindex Ra	> 80
Farbtoleranz	6 SDCM
Lebensdauer L70B10 bei 25 °C	45000 h
Lebensdauer L70B50 bei 25 °C	45000 h
Lebensdauer L80B10 bei 25 °C	30000 h
Lebensdauer L80B50 bei 25 °C	30000 h
Lebensdauer L90B10 bei 25 °C	15000 h
Lebensdauer L90B50 bei 25 °C	15000 h

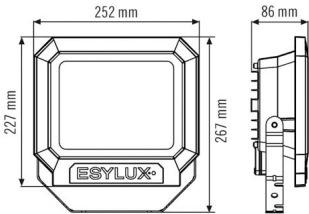
SUN OFL TR 3700 850 WH

Artikelnummer	GTIN
EL10810152	4015120810152

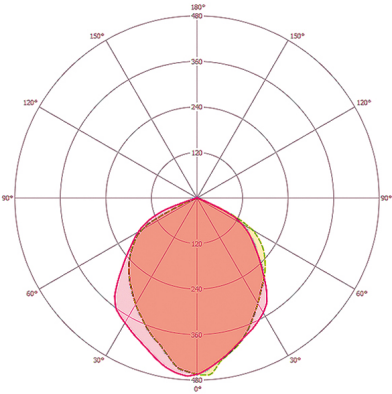
Zubehör

Produktbezeichnung	Artikelnummer	Produktbeschreibung	GTIN
<b>Befestigung</b>			
FL WALL ARM 700 WH	EL10810527	Wandausleger für Strahler, 700 mm, inklusive Adapter, weiß	4015120810527
FL GROUND SPIKE WH	EL10810541	Erdspeiß für Strahler, inklusive Adapter, weiß	4015120810541

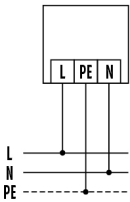
Maßzeichnung



Lichtverteilung

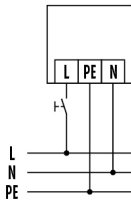


Schaltplan



Standardbetrieb

Schaltplan



Standardbetrieb mit Ein-/Ausschalter

Ausführliche Produktbeschreibung

- LED-Strahler aus hochwertigen Aluminiumdruckgussgehäuse
- 30 W LED Lichtleistung entspricht 155 W Glühlampe, Lichtfarbe 5000 K weiß
- Hohe Lichtausbeute mit 123 lm/W
- Sehr guter Farbwiedergabeindex Ra 80
- ADF-Spezialbügel aus Edelstahl, zusätzlich lackiert, für die Wand-, Inneneck- und Außeneckmontage
- Sichere Montage durch separate Anschlussbox mit leicht erreichbaren Anschlussklemmen
- Alle außenliegenden Schrauben aus Edelstahl
- Lebensdauer L80B50 bei 25 °C: 30000 h