


SUN OFL TR 5400 850 WH

Artikelnummer

EL10810251

GTIN

4015120810251

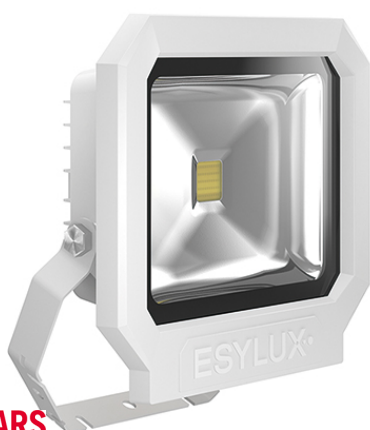
ON/OFF	LED 5200 K	CRI 81	Phi 5400 lm	112 lm/W	IP65	
--------	---------------	-----------	----------------	----------	------	---

Produktbeschreibung

- LED-Strahler aus hochwertigen Aluminiumdruckgussgehäuse
- 50 W LED Lichtleistung entspricht 240 W Glühlampe, Lichtfarbe ca. 5000 K weiß
- Hohe Lichtausbeute mit 112 lm/W, sehr guter Farbwiedergebeindex Ra 80

Bietet besondere Produktfunktionen wie:

- Überspannungsschutz bis 2,5 kV



Technische Daten

ALLGEMEIN

Gerätekategorie	Strahler
Produktinweis	Die Strahler sind für den Ausseneinsatz vorgesehen. Beim Einsatz in Innenbereichen (z. B. unterhalb der Decke) kann ggf. die Wärme nicht ausreichend abgeführt werden. Intensive Sonneneinstrahlung über einen längeren Zeitraum kann den Farbton verändern.
Fernbedienbar	-
Konformität	CE, EAC, RoHS, WEEE
Garantie	3 Jahre

BEFESTIGUNG

Montageart	Aufbau
Montageort	Wand
Anschlussart	Schraubklemme
Anschließbarer Leiterquerschnitt	1,5 - 2,5 mm ²
Anzahl der Kontakte	3

GEHÄUSE

Abmessungen	Länge 252 mm x Breite 267 mm x Höhe/Tiefe 86 mm
Gewicht	1749 g
Werkstoff	Aluminiumdruckguss und UV-stabiler Kunststoff
Schutzart	IP65
Zulässige Umgebungstemperatur	-25 °C...+50 °C
Schlagfestigkeit	IK08
Farbe	weiß, ähnlich RAL 9016

ELEKTRISCHE AUSFÜHRUNG

Steuerungssystem	ON/OFF
Schutzklasse	I
Nennspannung	230 V ~ / 50 Hz
Einschaltstrom	19,8 A / 101 µs
Ableitstrom	0,235 mA

LICHT

Diffusor	transparent
Lichtaustritt	direkt
Ausstrahlungswinkel	110 °
Flickerfaktor	<20 %
Bemessungsleistung P	48 W
Lichtstrom - min	5400 lm
Lichtstrom - max	5400 lm
Lichtausbeute - min	112 lm/w
Lichtausbeute - max	112 lm/w
Farbtemperatur	5200 K
Farbwiedergebeindex Ra	> 80
Farbtoleranz	6 SDCM
Lebensdauer L70B10 bei 25 °C	40000 h
Lebensdauer L70B50 bei 25 °C	40000 h
Lebensdauer L80B10 bei 25 °C	25000 h
Lebensdauer L80B50 bei 25 °C	25000 h
Lebensdauer L90B10 bei 25 °C	15000 h
Lebensdauer L90B50 bei 25 °C	15000 h

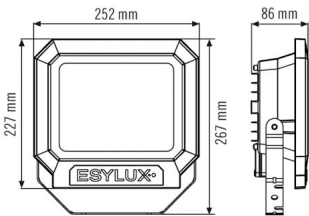
SUN OFL TR 5400 850 WH

Artikelnummer	GTIN
EL10810251	4015120810251

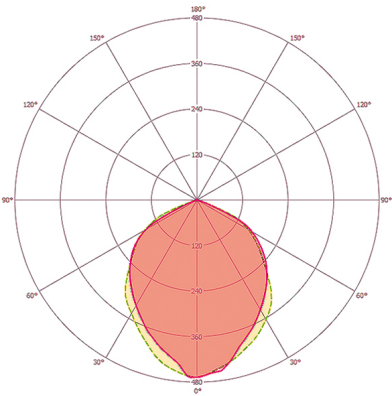
Zubehör

Produktbezeichnung	Artikelnummer	Produktbeschreibung	GTIN
Befestigung			
FL WALL ARM 700 WH	EL10810527	Wandausleger für Strahler, 700 mm, inklusive Adapter, weiß	4015120810527
FL GROUND SPIKE WH	EL10810541	Erdspieß für Strahler, inklusive Adapter, weiß	4015120810541

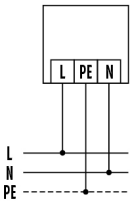
Maßzeichnung



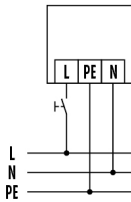
Lichtverteilung



Schaltplan



Schaltplan



Standardbetrieb

Standardbetrieb mit Ein-/Ausschalter

Ausführliche Produktbeschreibung

- LED-Strahler aus hochwertigen Aluminiumdruckgussgehäuse
- 50 W LED Lichtleistung entspricht 240 W Glühlampe, Lichtfarbe 5000 K weiß
- Hohe Lichtausbeute mit 112 lm/W
- Sehr guter Farbwiedergabeindex Ra 80
- ADF-Spezialbügel aus Edelstahl, zusätzlich lackiert, für die Wand-, Inneneck- und Außeneckmontage
- Sichere Montage durch separate Anschlussbox mit leicht erreichbaren Anschlussklemmen
- Alle außenliegenden Schrauben aus Edelstahl
- Lebensdauer L80B50 bei 25 °C: 25000 h