

ALVA BL 940/170 OP 360° 800 830 AN

Artikelnummer EL10820045
GTIN 4015120820045



Technische Daten

ALLGEMEIN	
Gerätekategorie	Pollerleuchte
Lieferumfang	3x Schraube, 3x Dübel
Produktinweis	Intensive Sonneneinstrahlung über einen längeren Zeitraum kann den Farbton verändern. Die Leuchte nicht direkt auf noch feuchtem Beton montieren. Feuchter Beton wirkt alkalisch und kann bei dauerhaftem Kontakt mit der Leuchte zu Korrosion am Aluminiumgehäuse führen. Der Montagebereich für die Leuchte auf dem Betonsockel ist zu drainieren und vor der Montage mit einem Isolieranstrich zu versehen.
Fernbedienbar	-
Konformität	CE, EAC, RoHS, WEEE
Garantie	5 Jahre
BEFESTIGUNG	
Montageart	Stand
Montageort	Boden
Anschlussart	Steckklemme
Anschließbarer Leiterquerschnitt	1,5 - 2,5 mm ²
Anzahl der Kontakte	3
GEHÄUSE	
Abmessungen	Höhe 940 mm, Ø 170 mm
Gewicht	7870 g
Werkstoff	Aluminium, pulverbeschichtet
Schutzart	IP65
Zulässige Umgebungstemperatur	-25 °C...+40 °C
Relative Luftfeuchte	5 - 95 %, nicht kondensierend
Schlagfestigkeit	IK10

ON/OFF	110 - 240 V ~	LED 3100 K	CRI 82	Phi 1030 lm	64 lm/W	IP65

Produktbeschreibung

- LED Pollerleuchte aus hochwertigem Aluminium
- Schmutzabweisend durch Pulverbeschichtung mit Lotuseffekt
- EVG (on / off) integriert, Installation ohne weiteres Zubehör
- Hochwertiges Gehäuse, Aluminiumdruckguss, pulverbeschichtet anthrazit, ähnlich RAL 7024

Bietet besondere Produktfunktionen wie:

- Seeluftgeschützt
- Schmutzabweisend durch Pulverbeschichtung mit Lotuseffekt

Farbe graphitgrau, ähnlich RAL 7024

ELEKTRISCHE AUSFÜHRUNG	
Steuerungssystem	ON/OFF
Schutzklasse	I
Nennspannung	110 - 240 V - / 50 - 60 Hz
Einschaltstrom	13 A / 57 µs
Ableitstrom	0,31 mA
Stromaufnahme	65 mA

LICHT	
Diffusor	opal
Lichtaustritt	direkt
Ausstrahlungswinkel	283 °
Flickerfaktor	<3 %
Bemessungsleistung P	16 W
Lichtstrom - min	1030 lm
Lichtstrom - max	1030 lm
Lichtausbeute - min	64 lm/w
Lichtausbeute - max	64 lm/w
Farbtemperatur	3100 K
Farbwiedergabeindex Ra	> 80
Farbtoleranz	2 SDCM
Color Quality Scale	80
Lebensdauer L70B10 bei 25 °C	105000 h
Lebensdauer L70B50 bei 25 °C	110000 h
Lebensdauer L80B10 bei 25 °C	65000 h
Lebensdauer L80B50 bei 25 °C	70000 h
Lebensdauer L90B10 bei 25 °C	35000 h

ALVA BL 940/170 OP 360° 800 830 AN

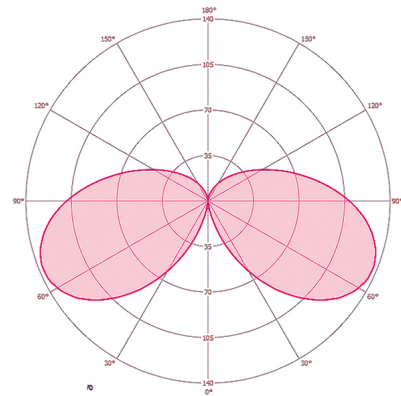
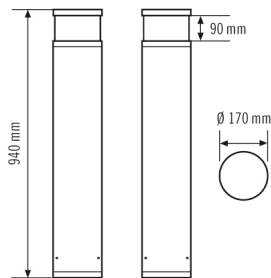
Artikelnummer **GTIN**
 EL10820045 4015120820045

Lebensdauer L90B50 bei 25 °C 35000 h Photobiologische Sicherheit RGO

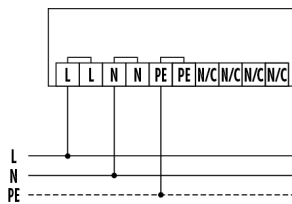
Zubehör

Produktbezeichnung	Artikelnummer	Produktbeschreibung	GTIN
Befestigung			
ALVA GROUND SPIKE 170	EL10820199	Bodenanker verzinkt zur Montage der Pollerleuchten auf Betonfundament oder festem Erdrich	4015120820199

Maßzeichnung



Schaltplan



Standardbetrieb

Ausführliche Produktbeschreibung

- LED Pollerleuchte aus hochwertigem Aluminium
- Schmutzabweisend durch Pulverbeschichtung mit Lotuseffekt
- Leuchtkopf: opal satiniert
- Lichtaustritt: 360°
- EVG (on / off) integriert, Installation ohne weiteres Zubehör
- Hochwertiges Gehäuse, Aluminiumdruckguss, pulverbeschichtet anthrazit, ähnlich RAL 7024
- Montageart: Montageplatte zum Aufschrauben auf ein Fundament, optional über Bodenanker (Zubehör)