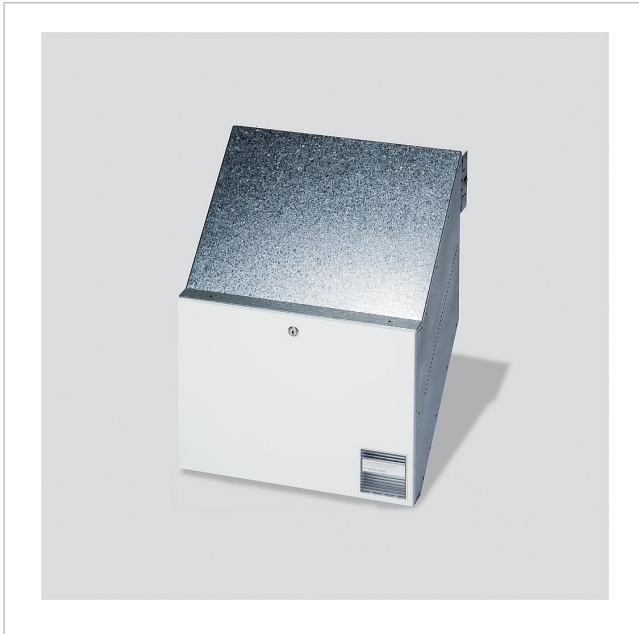


Durchwurfbriefkasten  
für Mauerinbau  
BKV 611-4/3-0 W

200034135-00



## Produktbeschreibung

Durchwurfbriefkasten nach DIN EN 13724 im Baukastensystem für Mauerinbau (trockenes Mauerwerk) aus feuerverzinktem Stahlblech 0,8 mm, in schräger 45°-Ausführung, ausziehbar von 290 bis 440 mm, neben- und übereinander anreihbar.

Rückseitige Entnahmetür, nach unten aufgehend, mit Zylinderschloss, Namensschild und Informationsfenster. Auslieferung mit Verbindungsschrauben.

## Technische Daten

Beschriftungsfeld (mm) B x H:	70 x 21
Abmessungen (mm) B x H x T:	400 x 300 x 290-440

## Artikelinformationen

Artikel-Bezeichnung	Artikelbeschreibung	Farbe	KG	Artikel-Nr.
BKV 611-4/3-0 W	Durchwurfbriefkasten für Mauerinbau	Weiß	B	200034135-00

## Zubehör

Artikel-Bezeichnung	Artikelbeschreibung	Farbe	KG	Artikel-Nr.
Vario 611 W	Lackstift	Weiß	0	210007116-00

## Ersatzteile

Artikel-Bezeichnung	Artikelbeschreibung	Farbe	KG	Artikel-Nr.
BKV 611-...	Sichtfenster für Entnahmetür	Glasklar	E	200019641-00
BKV/RGA/RGF 611-...	Schloss	Sonstiges	E	200029520-00



Durchwurfbriefkasten  
für Mauereinbau  
BKV 611-4/3-0 W

200034135

Seite 2

---

## Zeichnungen / Montage

---





Durchwurfbriefkasten  
für Mauereinbau  
BKV 611-4/3-0 W

200034135

Seite 3

---

## Weitere Dokumente

---

BKV 611-3/... und BKV 611-4/... Siedle-Vario Durchwurf-  
Briefkasten für Mauereinbau

Produktinformation

818 kB

[herunterladen](#)

Allgemeine Konformitätserklärung

Konformitätserklärung

140 kB

[herunterladen](#)

REACH und RoHs Konformität

Zusatzinformation

109 kB

[herunterladen](#)