

**Mechanical characteristics**

interface dimensions acc. to panel piercing

**Components**

centre contact  
 other metal parts  
 insulator  
 gasket

**Electrical characteristics**

impedance  
 return loss

intermodulation

**Environmental**

RoHS compliant

**Mechanische Eigenschaften**

Steckgesicht nach Montagebohrung

**Bauteile**

Innenkontakt  
 sonstige Metallteile  
 Isolierung  
 Dichtung

**Elektrische Eigenschaften**

Wellenwiderstand  
 Rückflussdämpfung

Intermodulation

**Umgebung**

RoHS konform

IEC 61169-16  
 Z062

**Materials / Material**

CuBe2Pb  
 CuZn39Pb3  
 PTFE  
 silicone / Silikon

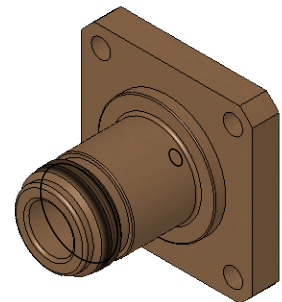
**Finish / Oberfläche**

Cu2Ag5  
 CuSnZn3

50 Ω  
 typ.: 1 GHz-36 dB; 2 GHz-31 dB;  
 3 GHz-28 dB; 4 GHz-27 dB  
 ≤-160 dBc 2x20W

2011/65/EU

M 1:1



Änd./ rev. index	Änderungs-Nr. / revision code	Datum/ date	Name/ name	gez./ drawn	Datum/ date	Name/ name	Gewicht/ weight [g]
					05.03.2018	MA	
				gepr./ appr.	29.03.2018	HR	ca./approx. 43
Maßstab/ scale				Benennung/ title			
2:1 (1:1)				N Panel Receptacle, female N-Einbaubuchse mit Flansch			
untol. Maße/ dim. without tolerances according to				Untert./ doc. type		Zeichnungsnr./ drawing no.	
				K		J01021H1059	
				Ersatz für/ replaces			
							
				 Maße/ dimensions: mm Original : DIN A4 Blatt/ sheet 1 von/ of 1			