

**Mechanical characteristics**

interface dimensions acc. to

**Components**

centre contact  
outer contact  
crimp ferrule  
insulator

**Electrical characteristics**

impedance  
frequency  
voltage proof  
contact resistance  
centre contact  
outer contact

**Environmental**

RoHS compliant

**Mechanische Eigenschaften**

Steckgesicht nach

**Bauteile**

Innenkontakt  
Außenkontakt  
Crimprohr  
Isolierung

**Elektrische Eigenschaften**

Wellenwiderstand  
Frequenz  
Prüfspannung  
Durchgangswiderstand  
Innenkontakt  
Außenkontakt

**Umgebung**

RoHS konform

IEC 60169-15 (SMA)

**Materials / Material**

CuBe2Pb  
CuZn39Pb3  
Cu  
PTFE

**Finish / Oberfläche**

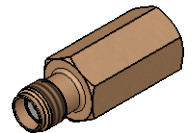
Cu2Ag5  
Cu2Ni5  
Ni5

50 Ω  
0-2 GHz  
1 kV<sub>eff</sub> / 50 Hz

≤ 10 mΩ  
≤ 5 mΩ

2011/65/EU

M 1:1



Änd./ rev. index	Änderungs-Nr. / revision code	Datum/ date	Name/ name	Datum/ date	Name/ name	Gewicht/ weight [g]	
			gez./ drawn	06.03.2018	MA		
			gepr./ appr	03.04.2018	HR	ca./approx.	
						7	
Maßstab/ scale		Benennung/ title					
5:1 (1:1)		FME-SMA Adaptor (m-f) FME-SMA - Adapter (m-f)					
untol. Maße/ dim. without tolerances according to		Untert./ doc. type		Zeichnungsnr./ drawing no.			
		K		J01703A0000			
		Ersatz für/ replaces					
					Maße/ dimensions: mm		
					Original : DIN A4		
					Blatt/ sheet 1 von/ of 1		