

Mechanical characteristics

interface dimensions acc. to panel piercing
centre contact

Components

centre contact

outer contact
other metal parts
serrated lock washer

insulators
insulating washers

Electrical characteristics

impedance

Environmental
RoHS compliant

Mechanische Eigenschaften

Steckgesicht nach Montagebohrung
Innenleiter

Bauteile

Innenkontakt

Außenkontakt
sonstige Metallteile
Fächerscheibe

Isolierungen
Isolierscheiben

Elektrische Eigenschaften

Wellenwiderstand

Umgebung
RoHS konform

IEC 61169-8
Z003
solder / löt

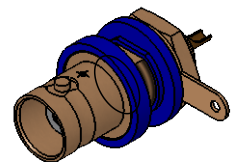
Materials / Material Finish / Oberfläche

copper beryllium / Kupfer-Beryllium
brass / Messing
iron (tin bronze) / Zinn-Bronze
PTFE
POM - blue / blau (RAL 5010)
gold plated / vergoldet (Ni2Au0,8)
nickel plated / vernickelt
nickel plated / vernickelt

50 Ω

2011/65/EU

M 1:1



Änd./ rev. index	Änderungs-Nr. / revision code	Datum/ date	Name/ name	Datum/ date	Name/ name	Gewicht/ weight [g]	
			gez./ drawn	19.02.2018	MA		
			gepr./ appr	28.03.2018	HR	ca./approx. 10,52	
			Maßstab/ scale 2:1 (1:1)	Benennung/ title BNC Bulkhead Jack BNC-Einbaubuchse			
			untol. Maße/ dim. without tolerances according to	Untert./ doc. type K	Zeichnungsnr./ drawing no. J01001D1222		
			Ersatz für/ replaces				Maße/ dimensions: mm Original : DIN A4 Blatt/ sheet 1 von/ of 1