

**Mechanical characteristics**

interface dimensions acc. to panel piercing centre contact

**Components**

centre contact

outer contact  
other metal parts  
serrated lock washer

insulators  
insulating washers

**Electrical characteristics**

impedance

**Environmental**  
RoHS compliant

**Mechanische Eigenschaften**

Steckgesicht nach Montagebohrung Innenleiter

**Bauteile**

Innenkontakt

Außenkontakt  
sonstige Metallteile  
Fächerscheibe

Isolierungen  
Isolierscheiben

**Elektrische Eigenschaften**

Wellenwiderstand

**Umgebung**  
RoHS konform

IEC 61169-8  
Z003  
solder / löt

**Materials / Material**

phosphorus bronze or copper beryllium  
Phosphor-Bronze oder Kupfer-Beryllium  
brass / Messing  
iron (tin bronze) / Zinn-Bronze  
PTFE  
POM - white / weiß (RAL 9016)

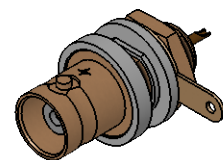
**Finish / Oberfläche**

gold plated / vergoldet (Ni2Au0,8)  
nickel plated / vernickelt  
nickel plated / vernickelt  
nickel plated / vernickelt

75 Ω

2011/65/EU

M 1:1



Änd./ rev. index	Änderungs-Nr. / revision code	Datum/ date	Name/ name	Datum/ date	Name/ name	Gewicht/ weight [g]
			gez./ drawn	27.02.2018	MA	
			gepr./ appr.	28.03.2018	HR	ca./approx. 11
			Maßstab/ scale	Benennung/ title		
			2:1 (1:1)	BNC Bulkhead Jack BNC-Einbaubuchse		
			Untert./ doc. type	Zeichnungsnr./ drawing no.		
			K	J01003B1286		
			Ersatz für/ replaces			
			Original : DIN A4			
			Blatt/ sheet 1 von/ of 1			