

**Mechanical characteristics**  
interface dimensions acc. to mating life

**Components**  
centre contact  
outer contact  
other metal parts

insulators

**Electrical characteristics**  
impedance

**Environmental**  
RoHS compliant

**Mechanische Eigenschaften**  
Steckgesicht nach IEC 61169-8  
Steckzyklen >500

**Bauteile**  
Innenkontakt  
Außenkontakt  
sonstige Metallteile

Isolierungen

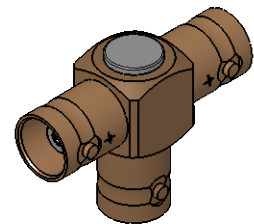
**Elektrische Eigenschaften**  
Wellenwiderstand 50 Ω



**Umgebung**  
RoHS konform 2011/65/EU

**Materials / Material**  
CuNi1Pb1P (C97)  
CuZn39Pb3  
CuZn39Pb3  
GD-ZnAl4Cu1  
PTFE

**Finish / Oberfläche**  
Ni2Au0,8  
Cu2Ni5  
Cu2Ni5  
Cu6Ni6

M 1:1



Änd./ rev. index	Änderungs-Nr. / revision code	Datum/ date	Name/ name	Datum/ date	Name/ name	Gewicht/ weight [g]
			gez./ drawn	27.02.2018	MA	
			gepr./ appr	29.03.2018	HR	ca./approx. 18
Maßstab/ scale 2:1 (1:1)			Benennung/ title BNC T Adaptor (f-f-f) BNC-T-Stück (f-f-f)			
untol. Maße/ dim. without tolerances according to			Untert./ doc. type K	Zeichnungsnr./ drawing no. J01004B0616		
			Ersatz für/ replaces			 Maße/ dimensions: mm Original : DIN A4 Blatt/ sheet 1 von/ of 1