

Mechanical characteristics

interface dimensions acc. to mating life

Components

- centre contact
- male contact
- female contact
- outer contact
- spring washer
- other metal parts

insulators

Electrical characteristics

impedance

Environmental

RoHS compliant

Mechanische Eigenschaften

Steckgesicht nach Steckzyklen

Bauteile

- Innenkontakt
- Kontaktstift
- Kontaktbuchse
- Außenkontakt
- Federscheibe
- sonstige Metallteile

Isolierungen

Elektrische Eigenschaften

Wellenwiderstand

Umgebung

RoHS konform

IEC 61169-8
>500

Materials / Material

- CuZn39Pb3
- CuNi1Pb1P (C97)
- CuZn39Pb3
- CuBe2
- CuZn39Pb3
- GD-ZnAl4Cu1
- PTFE

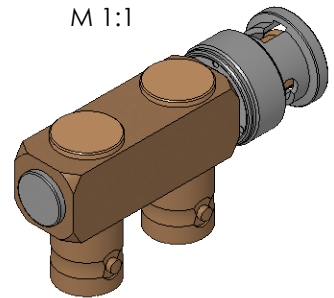
Finish / Oberfläche



- NiP-Au
- NiP-Au
- Cu2Ni5
- Cu2Ni5
- Cu6Ni6

50 Ω

2011/65/EU

M 1:1



Änd./ rev. index	Änderungs-Nr. / revision code	Datum/ date	Name/ name	Datum/ date	Name/ name	Gewicht/ weight [g]	
			gez./ drawn	27.02.2018	MA		
			gepr./ appr.	29.03.2018	HR	ca./approx. 35	
			Maßstab/ scale	Benennung/ title			
			2:1 (1:1)	BNC T Adaptor (m-f-f) BNC-T-Stück (m-f-f)			
			Untert./ doc. type	Zeichnungsnr./ drawing no.			 Maße/ dimensions: mm
			K	J01004A0002			
			Ersatz für/ replaces				Original : DIN A4
						Blatt/ sheet 1 von/ of 1	