



CorePro LEDtube Universal T8



CorePro LEDtube UN 1500mm HO 23W840 T8

CorePro, LEDtube, T8, KVG/VVG/EVG/220-240V, 1500 mm, 23 W, 58W TL-D, 4000 K, 2700 lm, CRI 80, 50000 Stunde(n)

Die ideale LED-Röhre zum Einstiegspreis mit hohem Lichtstrom für den Elektroinstallateur – immer mit der richtigen LEDtube vor Ort! Die Philips CorePro LEDtube Universal eignet sich hervorragend als Alternative für herkömmliche T8-Leuchtstofflampen und ermöglichen erhebliche Energieeinsparungen – egal ob ein KVG/VVG oder ein EVG vorhanden ist.

Hinweise

- Vor Verwendung am EVG bitte die Kompatibilität prüfen unter www.philips.de/ledtube
- Zertifizierung inkl. Anforderungen aus der Sicherheitsnorm IEC 62776 für zweiseitig gesockelte Lampen
- Beim Wechsel auf LEDtube muss überprüft werden, ob die in den Vorschriften geforderten Beleuchtungsstärken eingehalten werden.
- Wir weisen darauf hin, dass die Gesamtenergieeffizienz und Lichtverteilung einer Anlage von der Bauart der Anlage bestimmt werden.
- Lampe ist in trockenen Umgebungen einzusetzen und nur in Verbindung mit einer für den Anwendungsbereich zugelassenen Leuchte zu betreiben
- Für den Einsatz am KVG/VVG ist jeweils ein Ersatz-Starter in der Handelsverpackung enthalten

Produkt Daten

| Allgemeine Informationen | | Referenz für Lichtstrommessung | |
|--------------------------|------------------|--------------------------------|--------------------|
| Socket | G13 | | Sphere |
| Nennlebensdauer | 50.000 Stunde(n) | Garantiedauer | 3 Jahre |
| Schaltzyklus | 50.000 | Lichttechnische Daten | |
| Beleuchtungstechnologie | LEDtube | Farbcode | 840 [CCT of 4000K] |

CorePro LEDtube Universal T8

| | |
|---|---------------|
| Ausstrahlungswinkel (Nom) | 240 Grad |
| Lichtstrom | 2.700 lm |
| Lichtfarbe | Kaltweiß (CW) |
| Ähnlichste Farbtemperatur | 4000 K |
| Nennlichtausbeute (Nom) | 117 lm/W |
| Farbkonsistenz | <6 |
| Farbwiedergabeindex (CRI) | 80 |
| Restlichtstrom am Ende der Nennlebensdauer (Nom.) | 70 % |
| Photobiologische Sicherheit gemäß EN 62471 | RG0 |

Betrieb und Elektrik

| | |
|--|----------------------|
| Netzfrequenz | 50 to 60 Hz |
| Eingangsfrequenz | 50 bis 60 Hz |
| Systemleistung | 23 W |
| Lampenstrom (Nom) | 130 mA |
| Startzeit (Nom) | 0,5 s |
| Aufwärmzeit bis 60 % Licht | 0,5 s |
| Leistungsfaktor (Bruchteile) | 0,9 |
| Spannung (Nom) | 220-240 V |
| LED-Alternative zu Leuchtstofflampenleistung | 58W TL-D |
| Einschaltstrom am Netz | 9,6 |
| Max. Lampenanzahl für MCB Typ B 10 A – Netz | 80 |
| Max. Lampenanzahl für MCB Typ B, 10 A – EM-Vorschaltgerät ohne Kompensationskondensator. | 80 |
| Max. Lampenanzahl für MCB Typ B, 10 A – EM-Vorschaltgerät mit Kompensationskondensator. | 16 |
| Max. Lampenanzahl für MCB Typ B 16 A – Netz | 128 |
| Max. Lampenanzahl für MCB Typ B, 16 A – EM-Vorschaltgerät ohne Kompensationskondensator. | 128 |
| Max. Lampenanzahl für MCB Typ B, 16 A – EM-Vorschaltgerät mit Kompensationskondensator. | 25 |
| Kompatibilität mit Vorschaltgeräten | KVG/VVG/EVG/220-240V |

Temperatur

| | |
|-------------------------|-------|
| Gehäusetemperatur (Nom) | 60 °C |
|-------------------------|-------|

Lichtregelung und Dimmen

| | |
|---------|------|
| Dimmbar | Nein |
|---------|------|

Mechanik und Gehäuse

| | |
|------------------|------|
| Kolbenausführung | Matt |
|------------------|------|

| | |
|----------------------|----------|
| Kolbenmaterial | Glas |
| Produktlänge | 1.500 mm |
| Kolbenform | T8 |
| Nettogewicht (Stück) | 0,270 kg |

Genehmigung und Anwendung

| | |
|--|--|
| Energieeffizienzklasse | E |
| Energiesparendes Produkt | Ja |
| Zeichen & Zertifikate | RoHS Konformität CE Zeichen KEMA-KEUR(DEKRA) Zertifikat |
| Energieverbrauch kWh/1.000 Std. | 23 kWh |
| EPREL-Registrierungsnummer | 1932579 |
| CE-Zeichen | Ja |
| EU RoHS-konform | Ja |
| Flackerwert (PstLM) – Flackerwert gemäß EN 61000-3-3 | 1 |
| Messung der Sichtbarkeit des Stroboskopeffekts (SVM) | 0,4 |
| Umgebungstemperaturbereich | -20 bis +45 °C |

Anwendungsbedingungen

| | |
|---|-----|
| Eine Verwendung in geschlossenen Leuchten ist möglich | Yes |
|---|-----|

Produktdaten

| | |
|---------------------------------|---|
| Bestell-Produktname | CorePro LEDtube UN 1500mm HO 23W840 T8 |
| Gesamtbezeichnung des Produkts | CorePro LEDtube UN 1500mm HO 23W840 T8 |
| Gesamt-Produktcode | 871869680174100 |
| Bestellcode | 80174100 |
| Material-Nr. (12NC) | 929001869602 |
| Anzahl pro Verpackung | 1 |
| EAN/UPC – Produkt/Kiste | 8718696801741 |
| Zähler – Pakete pro Außenkarton | 10 |
| EAN Umverpackung | 8718696801758 |

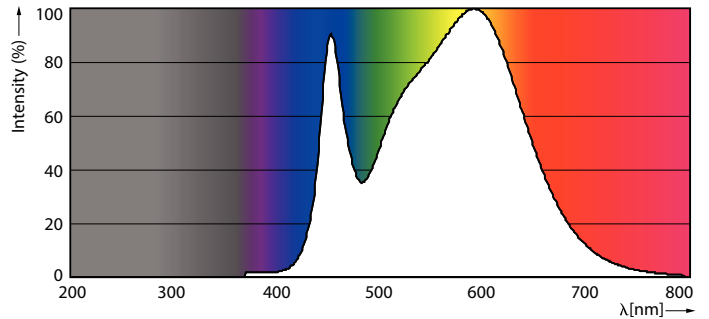
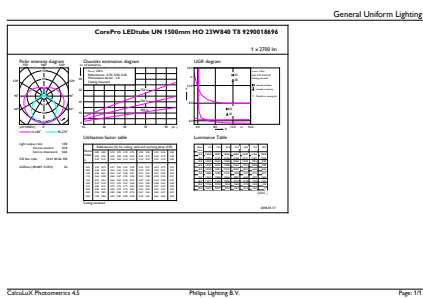
CorePro LEDtube Universal T8

Abmessungsskizzen



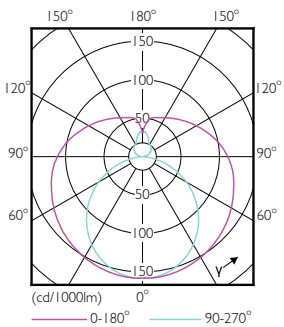
| Product | D1 | D2 | A1 | A2 | A3 |
|---|---------|-------|----------|------------|------------|
| CorePro LEDtube UN 1500mm HO 23W840 T8 | 27,9 mm | 28 mm | 1.500 mm | 1.505,9 mm | 1.514,2 mm |

Photometrische Daten



General uniform lighting - CorePro LEDtube UN 1500mm HO 23W840 T8

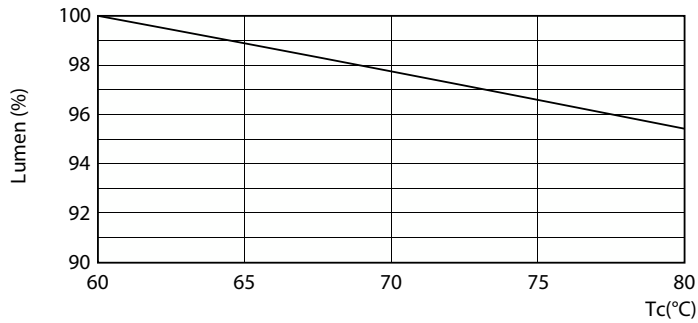
Spectral Power Distribution Colour - CorePro LEDtube UN 1500mm HO 23W840 T8



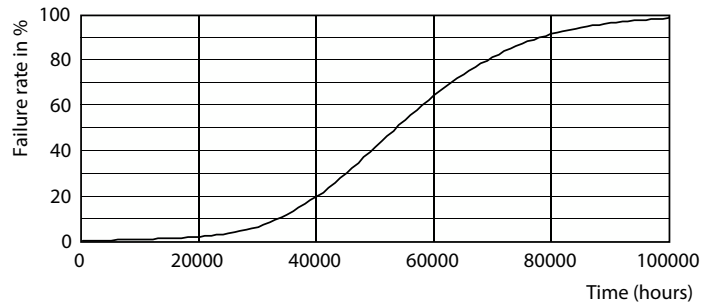
Light Distribution Diagram - CorePro LEDtube UN 1500mm HO 23W840 T8

CorePro LEDtube Universal T8

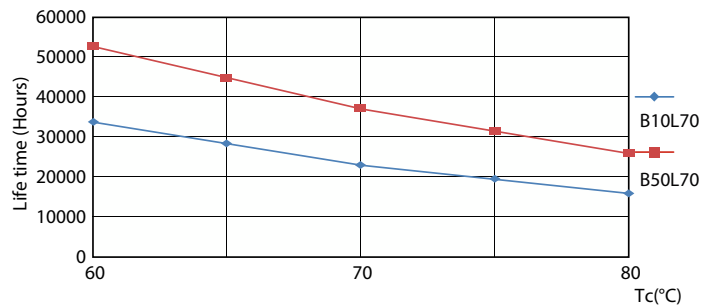
Lebensdauer



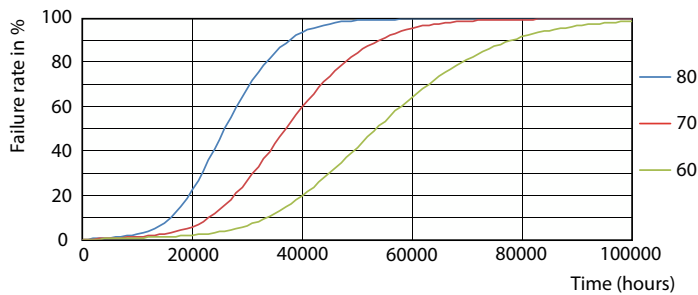
Lumen Maintenance Diagram - CorePro LEDtube UN 1500mm HO 23W840 T8



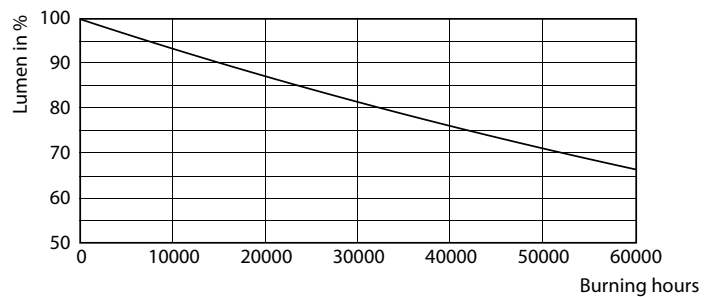
Life Expectancy Diagram



LifetimeVsTc



FailureRate



Lumen Maintenance Diagram - CorePro LEDtube UN 1500mm HO 23W840 T8

CorePro LEDtube Universal T8

