



MASTER LEDtube T5 230V



MASTER LEDtube 1200mm HO 26W 865 T5

MASTER, LEDtube, T5, 220-240V, 1200 mm, 26 W, 54W TL5 HO, 6500 K, 3900 lm, CRI 80, 60000 Stunde(n)

Die Philips MASTER LEDtube T5 220-240V eignen sich hervorragend als Konversionslampe für herkömmliche T5-Leuchtstofflampen und ermöglichen erhebliche Energieeinsparungen gegenüber herkömmlichen T5 Leuchtstofflampen.

Hinweise

- Zertifizierung inkl. Anforderungen aus der Sicherheitsnorm IEC 62776 für zweiseitig gesockelte Lampen (geprüft durch DEKRA)
- Beim Wechsel auf LEDtube muss überprüft werden, ob die in den Vorschriften geforderten Beleuchtungsstärken eingehalten werden. Wir
- weisen darauf hin, dass die Gesamtenergieeffizienz und Lichtverteilung einer Anlage von der Bauart der Anlage bestimmt werden.
- Lampe ist in trockenen Umgebungen einzusetzen und nur in Verbindung mit einer für den Anwendungsbereich zugelassenen Leuchte zu
- betreiben
- Bitte beachten Sie die Hinweise zu Konversionslampen (Umverdrahtung) vom ZVEI/VDE unter: <https://www.zvei.org/presse-medien/publikationen/einsatz-von-led-lampen-als-alternative-zu-zweiseitig-gesockelten-leuchtstofflampen-in-leuchten/>

Produkt Daten

Allgemeine Informationen		Garantiedauer	
Sockel	G5		5 Jahre
Nennlebensdauer	60.000 Stunde(n)	Lichttechnische Daten	
Schaltzyklus	200.000	Farbcode	865 [CCT of 6500K]
Beleuchtungstechnologie	LEDtube	Ausstrahlungswinkel (Nom)	200 Grad
Referenz für Lichtstrommessung	Sphere	Lichtstrom	3.900 lm
		Lichtfarbe	Kühles Tageslicht

MASTER LEDtube T5 230V

Ähnlichste Farbtemperatur	6500 K
Nennlichtausbeute (Nom)	150 lm/W
Farbkonsistenz	<6
Farbwiedergabeindex (CRI)	80
Restlichtstrom am Ende der Nennlebensdauer (Nom.)	70 %
Photobiologische Sicherheit gemäß EN 62471	RG0

Betrieb und Elektrik

Netzfrequenz	50 to 60 Hz
Eingangsfrequenz	50 bis 60 Hz
Systemleistung	26 W
Lampenstrom (Nom)	125 mA
Startzeit (Nom)	0,5 s
Aufwärmzeit bis 60 % Licht	0,5 s
Leistungsfaktor (Bruchteil)	0,92
Spannung (Nom)	220-240 V
LED-Alternative zu Leuchtstofflampenleistung	54W TL5 HO
Einschaltstrom am Netz	20
Max. Lampenanzahl für MCB Typ B 10 A – Netz	31
Max. Lampenanzahl für MCB Typ B, 10 A – EM-Vorschaltgerät ohne Kompensationskondensator.	-
Max. Lampenanzahl für MCB Typ B, 10 A – EM-Vorschaltgerät mit Kompensationskondensator.	-
Max. Lampenanzahl für MCB Typ B 16 A – Netz	50
Max. Lampenanzahl für MCB Typ B, 16 A – EM-Vorschaltgerät ohne Kompensationskondensator.	-
Max. Lampenanzahl für MCB Typ B, 16 A – EM-Vorschaltgerät mit Kompensationskondensator.	-
Kompatibilität mit Vorschaltgeräten	220-240V

Temperatur

Gehäusetemperatur (Nom)	65 °C
-------------------------	-------

Lichtregelung und Dimmen

Dimmbar	Nein
---------	------

Mechanik und Gehäuse

Kolbenausführung	Matt
Kolbenmaterial	Glas
Produktlänge	1.200 mm
Kolbenform	T5
Nettogewicht (Stück)	0,215 kg

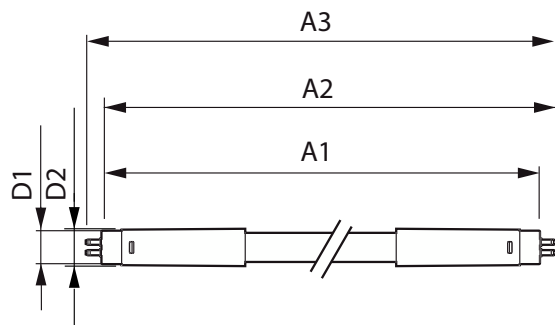
Genehmigung und Anwendung

Energieeffizienzklasse	D
Energiesparendes Produkt	Ja
Zeichen & Zertifikate	RoHS Konformität
Energieverbrauch kWh/1.000 Std.	26 kWh
EPREL-Registrierungsnummer	1476414
CE-Zeichen	Ja
EU RoHS-konform	Ja
Flackerwert (PstLM) – Flackerwert gemäß EN 61000-3-3	1
Messung der Sichtbarkeit des Stroboskopeffekts (SVM)	0,4
Umgebungstemperaturbereich	-20 bis +45 °C

Produktdaten

Bestell-Produktname	MAS LEDtube 1200mm HO 26W 865 T5
Gesamtbezeichnung des Produkts	MASTER LEDtube 1200mm HO 26W 865 T5
Gesamt-Produktcode	871869681925800
Bestellcode	81925800
Material-Nr. (12NC)	929001908702
Anzahl pro Verpackung	1
EAN/UPC – Produkt/Kiste	8718696819258
Zähler – Pakete pro Außenkarton	10
EAN Umverpackung	8718696819265

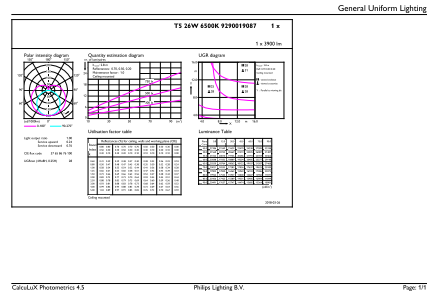
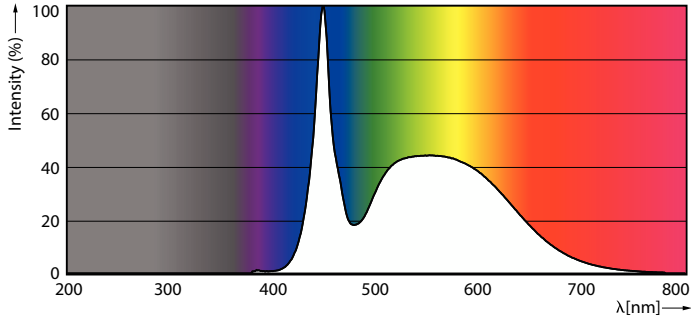
Abmessungsskizzen



Product	D1	D2	A1	A2	A3
MAS LEDtube 1200mm HO 26W 865 T5	15,5 mm	17,1 mm	1.149 mm	1.156 mm	1.163 mm

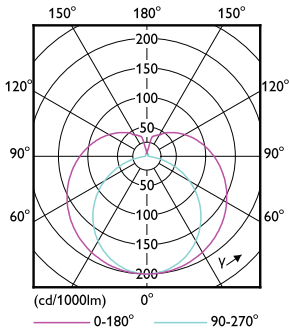
MASTER LEDtube T5 230V

Photometrische Daten



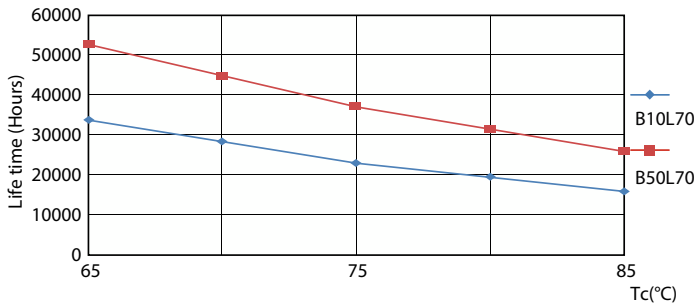
Spectral Power Distribution Colour - MAS LEDtube 1200mm HO 26W 865 T5

General uniform lighting - MAS LEDtube 1200mm HO 26W 865 T5

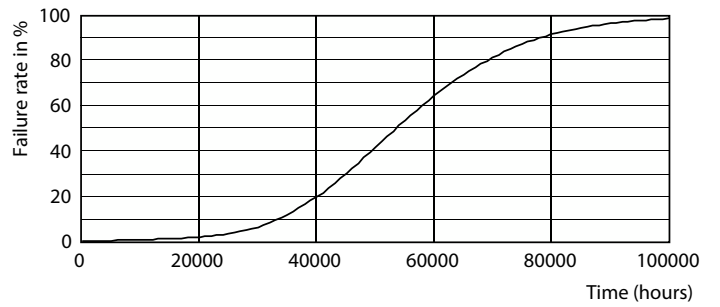


Light Distribution Diagram - MAS LEDtube 1200mm HO 26W 865 T5

Lebensdauer



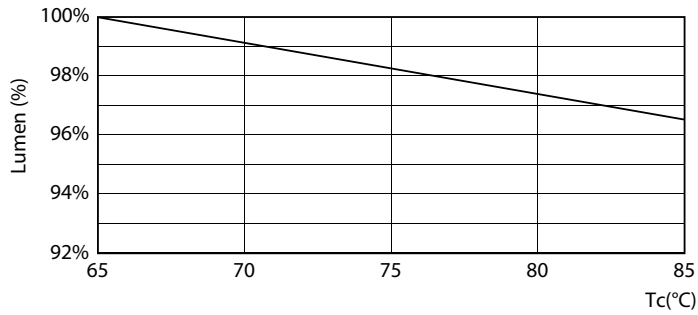
LifetimeVsTc



Life Expectancy Diagram

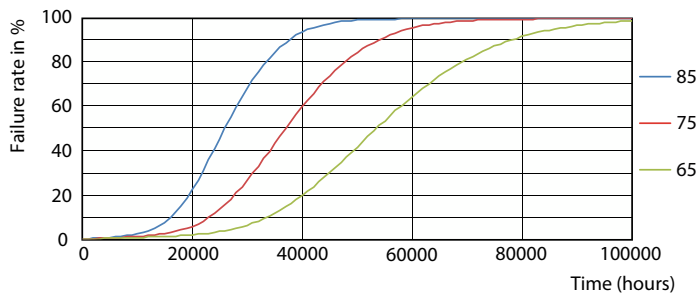
MASTER LEDtube T5 230V

Lebensdauer



Lumen Maintenance Diagram - MAS LEDtube 1200mm HO 26W 865 T5

Lumen Maintenance Diagram - MAS LEDtube 1200mm HO 26W 865 T5



FailureRate

