

HF-PERFORMER EII für PL-T/C/R/L/TL5C Lampen

HF-P 2 22-42 PL-T/C/L/TL5C EII 220-240V

Der HF-Performer II ist ein robustes und kompaktes elektronisches Hochfrequenz-Vorschaltgerät. Diese überaus effiziente und flexible Lösung für MASTER PL-T/C/R/T5c eignet sich insbesondere für Anwendungen, in denen eine hohe Energieeffizienz erforderlich ist. Sie kann aber auch in Bereichen zum Einsatz kommen, wo die Beleuchtung ein komfortables Ambiente erzeugen soll oder in denen flackerfreies Licht benötigt wird.

Produkt Daten

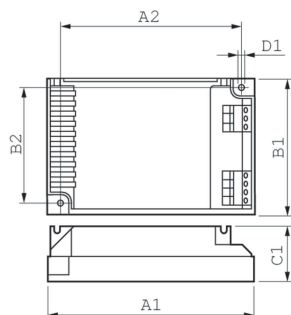
Betrieb und Elektrik		Mechanik und Gehäuse	
Eingangsspannung	220 bis 240 V	Schutzart (IP)	IP20 [Fernhalten von Fingern]
Netzfrequenz	50 to 60 Hz	Nettogewicht (Stück)	0,150 kg
Eingangsfrequenz	50 bis 60 Hz	Genehmigung und Anwendung	
Einschaltstromweite	0,35 ms	Energieeffizienzindex	A2
Einschaltstrom (max.)	31 A	Sicherheitsstandard	IEC 61347-2-3
Anzahl Produkte für MCB (16 A Typ B) (Nom.)	12	Umweltnorm	ISO 14001
Verdrahtung		Zeichen & Zertifikate	CE Zeichen ENEC Zertifikat VDE-EMV Zertifikat
Typ Anschlussklemme Eingang	Einsatz	CE-Zeichen	Ja
Anschlussklemme sekundär	Einsatz	Umgebungstemperaturbereich	-25 °C bis 50 °C
Temperatur		Produktdaten	
Gehäusetemperatur-Lebensdauer (Nom)	75 °C	Bestell-Produktname	HF-P 2 22-42 PL-T/C/L/TL5C EII
Gehäusetemperatur (Max)	75 °C		220-240V

HF-PERFORMER EII für PL-T/C/R/L/TL5C Lampen

Gesamtbezeichnung des Produkts	HF-P 2 22-42 PL-T/C/L/TL5C EII 220-240V
Gesamt-Produktcode	871150091399930
Bestellcode	91399930
Material-Nr. (12NC)	913700630866
Anzahl pro Verpackung	1

EAN/UPC – Produkt/Kiste	8711500913999
Zähler – Pakete pro Außenkarton	12
EAN Umverpackung	8711500914019

Abmessungsskizzen



Product	D1	C1	A1	A2	B1	B2
HF-P 2 22-42 PL-T/C/L/ TL5C EII 220-240V	4,5 mm	30,0 mm	103,0 mm	93,5 mm	67,0 mm	57,5 mm

