

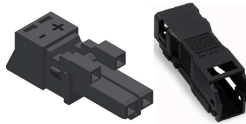
SZ
2500.600
2500.610
2500.620
2500.630
2500.640
2500.650

5x



SZ 2500.600

5x



SZ 2500.610

5x



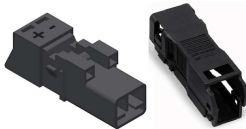
SZ 2500.620

5x



SZ 2500.630

5x



SZ 2500.640

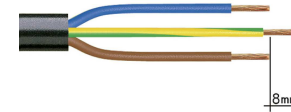
5x



SZ 2500.650



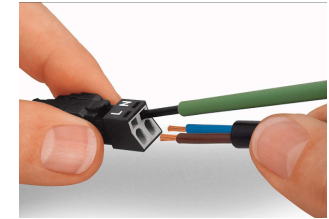
1.



Abmantelllänge 2-polig = 30mm, 3-polig = 37mm
Abisolierlänge = 9mm
Voreilung PE-Leiter = 8mm

Strip length, outer insulation: 2-pole = 30mm,
3-pole = 37mm
Strip length = 9mm
Extended ground conductor = 8mm

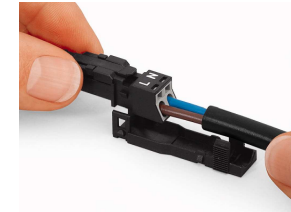
2.



Zum Anschluss feindrähtiger Leiter Klemmfeder mittels Schraubendreher, Klingenbreite 2,5mm betätigen und abisolierten Leiter bis zum Anschlag einführen. Eindrängige Leiter können direkt gesteckt werden

To terminate fine-stranded conductors, open the clamping unit via screwdriver (2.5 mm blade width) and insert a stripped conductor until it tilts backstop. Terminate solid conductors by simply pushing them in.

3.



Verdrahteten Steckverbinder in das Unterteil des Zugentlastungsgehäuses einrasten.

Latch wired connector onto the base of the strain relief housing.

4.



Zugentlastungsschelle von Hand aufdrücken, Push down strain relief clamp by hand.

5.



Zugentlastungsschelle mit Schraubendreher, Klingenbreite 2,5mm auf beiden Seiten wechselseitig herunterdrücken.

Push down strain relief clamp via 2.5 mm screwdriver alternately on both sides.

6.



Oberteil des Zugentlastungsgehäuses aufrasten, Latch the top of the strain relief housing.

Anschlussstechnik

Anschlussstechnik Push-In CAGE CLAMP®
Eindrängiger Leiter 0,25 ... 1,5 mm² / 22 ... 16 AWG
Eindrängiger Leiter, direkt steckbar 0,75 ... 1,5 mm² / 20 ... 16 AWG
Mehrdrängiger Leiter 0,25 ... 1 mm² / 22 ... 18 AWG
Feindrängiger Leiter 0,25 ... 1,5 mm² / 22 ... 16 AWG
Feindrängiger Leiter mit Aderendhülse ohne Kunststoffkragen 0,25 ... 0,75 mm² / 22 ... 20 AWG
Feindrängiger Leiter mit Aderendhülse mit Kunststoffkragen 0,25 ... 0,75 mm² / 22 ... 20 AWG
Abisolierlänge 9 mm / 0,35 Inch
Leitungsdurchmesser 2-polig Ø3,8 ... 8,2 mm
Leitungsdurchmesser 3-polig Ø4,5 ... 10 mm

Connection Data

Connection technology: Push-In CAGE CLAMP®
Solid conductor 0,25 ... 1,5 mm² / 22 ... 16 AWG
Solid conductor, push-in termination 0,75 ... 1,5 mm² / 20 ... 16 AWG
Stranded conductor 0,25 ... 1 mm² / 22 ... 18 AWG
Fine-stranded conductor 0,25 ... 1,5 mm² / 22 ... 16 AWG
Fine-stranded conductor with uninsulated ferrule 0,25 ... 0,75 mm² / 22 ... 20 AWG
Fine-stranded conductor with insulated ferrule 0,25 ... 0,75 mm² / 22 ... 20 AWG
Strip length 9 mm / 0,35 Inch
Cable diameter 2-pole Ø3,8 ... 8,2 mm
Cable diameter 3-pole Ø4,5 ... 10 mm