

**Mechanical characteristics**

interface dimensions acc. to panel piercing  
centre contact

**Components**

centre contact

outer contact  
other metal parts  
serrated lock washer

insulators  
insulating washers

**Electrical characteristics**

impedance

**Environmental**  
RoHS compliant

**Mechanische Eigenschaften**

Steckgesicht nach Montagebohrung  
Innenleiter

**Bauteile**

Innenkontakt

Außenkontakt  
sonstige Metallteile  
Fächerscheibe

Isolierungen  
Isolierscheiben

**Elektrische Eigenschaften**

Wellenwiderstand

**Umgebung**  
RoHS konform

IEC 61169-8  
Z003  
solder / löt

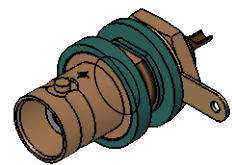
**Materials / Material Finish / Oberfläche**

copper beryllium / Kupferberyllium  
brass / Messing  
tin bronze / Zinnbronze  
PTFE  
POM - green / grün (RAL 6004)  
gold plated / vergoldet (Ni2Au0,8)  
nickel plated / vernickelt  
nickel plated / vernickelt

50 Ω

2011/65/EU

M 1:1



Änd./ rev. index	Änderungs-Nr. / revision code	Datum/ date	Name/ name	Datum/ date	Name/ name	Gewicht/ weight [g]	
			gez./ drawn	17.10.2018	MA		
			gepr./ appr.	26.10.2018	HR	ca./approx.	11
			Maßstab/ scale	Benennung/ title			
			2:1 (1:1)	BNC Bulkhead Jack BNC-Einbaubuchse			
			Untert./ doc. type	Zeichnungsnr./ drawing no.			Maße/ dimensions: mm
			K	J01001F1222			
			Ersatz für/ replaces				Original : DIN A4
						Blatt/ sheet 1 von/ of 1	