

**Mechanical characteristics**

cable  
 interface dimensions acc. to  
 assembly code  
 panel piercing  
 centre conductor  
 outer conductor  
 mating life

**Components**

centre contact  
 outer contact  
 serrated lock washer  
 crimp ferrule  
 other metal parts  
 insulator  
 insulating flange

**Electrical characteristics**

impedance  
 frequency  
 voltage proof  
 insulation resistance  
 contact resistance  
 centre contact  
 outer contact

**Environmental**

operating temp.  
 RoHS compliant

**Mechanische Eigenschaften**

Kabel  
 Steckgesicht nach  
 Montageanleitung  
 Montagebohrung  
 Innenleiter  
 Außenleiter  
 Steckzyklen

**Bauteile**

Innenkontakt  
 Außenkontakt  
 Fächerscheibe  
 Crimprohr  
 sonstige Metallteile  
 Isolierung  
 Isolierflansch

**Elektrische Eigenschaften**

Wellenwiderstand  
 Frequenz  
 Prüfspannung  
 Isolationswiderstand  
 Durchgangswiderstand  
 Innenkontakt  
 Außenkontakt

**Umgebung**

Betriebstemperatur  
 RoHS konform

RG-62A/U  
 IEC 61169-8  
 A1431  
 Z004  
 crimp  
 crimp  
 $\geq 500$

**Materials / Material**

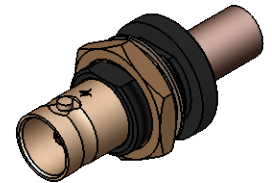
CuNi1Pb1P (C97)  
 CuZn39Pb3  
 CuSn6  
 Cu  
 CuZn39Pb3  
 PE-LD  
 POM

**Finish / Oberfläche**

NiP-Au  
 Cu2Ni5  
 Cu2Ni5  
 Ni5  
 Cu2Ni5

75  $\Omega$   
 0-4 GHz  
 1,5kV<sub>eff</sub> / 50 Hz  
 $\geq 5 \text{ G}\Omega$   
 $\leq 20 \text{ m}\Omega$   
 $\leq 5 \text{ m}\Omega$

M 1:1



Änd./ rev. index	Änderungs-Nr. / revision code	Datum/ date	Name/ name	Datum/ date	Name/ name	Gewicht/ weight [g]
			gez./ drawn	17.10.2018	MA	
			gepr./ appr.	26.10.2018	HR	ca./approx. 14
Maßstab/ scale			Benennung/ title			
2:1 (1:1)			BNC Bulkhead Jack BNC-Kabeleinbaubuchse			
untl. Maße/ dim. without tolerances according to			Untert./ doc. type	Zeichnungsnr./ drawing no.		
			K	J01003A0002		
Ersatz für/ replaces						
					Maße/ dimensions: mm	
					Original : DIN A4	
			Blatt/ sheet 1 von/ of 1			