

Mechanical characteristics

interface dimensions acc. to panel piercing centre contact

Components

centre contact

outer contact
other metal parts
serrated lock washer

insulators
insulating washers

Electrical characteristics

impedance

Environmental
RoHS compliant

Mechanische Eigenschaften

Steckgesicht nach Montagebohrung Innenleiter

Bauteile

Innenkontakt

Außenkontakt
sonstige Metallteile
Fächerscheibe

Isolierungen
Isolierscheiben

Elektrische Eigenschaften

Wellenwiderstand

Umgebung
RoHS konform

IEC 61169-8
Z003
solder / löt

Materials / Material

phosphorus bronze or copper beryllium
Phosphorbronze oder Kupferberyllium
brass / Messing
tin bronze / Zinnbronze
PTFE
POM - blue / blau (RAL 5010)

Finish / Oberfläche

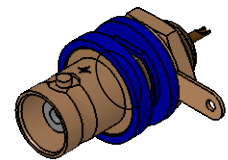
gold plated / vergoldet (Ni2Au0,8)

nickel plated / vernickelt
nickel plated / vernickelt
nickel plated / vernickelt

75 Ω

2011/65/EU

M 1:1



Änd./ rev. index	Änderungs-Nr. / revision code	Datum/ date	Name/ name	Datum/ date	Name/ name	Gewicht/ weight [g]
			gez./ drawn	19.10.2018	MA	
			gepr./ appr.	26.10.2018	HR	ca./approx. 10
Maßstab/ scale			Benennung/ title			
2:1 (1:1)			BNC Bulkhead Jack BNC-Einbaubuchse			
untol. Maße/ dim. without tolerances according to			Untert./ doc. type	Zeichnungsnr./ drawing no.		
			K	J01003D1286		
			Ersatz für/ replaces			
			Telegärtner			
			Maße/ dimensions: mm			
			Original : DIN A4			
			Blatt/ sheet 1 von/ of 1			