

Produktdatenblatt | LED-Netzgerät (Konstantstrom)

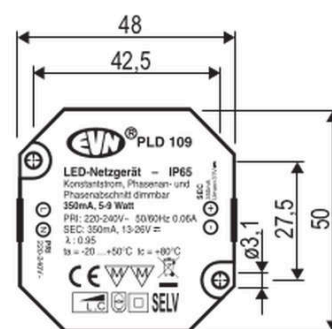
Artikelnummer:	PLD109
Serie:	PLD-Serie
EAN:	4037293406147
Zolltarifnummer:	85044083900



Artikelbeschreibung

350mA LED-Netzgerät ■ 5-9 W ■ IP65 ■
 Eingangsspannung: 220-240 V/AC + 180-250 V/DC
 ■ dimmbar über Phasen- und abschnitt ■
 Sekundär: AMP-Buchse

Der kurzschlussfeste Sicherheitstransformator lässt sich auf Grund der höheren Schutzart problemlos im Außenbereich einsetzen, kann aber z. B. auch beim Möbelbau verwendet werden, da die MM-Kennzeichnung gegeben ist. Die Anschlussleitung primärseitig mit, freien Aderenden, hat eine Länge von 15cm und sekundärseitig, mit AMP-Buchse, ebenfalls 15cm. Technische Daten: Versorgungsspannung: 220-240V/AC, 180-250V/DC ta: -20°C - 50°C, tc: 80°C, Powerfaktor 0,95.



Technische Spezifikation (ETIM Klassenschlüssel: EC002710)

Eingangsspannung 1 [V]	220 - 240
Spannungsart	AC
Eingangsspannung 2 [V]	180 - 250
Spannungsart 2	DC
Frequenz	50/60 Hz
Leistungsfaktor	0,95
Ausführung	dynamisch
Geeignet für Konstantstrom	ja
Geeignet für Konstantspannung	nein
Geeignet für Gleichspannung (Primärseite)	ja
Geeignet für Notlicht	ja
Ausgangsleistung [W] - (min./max.)	5 - 9
Ausgangsspannung [V] - (min./max.)	14.29 - 25.71
Ausgangsspannung [V] – solidarisiert	14.29 - 25.71 V/DC
Ausgangsstrom [mA]	350 - 350
Länge [mm]	48
Breite [mm]	50
Höhe [mm]	24
Abmessung (LxBxH)	48 x 50 x 24 mm
Gesamtlänge [m]	0,348
Schutzklasse	II
Schutzart (IP)	IP65
Geeignet für Außengebrauch	ja
Geeignet für Schalterdose	ja
Gehäuse	Kunststoffgehäuse
Farbe	schwarz
Konstant-Lichtstrom-Regelung	nein
Mit Anschlussleitung	ja
Anschlussleitung (primär) [cm]	15
Anschlussleitung (sekundär) [cm]	15

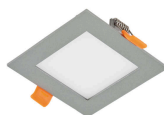
Anschlussart Primärseite	unkonfektionierte Anschlussleitung
Anschlussart Sekundärseite	Anschlussleitung mit AMP-Buchse
Bemessungsumgebungstemperatur [°C]	-20 - +50
Gehäusetemperatur (tc) [°C]	80
Kontaktöffnungsweite des Schaltelements [mm]	> 3
Befestigungsmöglichkeit	integriert
Mit Befestigungsmaterial	nein
Dimmbar	ja
Ohne Dimmfunktion	nein
Dimmung 0-10 V	nein
Dimmung 1-10 V	nein
Dimmung DALI	nein
Dimmung DMX	nein
Dimmung Potentiometer (geräteintegriert)	nein
Dimmung LineSwitch	nein
Dimmung herstellerepezifisch	nein
Dimmung Netzspannungsmodulation	nein
Dimmung Phasenabschnitt	ja
Dimmung Phasenanschnitt	ja
Dimmung programmierbar	nein
Dimmung RF	nein
Dimmung Sine Wave Reduction	nein
Dimmung Touch and Dim	nein
Dimmung Zigbee	nein
Dimmung mit Push-button	nein
Dimmung DSI	nein
IFTTT-Unterstützung verfügbar	nein
Bedienung über Bluetooth	nein

Kompatibel mit Apple HomeKit	nein	CE-Kennzeichnung	ja
Kompatibel mit Google Assistant	nein	Reihenschaltung	ja
Kompatibel mit Amazon Alexa	nein	MM-Kennzeichnung	ja
Kompatibel mit Casambi	nein	WEEE-Kennzeichnung	ja
Gewicht [kg]	0,1	SELV-Kennzeichnung	ja
BEG	nein		

Zubehör

LPQ093501

LED Einbaupanel



LPQW123540

LED Einbaupanel



LPQ093502

LED Einbaupanel



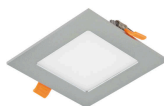
LPR083501

LED Einbaupanel



LPQ123501

LED Einbaupanel



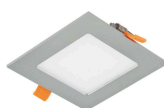
LPR083502

LED Einbaupanel



LPQ123502

LED Einbaupanel



LPR123501

LED Einbaupanel



LPQW093502

LED Einbaupanel



LPR123502

LED Einbaupanel



LPQW093527

LED Einbaupanel



LPRW083502

LED Einbaupanel



LPQW093540

LED Einbaupanel



LPRW083527

LED Einbaupanel



LPQW123502

LED Einbaupanel



LPRW083540

LED Einbaupanel



LPQW123527

LED Einbaupanel



LPRW123502

LED Einbaupanel





LPRW123527

LED Einbaupanel



LPRW123540

LED Einbaupanel

