



# Coreline Tempo Medium

## BVP125 LED80-4S/740 PSU OFA52 ALU C1KC3

Coreline Tempo Medium, Floodlight, 57 W, 8000 lm, 4000 K, CRI70, Asymmetrisch, IP66

Erfüllt das CoreLine Versprechen – Innovativ, einfach zu installieren und hochwertig. CoreLine Tempo Medium ist eine hocheffiziente und kompakte LED-Scheinwerfer Reihe. Diefür den 1:1-Ersatz von konventionellen Installationen vorgesehenen Scheinwerfer,zeichnen sich durch eine geringere Systemleistung und einen geringenInvestitionsaufwand aus. Die Auswahl zwischen verschiedenen Lichtstrompakten undasymmetrischer oder symmetrischer Optik ermöglicht den Einsatz für zahlreicheAnwendungen.

### Produkt Daten

Allgemeine Informationen		Nachhaltigkeitsbewertung	Unclassified
Lampenfamiliencode	LED80-4S [LED module, system flux 8000 lm]	<b>Lichttechnische Daten</b>	
Lichtquelle austauschbar	Nein	Nach oben gerichtete Lichtstromrate	0
Anzahl Betriebsgeräte	Einheit	Lichtstrom	8.000 lm
Betriebsgerät inklusive	Ja	Ähnlichste Farbtemperatur	4000 K
Typ des Lichtquellenmoduls	LED	Nennlichtausbeute (Nom)	144 lm/W
Service Tag	Ja	Farbwiedergabeindex (CRI)	70
Beleuchtungstechnologie	LED	Farbe der Lichtquelle	740 Neutralweiß
Portfolio	Better	Ausstrahlungswinkel Leuchte	9° - 41° x 102°
Servicefreundlichkeitsklasse	Klasse C, Leuchte, ohne Wartungsteile, wartungsfrei	Optiktyp im Außenbereich	Asymmetrisch
Garantiedauer	5 Jahre	Effektive Projektionsfläche	0,09 m²

# Coreline Tempo Medium

Betrieb und Elektrik	
Eingangsspannung	220 bis 240 V
Netzfrequenz	50 to 60 Hz
Einschaltstrom	53 A
Einschaltzeit	0,3 ms
Systemleistung	57 W
Leistungsfaktor (Bruchteil)	0.94
Elektrischer Anschluss	Externer Anschluss
Kabel	Kabel 1,0 m mit Wieland-/Adels-kompatiblem Stecker, 3-polig
Anzahl Leuchten pro Sicherung mit 16 A Typ B	8
IEC-Schutzklasse	Schutzklasse I
Überspannungsschutz (allgemein/differenziell)	Überspannungsschutz bis 6 kV im Gegentaktmodus und bis 8 kV im Gleichtaktmodus
Klirrfaktor	9,4 %

Lichtregelung und Dimmen	
Dimmbar	Nein
Betriebsgerät	Netzteil (Ein/Aus)
Konstanter Lichtstrom	Nein

Mechanik und Gehäuse	
Gehäusematerial	Aluminium
Reflektor-Material	-
Optisches Material	Polykarbonat
Material optische Abdeckung	Glas
Befestigungsmaterial	Aluminium
Gehäusefarbe	Grau
Montagevorrichtung	Halterung für Wandmontage
Form optische Abdeckung	Flach
Ausführung optische Abdeckung	Klar
Gesamte Länge	340,5 mm
Gesamte Breite	265 mm
Gesamte Höhe	67,4 mm
Abmessungen (Höhe x Breite x Tiefe)	67 x 265 x 341 mm
Schutzart (IP)	IP66 [Schutz gegen Eindringen von Staub, strahlwassergeschützt]
Schlagfestigkeit (IK)	IK08 [5 J vandalismussicher]
Standardaufneigung Aufsatzmontage	0°
Standardaufneigung Ansatzmontage	0°
Typ optische Abdeckung	Flachglas
Nettogewicht (Stück)	5,000 kg

Notfallbetrieb	
Zentrale Notbeleuchtung	Nein

Genehmigung und Anwendung	
Entflammbarkeitszeichen	Zur Montage auf normal entflammbare Oberflächen (F-Zeichen)
CE-Zeichen	Ja
ENEC-Zeichen	ENEC-Zeichen

Photobiologisches Risiko	Photobiological risk group 1 @200mm to EN62778
EU RoHS-konform	Ja
Bemessungsumgebungstemperatur (Tq)	25 °C
Hinweise	* -Gemäß Lighting Europe-Leitfaden „Bewertung der Leistung von LED-Leuchten – Januar 2018“: Statistisch gesehen gibt es keinen relevanten Unterschied in der Lumenerhaltung zwischen B50 und beispielsweise B10. Daher repräsentiert der Wert für die Nutzungsdauer (B50) auch den Wert für B10. * Bei extremen Umgebungstemperaturen kann die Leuchte automatisch abgedimmt werden, um Komponenten zu schützen
Umgebungstemperaturbereich	-40 bis +45 °C

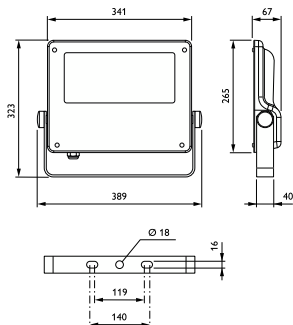
Initialkennwerte (IEC-konform)	
Lichtstromtoleranz	+/-7%
Anfängliche Farbsättigung	(0.382, 0.379) SDCM <5
Toleranz Leistungsaufnahme	+/-10%
Init. Farbwiedergabeindextoleranz	+/-2
Standardabweichung vom Farbgleich (McAdam Ellipse)	SDCM≤5

Lebensdauer kennwerte (IEC-konform)	
Ausfallrate der Steuerung bei mittlerer Nutzlebensdauer von 75.000 Std.	10 %
Ausfallrate des Betriebsgeräts bei mittlerer Nutzlebensdauer von 100.000 Std.	10 %
Lichtstromstabilität (EN-IEC 62722-2-1) bei mittlerer Nutzlebensdauer* von 75.000 Std.	L80
Lichtstromstabilität (EN-IEC 62722-2-1) bei mittlerer Nutzlebensdauer* von 100.000 Std.	L90

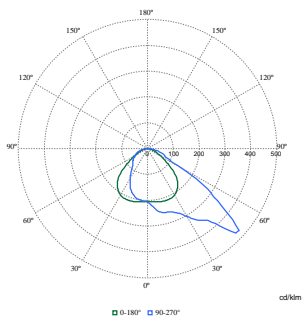
Produktdaten	
Bestell-Produktname	BVP125 LED80-45/740 PSU OFA52 ALU CIKC3
Gesamtbezeichnung des Produkts	BVP125 LED80-45/740 PSU OFA52 ALU CIKC3
Gesamt-Produktcode	871869945588000
Bestellcode	45588000
Material-Nr. (12NC)	912300024002
Anzahl pro Verpackung	1
EAN/UPC – Produkt/Kiste	8718699455880
Zähler – Pakete pro Außenkarton	1
EAN Umverpackung	8718699455880
Produktfamiliencode	BVP125 [Coreline tempo medium]

# Coreline Tempo Medium

## Abmessungsskizzen



## Photometrische Daten



Polar Normal (separate) - BVP125I - 912300024002

