

## Kleinsignal-Messwandler, Klasse 0,5... / 0,1 A

### Allgemeine Eigenschaften, Typ ASK

- Bruchfestes Kunststoffgehäuse
- Polycarbonat schwarz
- Schwer entflammbar
- Selbstverlöschend
- Wandlergehäuse ultraschallverschweißt
- Sekundärklemmen vernickelt mit Plus-Minus-Schraube M 5 x 8 mm vernickelt, Anzugsdrehmoment max. 2 Nm
- Integrierte Sekundär-Verschlussklappe
- Anschlussquerschnitt: max 4 mm<sup>2</sup> mit Aderendhülse, 6 mm<sup>2</sup> massiv

### Allgemeine Eigenschaften, Typ CTB

- UL zertifiziert
- Weltweit erster Stromwandler mit schraubenloser Anschlussstechnik – Federzugklemme
- Innovative, zeitsparende Anschlussmöglichkeit (Front oder Top) für massive und flexible Leiter (max. 4 mm<sup>2</sup> – Aderendhülsen können entfallen)
- Schockfest und rüttelsicher, hohe mechanische Haltekräfte
- Wartungsfreie, gasdichte Verbindung
- Hohe Stromfestigkeit
- Therm. Nenndauerstrom I<sub>cth</sub>: 1,2 x I<sub>N</sub>
- Niederspannungs-Stromwandler für max. Betriebsspannungen bis 1,2 kV; Einsatz in 690 V Netzen möglich



## Technische Daten

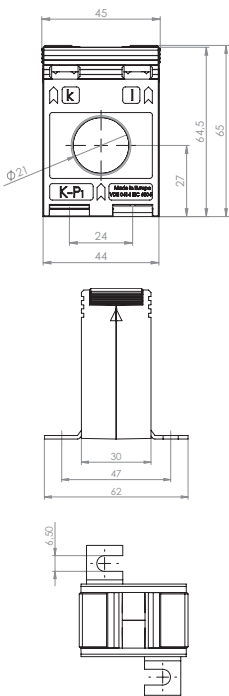
Geräteübersicht Kleinsignal-Messwandler / Klasse 0,5, 0,1 A Sekundärstrom								
Typ	Primärstrom in A	Klasse	Leistung in VA	Primärleiter	Rundleiter in mm	Baubreite in mm	Gewicht (kg)	Artikel-Nr.
ASR 20.3	150	0,5	1,5	-	21	45	0,30	15.03.200
ASK 41.4	250	0,5	1,5	40 x 10; 2 x 30 x 5	32	71	0,36	15.03.210
ASK 41.4	400	0,5	1,5	40 x 10; 2 x 30 x 5	32	71	0,40	15.03.215
CTB 31.35	150	0,5	1,5	30 x 10; 25 x 12; 20 x 20	25,7	60	0,40	15.03.220
CTB 41.35	250	0,5	1,5	40 x 10; 30 x 15	31,8	70	0,40	15.03.225
CTB 41.35	400	0,5	1,5	40 x 10; 30 x 15	31,8	70	0,40	15.03.230
Zubehör								
Schnappbefestigung für ASR 20.3								15.02.143
Schnappbefestigung für ASK 41.4								15.02.142
Schnappbefestigung für CTB								15.02.140
Einzelzubehör (Bürden sind im Lieferumfang der Wandler enthalten)								
Bürde (0,8 Ω) für Betriebsstromwandler mit 1,5 m Anschlussleitung u. Federzugklemme								15.03.085



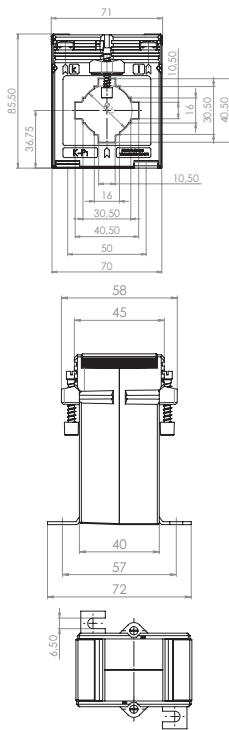
# Maßbilder

Alle Angaben in mm

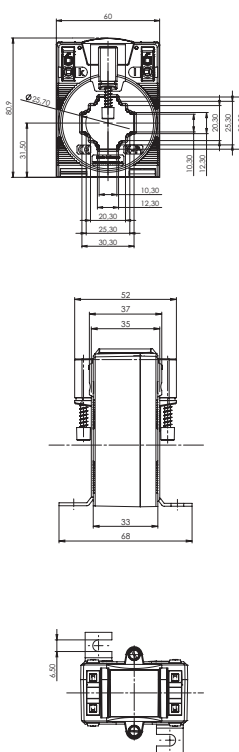
**ASR 20.3**



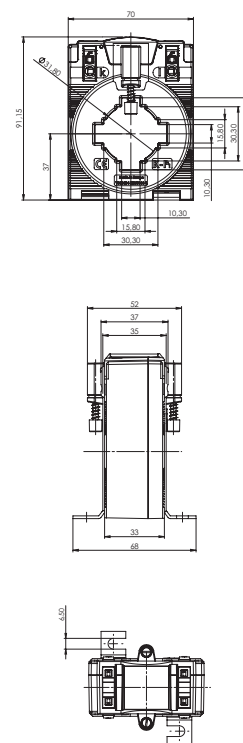
**ASK 41.4**



**CTB 31.35**



**CTB 41.35**



Grundlegende Informationen zur Nutzung von Stromwandlern finden Sie in Kapitel 10.