



RC-plus next N 130

Art.Nr. 93321 EAN: 4007529933211

- Spannung: 110 – 240 V AC 50 / 60 Hz (auf Anfrage auch mit anderen Betriebsspannungen lieferbar)
- Abmessungen: 121 x 71 x 85 mm
- Typische Leistungsaufnahme: ca. 0.5 W

Anwendungsbereiche

- Außenbereiche (Einfahrten/Zuwege)
- Parkplätze
- Tiefgaragen
- Hochregallager

Bestelldaten

Bezeichnung	Farbe	Art.No
RC-plus next N 130	weiß	93321

Zubehör

Bezeichnung	Farbe	Art.No
RC-Loeschglied	weiß	10880
Mini-RC-Loeschglied		10882
BLE-IR-Adapter	schwarz	93067
IR-RC	-	92000
IR-RC-LD	-	92649
IR-RC-Mini	-	92090
Ballschutzkorb BSK (Ø 164 x 143 mm)	weiß	92467
Außen-Ecksockel RC-plus next	schwarz	97024
Außen-Ecksockel RC-plus next	braun	97014
Außen-Ecksockel RC-plus next	weiß	97004
Außen-Ecksockel RC-plus next	Edelstahl-Optik	97043
Innenecksockel RC-plus next	weiß	97005
Masthalterung mit Wetterschutz	Edelstahl	93220

Wandhalterung mit Wetterschutz	weiß	93222
Wandhalterung mit Wetterschutz	anthrazit	93221
Abdecklamellen RC-plus next		32697

Technische Daten

Spannung:	110 – 240 V AC 50 / 60 Hz (auf Anfrage auch mit anderen Betriebsspannungen lieferbar)
Abmessungen:	121 x 71 x 85 mm
Typische Leistungsaufnahme:	ca. 0.5 W
Erfassungsbereich:	horizontal 130° (Wandmontage)
Reichweite:	max. 20 m quer max. 6 m frontal max. 4 m Unterkriechschutz
Überwachte Fläche bei tangentialer Bewegung:	450 m ² / 2.5 m Montagehöhe
Montagehöhe min./max./empfohlen:	2 m / 5 m / 2.5 m
Schutzart/-klasse:	IP54 / Klasse II
Stoßfestigkeitsgrad:	IK03
Umgebungstemperatur:	-25 °C bis +50 °C
Gehäuse:	Polycarbonat, UV-beständig
Farbe:	weiß matt, ähnlich RAL9010
Kanal 1 (Lichtsteuerung)	
	3000 W, cos ϕ = 1 1500 VA, cos ϕ = 0.5 800 W LED max.
Schaltleistung:	Einschaltspitzenstrom I_p (20 ms) = 165 A max. Einschaltspitzenstrom I_p (200 μ s) = 800 A
Kontaktart:	1x μ -Kontakt, Schließer/NO mit vorlaufendem Wolfram-Kontakt
Nachlaufzeit:	15 s – 16 min, Impuls
Einschaltswelle:	2 – 500 Lux

Produktinformationen

Bewegungsmelder mit 130° Erfassungsbereich und Unterkriechschutz

Mechanische Reichweiteneinstellung

Unterschiedliche Nachlaufzeit in Abhängigkeit von der Bewegungsrichtung

Unterbrechungsfreie Parallelschaltungserkennung von mehreren Meldern.

Manuelles Schalten über Taster möglich

Beweglicher Kugelkopf

Sofortige Inbetriebnahme mit den werkseitigen Einstellungen möglich

Weitere Funktionen über optionale Fernbedienung einstellbar

Schaltung im Nulldurchgang

Sockel kompatibel zum RC-plus (next) und Vario

Fehlschaltungen aufgrund von Tieren können durch Reduzierung der Empfindlichkeit vermieden werden

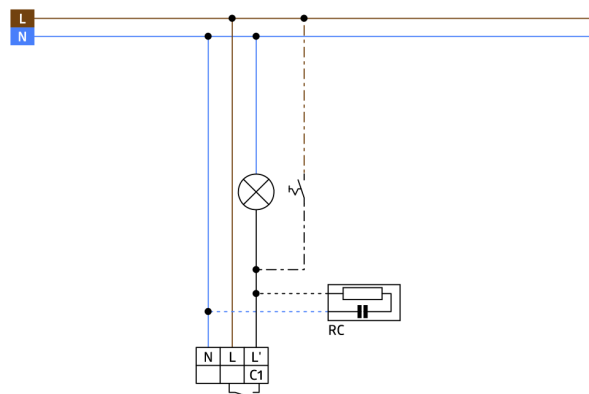
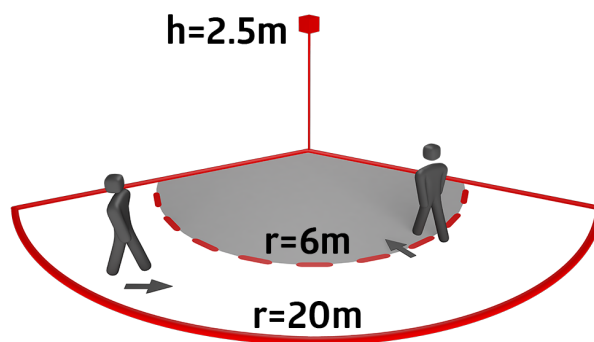
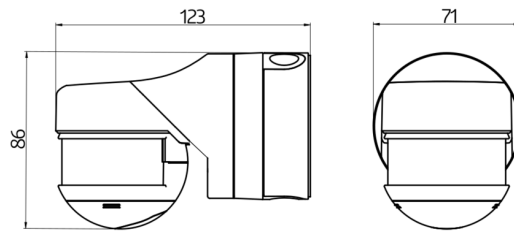
Einfache Montage durch Stecksockel

Wand-, Decken-, Eckmontage

Werkseinstellung 3 min und 20 Lux

Einsatzbeispiele:

Außenbereiche (Einfahrten/Zuwege), Parkplätze, Tiefgaragen, Hochregallager



Zubehör



RC-Loeschglied

Art.No: 10880

Spannung: 230 V AC $\pm 10\%$
Abmessungen: 38 x 12 x 26 mm
Schutzart/-klasse: IP20 / Klasse II



Mini-RC-Loeschglied

Art.No: 10882

Spannung: 230 V AC $\pm 10\%$
Abmessungen: 50 x 23 x 8 mm
Schutzart/-klasse: IP20 / Klasse II



BLE-IR-Adapter

Art.No: 93067

Abmessungen: 40 x 55 x 103 mm
Farbe: schwarz
Frequenz: 2.4 GHz ISM-Band, GFSK
0.2 dBm + 5.3 dBi = 5.5 dBm



IR-RC

Art.No: 92000

Batterie: 3.0 V Lithium CR2032
(inklusive)
Abmessungen: 80 x 60 x 8 mm
Farbe: -



IR-RC-LD

Art.No: 92649

Batterie: 3 x 1.5 V Micro AAA (nicht
im Lieferumfang)
Abmessungen: 83 x 53 x 17 mm
Farbe: -



IR-RC-Mini

Art.No: 92090

Batterie: 3.0 V Lithium CR2032
(inklusive)
Abmessungen: 57 x 35 x 7 mm
Farbe: -



Ballenschutzkorb BSK (Ø 164 x 143 mm)

Art.No: 92467

Abmessungen: Ø 164 x 143 mm
Stoßfestigkeitsgrad: IK09
Gehäuse: beschichteter Stahlkorb



Außen-Ecksockel RC-plus next

Art.No: 97024

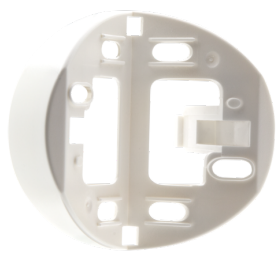
Abmessungen: Ø 71 x 34 mm
Schutzart/-klasse: IP54
Gehäuse: Polycarbonat, UV-
beständig



Außen-Ecksockel RC-plus next

Art.No: 97014

Abmessungen: Ø 71 x 34 mm
Schutzart/-klasse: IP54
Gehäuse: Polycarbonat, UV-beständig



Außen-Ecksockel RC-plus next

Art.No: 97004

Abmessungen: Ø 71 x 34 mm

Schutzart/-klasse: IP54

Gehäuse: Polycarbonat, UV-beständig



Außen-Ecksockel RC-plus next

Art.No: 97043

Abmessungen: Ø 71 x 34 mm

Schutzart/-klasse: IP54

Gehäuse: Polycarbonat, UV-beständig



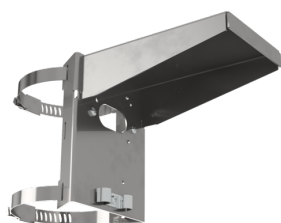
Innenecksockel RC-plus next

Art.No: 97005

Abmessungen: 60 x 61 x 68 mm

Schutzart/-klasse: IP54

Gehäuse: Polycarbonat, UV-beständig



Masthalterung mit Wetterschutz

Art.No: 93220

Abmessungen: 188 x 98 x 134 mm

Gehäuse: Edelstahl, rostfrei

Farbe: Edelstahl



Wandhalterung mit Wetterschutz

Art.No: 93222

Abmessungen: 188 x 98 x 134 mm

Farbe: weiß

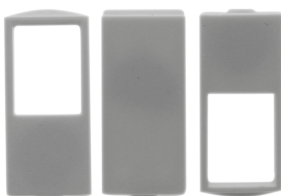


Wandhalterung mit Wetterschutz

Art.No: 93221

Abmessungen: 188 x 98 x 134 mm

Farbe: anthrazit



Abdecklamellen RC-plus next

Art.No: 32697

Gehäuse: Polycarbonat, UV-beständig

Farbe: weiß