

KNX - KNX-Tasterschnittstellen

PBM-KNX-DX-4W



Art.-Nr.: 93365

Produktinformationen

- Binäres Ein- und Ausgabegerät (Tasterschnittstelle) für den Einsatz in 60 mm Unterputzdosen
- Vier Kanäle, die jeweils wahlweise als Eingang für einen potentialfreien Taster- oder Schalterkontakt oder als Binärausgang zum Ansteuern einer Kontrollleuchte verwendet werden können
- Benutzerfreundliche ETS-Oberfläche
- Folgende Funktionen sind möglich:
 - Schalten
 - Zwangsführung
 - Prozentwert
 - Temperatur
 - HKL-Modus
 - Dimmen
 - Jalousiesteuerung
 - Szene
 - Flanken
 - Zähler
- Parametrierung ab ETS 4 zur Integration in KNX-Systeme
- Die Produktdatenbank zum Importieren in die ETS-Datenbank kann von der B.E.G.-Homepage heruntergeladen werden.

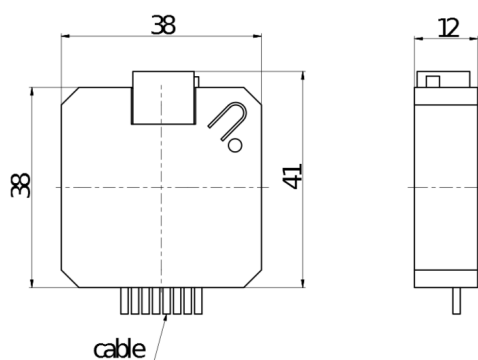
Technische Daten

| | |
|-----------------------|--|
| Spannung: | über KNX-BUS |
| Abmessungen: | 38 x 41 x 12 mm |
| Stromaufnahme: | 9,5 mA (typ.) (Imax parametrierbar 12,5 mA bzw. 20 mA) |

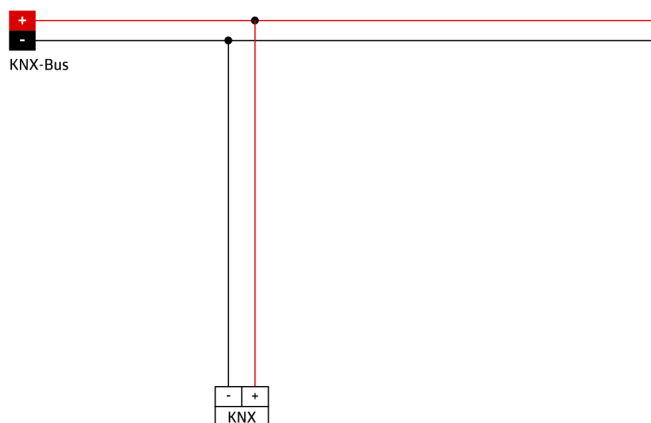
| | |
|------------------------------|--|
| Schutzart/-klasse: | IP20 / Klasse III |
| Umgebungstemperatur: | -5 °C bis +45 °C |
| Anzeigenelemente: | Programmier-LED |
| Handbedienung: | Programmiertaster |
| KNX TP 256: | Ja |
| Anschlüsse und Kabel: | 2 x 1 mm Stifte für Busklemme Steckerleiste: 8-polig Imax 3,6 mA const. (PWM) LED 3,5 V / 4 mA |

Bestelldaten

| Bezeichnung | Farbe | Artikel-Nummer |
|---------------|-------|----------------|
| PBM-KNX-DX-4W | | 93365 |



Bemaßung 93365



Schaltbild