

**B.E.G.****LUXOMAT®**

## PD9-S-GH-DE

Art.Nr. 92928 EAN: 4007529929283

- Spannung: 110 – 240 V AC 50 / 60 Hz
- Abmessungen: Sensorkopf: Ø 45 x 41 mm,  
Leistungsteil: 165 x 24 x 24 mm
- Typische Leistungsaufnahme: ca. 0.3 W

### Bestelldaten

Bezeichnung	Farbe	Art.No
PD9-S-GH-DE	weiß	92928

### Zubehör

Bezeichnung	Farbe	Art.No
Abdeckring PD9 Ø 36 mm	anthrazit	92235
Abdeckring PD9 Ø 36 mm	weiß	92238
Abdeckring PD9 Ø 36 mm	Edelstahl-Optik	92237
Abdeckring PD9 Ø 45 mm	weiß	92327
Abdeckring PD9 Ø 45 mm	Edelstahl-Optik	92346
Clip-Designrahmen eckig PD9-DE	reinweiß	92993

## Technische Daten

Spannung:	110 – 240 V AC 50 / 60 Hz
Abmessungen:	Sensorkopf: Ø 45 x 41 mm, Leistungsteil: 165 x 24 x 24 mm
Typische Leistungsaufnahme:	ca. 0.3 W
Erfassungsbereich:	horizontal 360° (Deckenmontage)
Reichweite:	max. Ø 3.5 m quer
Überwachte Fläche bei tangentialer Bewegung:	9 m² / 6 m Montagehöhe
Montagehöhe min./max./empfohlen:	5 m / 10 m / 6 m
Schutzart/-klasse:	IP20 / Klasse II
Stoßfestigkeitsgrad:	IK04
Umgebungstemperatur:	-25 °C bis +50 °C
Gehäuse:	Polycarbonat, UV-beständig
Farbe:	weiß matt, ähnlich RAL9010
Kabellänge:	45 cm
Impulsabstand:	9 s

## Produktinformationen

Mini-Slave-Gerät, speziell für große Höhen, zur Erweiterung des Erfassungsbereiches eines Master-Gerätes

Schaltimpuls zum Master-Gerät bei erkannter Bewegung unabhängig von der Umgebungshelligkeit

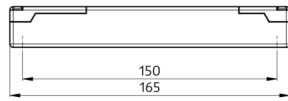
Mit 230 V-Master-Geräten kompatibel, für Ausnahmen siehe bitte das jeweilige Master-Gerät.

Leistungsteil passt durch die Bohrung für den Melder in der Decke (bei 34 mm Ø)

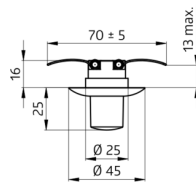
Federklemmen für den einfachen und schnellen Einbau in abgehängte Decken und in Leuchten

Inklusive Ø 45 mm Abdeckring und Abdecklamelle

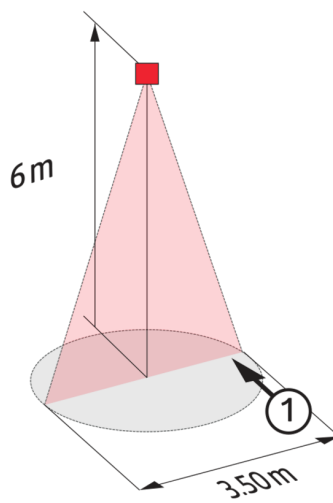
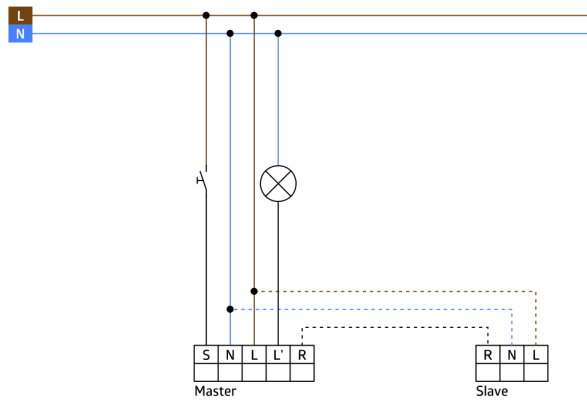
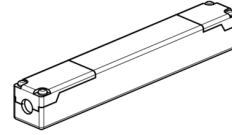
**Einsatzbeispiel:** Überwachung von Industriehallen und Treppenhäusern



power supply



sensor head



## Zubehör



**Abdeckring PD9 Ø 36 mm**  
Art.No: 92235

Abmessungen: Ø 36 mm  
Gehäuse: Polycarbonat, UV-beständig  
Farbe: anthrazit glänzend



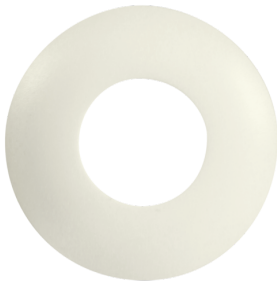
**Abdeckring PD9 Ø 36 mm**  
Art.No: 92238

Abmessungen: Ø 36 mm  
Gehäuse: Polycarbonat, UV-beständig  
Farbe: weiß glänzend



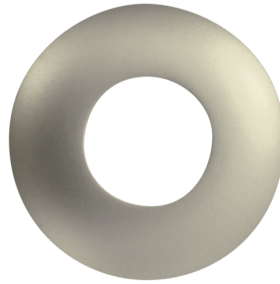
**Abdeckring PD9 Ø 36 mm**  
Art.No: 92237

Abmessungen: Ø 36 mm  
Gehäuse: Polycarbonat, UV-beständig  
Farbe: Edelstahl-Optik glänzend



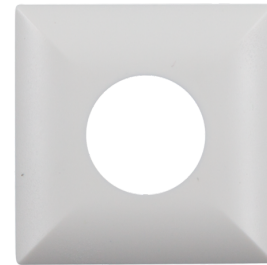
**Abdeckring PD9 Ø 45 mm**  
Art.No: 92327

Abmessungen: Ø 45 mm  
Farbe: weiß matt



**Abdeckring PD9 Ø 45 mm**  
Art.No: 92346

Abmessungen: Ø 45 mm  
Farbe: Edelstahl-Optik matt



**Clip-Designrahmen eckig PD9-DE**  
Art.No: 92993

Abmessungen: 45 x 45 x 2.6 mm  
Gehäuse: Polycarbonat, UV-beständig  
Farbe: reinweiß matt, ähnlich RAL9010