

MASTER Value LEDtube T8



MASTER LEDtube VLE 600mm HO 8W 865 T8

MASTER Value, LEDtube, T8, KVG/VVG/220-240V, 600 mm, 8 W, 18W TL-D, 6500 K, 1050 lm, CRI 80, 60000 Stunde(n)

Die Philips MASTER Value LEDtube KVG/VVG eignen sich hervorragend als Alternative für herkömmliche T8- Leuchtstofflampen am KVG/VVG und ermöglichen erhebliche Energieeinsparungen. Es gibt Ausführungen in zwei unterschiedlichen Lichtstromklassen, um auch anspruchsvollen Anforderungen gerecht zu werden: High Output (HO): bis zu 3.100 Lumen, Ultra Output (UO): bis zu 3.700 Lumen.

Hinweise

- Lampe ist in trockenen Umgebungen einzusetzen und nur in Verbindung mit einer für den Anwendungsbereich zugelassenen Leuchte zu betreiben
- Beim Wechsel auf LEDtube muss überprüft werden, ob die in den Vorschriften geforderten Beleuchtungsstärken eingehalten werden. Wir weisen darauf hin, dass die Gesamtenergieeffizienz und Lichtverteilung einer Anlage von der Bauart der Anlage bestimmt werden
- Ein LEDtube Ersatz-Starter ist jeweils in der Handelsverpackung der KVG/VVG Versionen enthalten
- LEDtube für KVG/VVG können auch an 230V betrieben werden
- Die MASTER Value LEDtubes sind nicht dimmbar
- Installationshinweise, abrufbar unter www.philips.de/LEDtube, sind zu beachten
- KVG/VVG Version ausschließlich für Betrieb am konventionellen Vorschaltgerät oder 230V geeignet
- Nicht für Gleichspannung und/ oder elektronische Schalter geeignet
- Nicht für Tandemschaltung geeignet

Produkt Daten

Allgemeine Informationen

Sockel G13 [Medium Bi-Pin Fluorescent]

Nennlebensdauer 60.000 Stunde(n)

Schaltzyklus 200.000

MASTER Value LEDtube T8

Beleuchtungstechnologie	LEDtube
Referenz für Lichtstrommessung	Sphere

Lichttechnische Daten

Farbcode	865 [CCT of 6500K]
Ausstrahlungswinkel (Nom)	190 Grad
Lichtstrom	1.050 lm
Lichtfarbe	Kühles Tageslicht
Ähnlichste Farbtemperatur	6500 K
Nennlichtausbeute (Nom)	131 lm/W
Farbkonsistenz	<6
Farbwiedergabeindex (CRI)	80
Restlichtstrom am Ende der Nennlebensdauer (Nom.)	70 %
Photobiologische Sicherheit gemäß EN 62471	RG0

Betrieb und Elektrik

Netzfrequenz	50 to 60 Hz
Eingangsfrequenz	50 bis 60 Hz
Systemleistung	8 W
Lampenstrom (max.)	38 mA
Lampenstrom (min.)	34 mA
Startzeit (Nom)	0,5 s
Aufwärmzeit bis 60 % Licht	0,5 s
Leistungsfaktor (Bruchteil)	0,9
Spannung (Nom)	220-240 V
LED-Alternative zu Leuchtstofflampenleistung	18W TL-D
Einschaltstrom am Netz	8
Max. Lampenanzahl für MCB Typ B 10 A – Netz	90
Max. Lampenanzahl für MCB Typ B, 10 A – EM-Vorschaltgerät ohne Kompensationskondensator.	180
Max. Lampenanzahl für MCB Typ B, 10 A – EM-Vorschaltgerät mit Kompensationskondensator.	30
Max. Lampenanzahl für MCB Typ B 16 A – Netz	150
Max. Lampenanzahl für MCB Typ B, 16 A – EM-Vorschaltgerät ohne Kompensationskondensator.	290
Max. Lampenanzahl für MCB Typ B, 16 A – EM-Vorschaltgerät mit Kompensationskondensator.	49
Kompatibilität mit Vorschaltgeräten	KVG/VVG/220-240V

Temperatur

Gehäusetemperatur (Nom)	55 °C
-------------------------	-------

Lichtregelung und Dimmen

Dimmbar	Nein
---------	------

Mechanik und Gehäuse

Kolbenausführung	Matt
Kolbenmaterial	Glas
Produktlänge	600 mm
Kolbenform	T8
Nettogewicht (Stück)	0,110 kg

Genehmigung und Anwendung

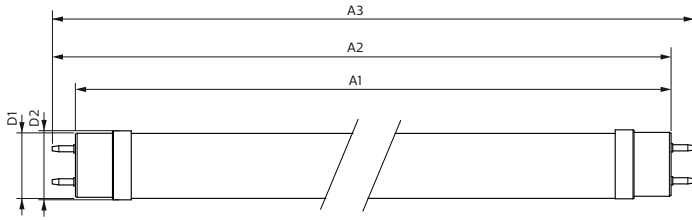
Energieeffizienzklasse	E
Energiesparendes Produkt	Ja
Zeichen & Zertifikate	RoHS Konformität TUV CE Zeichen KEMA-KEUR(DEKRA) Zertifikat
Energieverbrauch kWh/1.000 Std.	8 kWh
EPREL-Registrierungsnummer	1095864
CE-Zeichen	Ja
EU RoHS-konform	Ja
Flackerwert (PstLM) – Flackerwert gemäß EN 61000-3-3	1
Messung der Sichtbarkeit des Stroboskopeffekts (SVM)	0,4
Umgebungstemperaturbereich	-20 °C bis 45 °C

Produktdaten

Bestell-Produktname	MAS LEDtube VLE 600mm HO 8W 865 T8
Gesamtbezeichnung des Produkts	MASTER LEDtube VLE 600mm HO 8W 865 T8
Gesamt-Produktcode	871869964683700
Bestellcode	64683700
Material-Nr. (12NC)	929002021302
Anzahl pro Verpackung	1
EAN/UPC – Produkt/Kiste	8718699646837
Zähler - Pakete pro Außenkarton	10
EAN Umverpackung	8718699646844

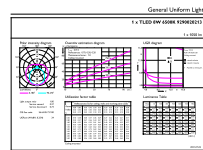
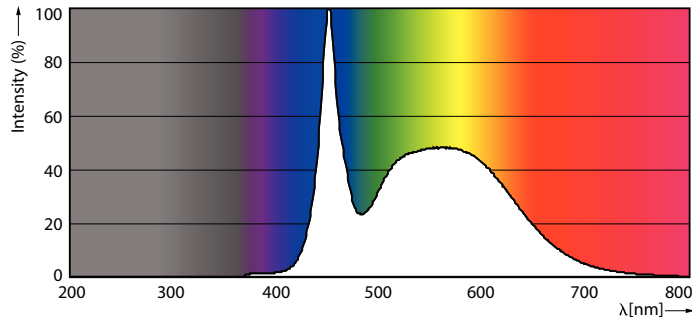
MASTER Value LEDtube T8

Abmessungsskizzen



Product	D1	D2	A1	A2	A3
MAS LEDtube VLE 600mm HO 8W 865 T8	25,8 mm	28 mm	588,5 mm	595,5 mm	602,5 mm

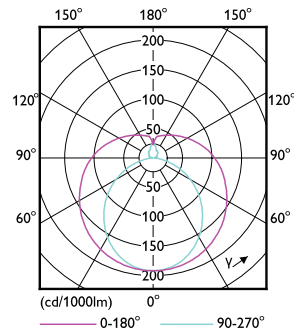
Photometrische Daten



Vertriebskennlinie 11 | Page 1/10 | Page 1/10

Spectral Power Distribution Colour - MAS LEDtube VLE 600mm HO 8W 865 T8

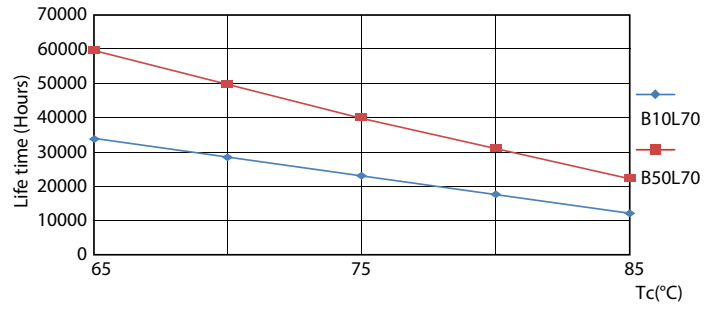
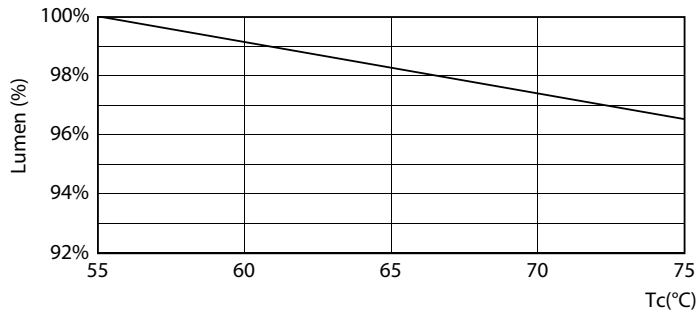
General uniform lighting - MAS LEDtube VLE 600mm HO 8W 865 T8



Light Distribution Diagram - MAS LEDtube VLE 600mm HO 8W 865 T8

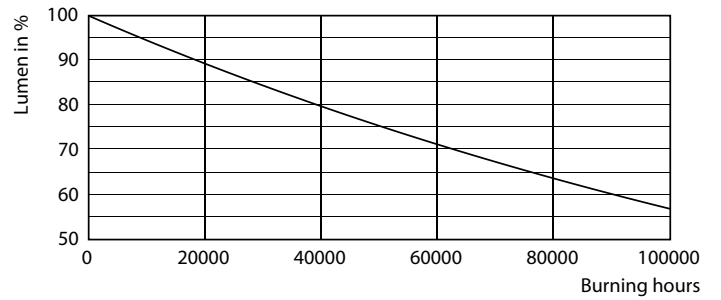
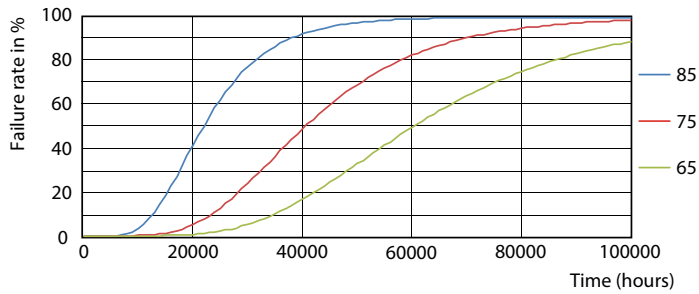
MASTER Value LEDtube T8

Lebensdauer



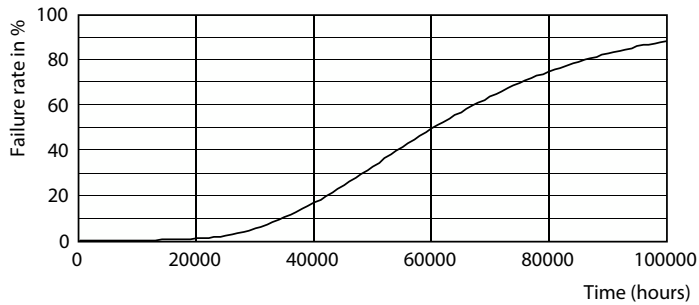
Lumen Maintenance Diagram - MAS LEDtube VLE 600mm HO 8W 865 T8

LifetimeVsTc



FailureRate

Lumen Maintenance Diagram - MAS LEDtube VLE 600mm HO 8W 865 T8



Life Expectancy Diagram

MASTER Value LEDtube T8

