

Aufbaugerätestecker - ohne Klappdeckel

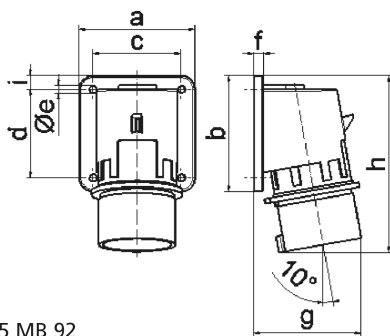


| Artikelbeschreibung | |
|--------------------------|--------------------------------------|
| BALS-Art.-Nr | 26050 |
| EAN | 4024941260503 |
| Produktgruppe | Aufbaugerätestecker Quick-Connect TE |
| Stromstärke | 16A |
| Polzahl | 5p |
| Anordnung der Phasen | 3P+N+PE |
| Lage des Schutzkontaktes | 6h |
| Spannung | 200/346 - 240/415V~ |
| Frequenz | 50/60Hz |

| Artikelbeschreibung | |
|--------------------------------|---|
| Schutzart | IP44 |
| Kennfarbe | rot |
| Gerätefarbe | Kragen rot RAL 3000, Gehäuse grau RAL 7035 |
| Anschlusstechnik | schraublose Federklemmtechnik mit Käfigzugfederklemmen |
| Maximaler Leiterquerschnitt | 2,5 qmm |
| Kabeleinführung | sonstige |
| Geräte-Höhe | 129mm |
| Geräte-Breite | 84mm |
| Geräte-Tiefe | 78mm |
| Flanschmaß vertikal in mm | 84mm |
| Flanschmaß horizontal in mm | 84mm |
| Bohrlochabstand vertikal in mm | 64mm |
| Bohrlochabstand horizontal in | 64mm |
| Gehäusematerial | Polyamid |
| Kontakte | Der Kontaktträger ist aus hochwärmebeständigem Material, Die Kontakte sind Messing vernickelt |

| Logistikdaten | |
|----------------|------------------|
| Einzelgewicht | 0,179 kg / Stück |
| Verpackungsart | Tüte |
| Inhaltsmenge | 1 ST |
| EAN | 4024941260503 |

| Logistikdaten | |
|----------------|---------------|
| Länge | 78 mm |
| Breite | 84 mm |
| Höhe | 129 mm |
| Gewicht | 0,18 kg |
| Volumen | 845,208 ccm |
| Verpackungsart | Karton |
| Inhaltsmenge | 10 ST |
| EAN | 4024941967556 |
| Länge | 258 mm |
| Breite | 183 mm |
| Höhe | 212 mm |
| Gewicht | 1,942 kg |
| Volumen | 8.750 ccm |



5 MB 92

| Ampere | 16 | 32 | | | | |
|----------------------------|-------|-------|--|--|--|--|
| Polzahl | 5 | 5 | | | | |
| a | 84,0 | 90,0 | | | | |
| b | 84,0 | 75,0 | | | | |
| c | 64,0 | 78,0 | | | | |
| d | 64,0 | 45,0 | | | | |
| e ø | 5,5 | 5,5 | | | | |
| f | 7,0 | 7,0 | | | | |
| g | 78,0 | 88,0 | | | | |
| h | 129,0 | 139,0 | | | | |
| i | 10,0 | 13,0 | | | | |
| Leiter mm ² min | 1 | 2,5 | | | | |
| Leiter mm ² max | 2,5 | 6 | | | | |
| | | | | | | |
| | | | | | | |