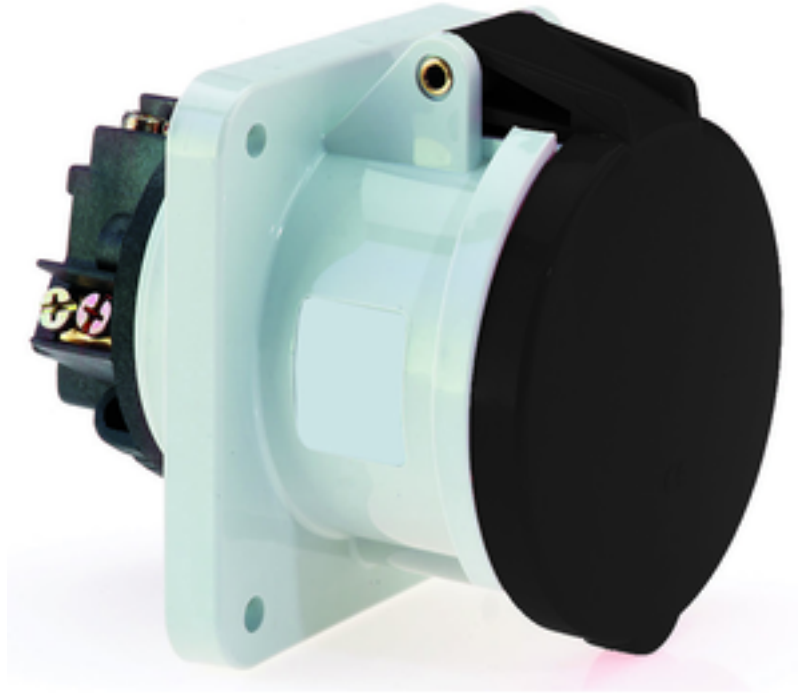


# Anbausteckdose gerade - Flansch 107x100 Befestigung 85x77



Artikelbeschreibung	
BALS-Art.-Nr	13168
EAN	4024941131681
Produktgruppe	Anbausteckdose gerade
Stromstärke	63A
Polzahl	5p
Anordnung der Phasen	3P+N+PE
Lage des Schutzkontaktes	7h
Spannung	277/480 - 288/500V~

<b>Artikelbeschreibung</b>	
Frequenz	50/60Hz
Schutzart	IP44
Kennfarbe	schwarz
Gerätefarbe	Klappdeckel schwarz RAL 9005, Gehäuse grau RAL 7035
Anschluss technik	Schraubklemmen als Rahmenklemmen mit Kontex-Kontakt
Maximaler Leiterquerschnitt	25,0 qmm
Kabeleinführung	sonstige
Geräte-Höhe	114mm
Geräte-Breite	100mm
Geräte-Tiefe	134mm
Flanschmaß vertikal in mm	107mm
Flanschmaß horizontal in mm	100mm
Bohrlochabstand vertikal in mm	85mm
Bohrlochabstand horizontal in	77mm
Gehäusematerial	Polyamid
Kontakte	Der Kontaktträger ist aus hochwärmebeständigem Material, Die Kontakte sind Messing vernickelt

<b>Logistikdaten</b>	
Einzelgewicht	0,59 kg / Stück
Verpackungsart	Tüte

Logistikdaten	
Inhaltsmenge	1 ST
EAN	4024941131681
Länge	134 mm
Breite	100 mm
Höhe	114 mm
Gewicht	0,591 kg
Volumen	1.527,6 ccm
Verpackungsart	Karton
Inhaltsmenge	5 ST
EAN	4024941829151
Länge	295 mm
Breite	185 mm
Höhe	215 mm
Gewicht	3,114 kg
Volumen	9.975 ccm

