

Caravaneinbaugerätestecker - Gehäusegrösse 163x102 weiss, Stecker ausschwenkbar



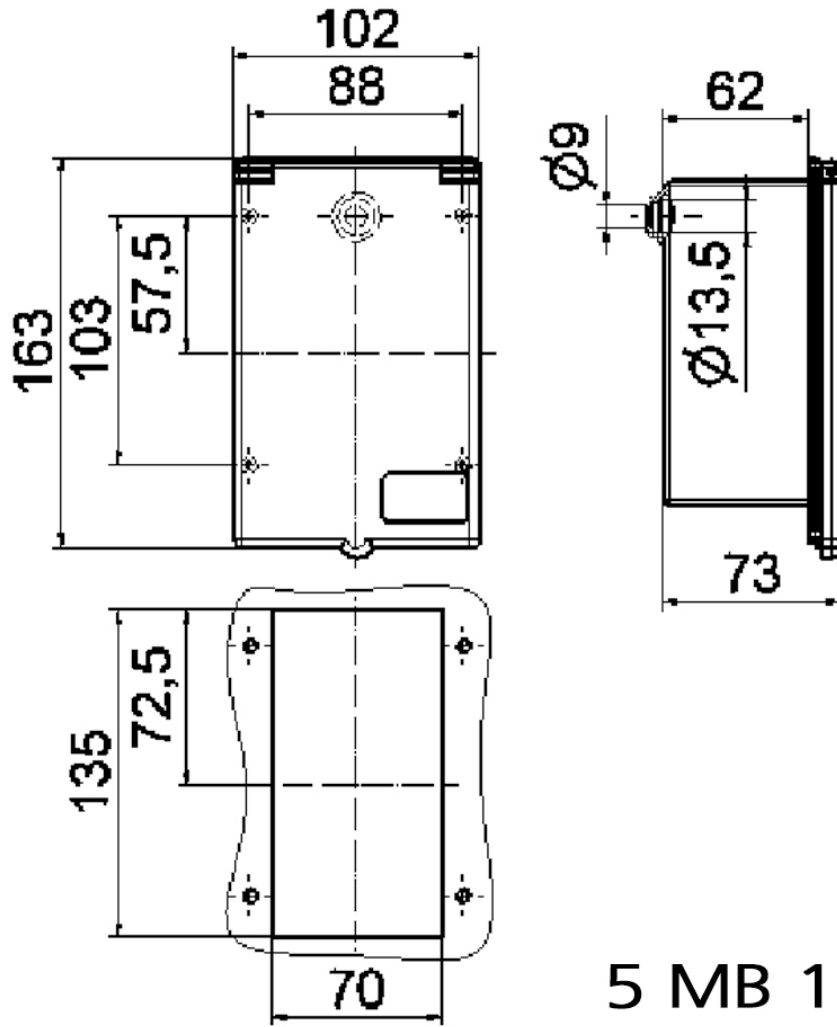
| Artikelbeschreibung | |
|--------------------------|----------------------------|
| BALS-Art.-Nr | 251 |
| EAN | 4024941002516 |
| Produktgruppe | Caravaneinbaugerätestecker |
| Stromstärke | 16A |
| Polzahl | 3p |
| Anordnung der Phasen | 2P+PE |
| Lage des Schutzkontaktes | 6h |
| Spannung | 200 - 250V~ |

| Artikelbeschreibung | |
|-----------------------------|--|
| Frequenz | 50/60Hz |
| Schutzart | IP44 |
| Kennfarbe | weiss |
| Gerätefarbe | Gehäusehaube blau RAL 5015, Gehäuseunterteil blau RAL 5015, Kragen blau RAL 5015 |
| Anschluss technik | mit Schraubklemme |
| Maximaler Leiterquerschnitt | 2,5 qmm |
| Kabeleinführung | bis Durchmesser 13,5 |
| Geräte-Höhe | 170mm |
| Geräte-Breite | 102mm |
| Geräte-Tiefe | 75mm |
| Gehäusegrösse | 163x102 mm (HxB) |
| Gehäusematerial | ABS |
| Kontakte | Die Kontakte sind Messing blank, Der Kontaktträger ist aus Polyamid |

| Zusätzliche technische Informationen | |
|---|---|
| | Die Befestigung ist 103x88 und die Einbauöffnung 135x70, Die Leitungseinführung ist einmal rückwärtig offen |
| | Der Gerätestecker im Gehäuse ist ausschwenkbar |

| Logistikdaten | |
|----------------------|------------------|
| Einzelgewicht | 0,296 kg / Stück |

| Logistikdaten | |
|----------------|---------------|
| Verpackungsart | Tüte |
| Inhaltsmenge | 1 ST |
| EAN | 4024941002516 |
| Länge | 75 mm |
| Breite | 102 mm |
| Höhe | 170 mm |
| Gewicht | 0,297 kg |
| Volumen | 1.300,5 ccm |
| Verpackungsart | Karton |
| Inhaltsmenge | 10 ST |
| EAN | 4024941968560 |
| Länge | 330 mm |
| Breite | 216 mm |
| Höhe | 260 mm |
| Gewicht | 3,186 kg |
| Volumen | 17.062,5 ccm |



5 MB 16