

## Wandgerätestecker - Gehäusegröße 100x75



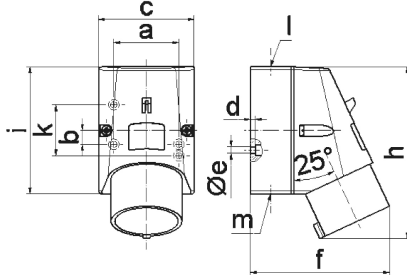
Artikelbeschreibung	
BALS-Art.-Nr	2415
EAN	4024941024150
Produktgruppe	Wandgerätestecker
Stromstärke	16A
Polzahl	5p
Anordnung der Phasen	3P+N+PE
Lage des Schutzkontaktes	6h
Spannung	200/346 - 240/415V~
Frequenz	50/60Hz

<b>Artikelbeschreibung</b>	
Schutzart	IP44
Kennfarbe	rot
Gerätefarbe	Gehäuseunterteil grau RAL 7035, Gehäuseoberteil rot RAL 3000
Anschluss technik	mit Schraubklemme
Maximaler Leiterquerschnitt	2,5 qmm
Kabeleinführung	1xM20 oben
Geräte-Höhe	135mm
Geräte-Breite	75mm
Geräte-Tiefe	110mm
Gehäusegrösse	100x75 mm (HxB)
Gehäusematerial	Polyamid
Kontakte	Der Kontaktträger ist aus Polyamid, Die Kontakte sind Messing blank

<b>Zusätzliche technische Informationen</b>	
	Die Leitungseinführung ist einmal oben offen, einmal unten und einmal rückwärtig verschlossen

<b>Logistikdaten</b>	
Einzelgewicht	0,249 kg / Stück
Verpackungsart	Tüte
Inhaltsmenge	1 ST
EAN	4024941024150

Logistikdaten	
Länge	110 mm
Breite	75 mm
Höhe	135 mm
Gewicht	0,25 kg
Volumen	1.113,75 ccm
Verpackungsart	Karton
Inhaltsmenge	10 ST
EAN	4024941827904
Länge	387 mm
Breite	222 mm
Höhe	150 mm
Gewicht	2,683 kg
Volumen	11.029,5 ccm



5 MB 47

Ampere	16	16	16			
Polzahl	3	4	5			
a	51,0	59,0	59,0			
b	-	11,0	11,0			
c	64,0	75,0	75,0			
d	4,0	4,0	4,0			
e ø	4,1	5,1	5,1			
f	93,0	106,0	110,0			
h	122,0	135,0	135,0			
i	87,0	100,0	100,0			
k	40,0	-	-			
l	M20	M20	M20			
m	für M20	für M20	für M20			
Leiter mm <sup>2</sup> min	1	1	1			
Leiter mm <sup>2</sup> max	2,5	2,5	2,5			