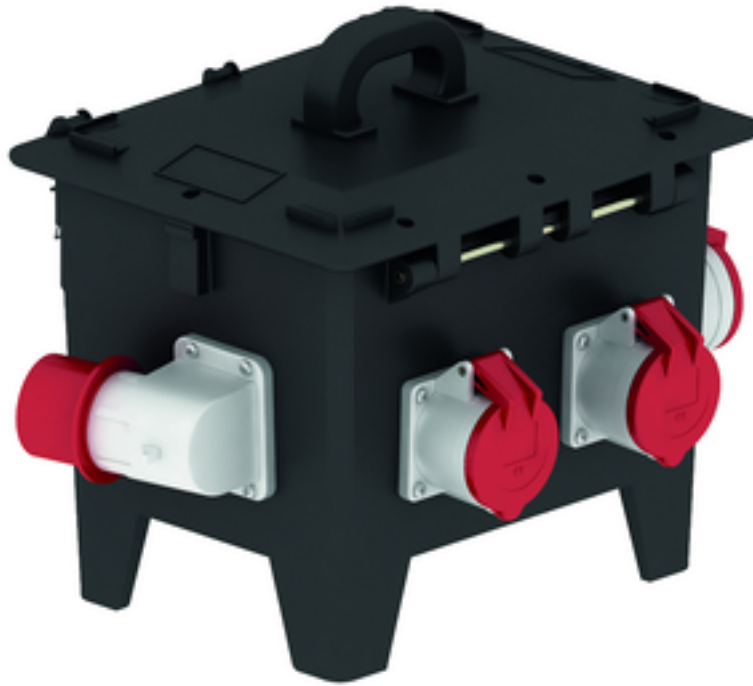


Tragbarer Verteiler Vollgummi - Verteiler, Vollgummi, tragbar



Artikelbeschreibung	
BALS-Art.-Nr	521828
EAN	4024941103060
Produktgruppe	Verteiler, Vollgummi, tragbar
Gehäuse	320 x 245 mm mit abklappbarem Gehäusedeckel und Schnellverschlüssen
Bestückung	4 x Schutzkontaktsteckdose 16A 230V IP 54 4 x CEE-Steckdose 32A 400V 5P
Absicherung/Schutzmaßnahme	4 x D01 1p 1 x FI-Schutzschalter 40/0,03A 4p

Artikelbeschreibung	
Leitungseinführung/Anschlussmöglichkeit	CEE-Gerätestecker 32A 400V 5p
Zusätzliche Informationen	Anschlußfertig verdrahtet.
Vorschriften / Normen	DIN EN 61439-2
Schutzart	IP44
Gerätefarbe	Gehäuseoberteil schwarz ähnlich RAL 9017, Gehäuseunterteil schwarz ähnlich RAL 9017
Geräte-Höhe	355mm
Geräte-Breite	320mm
Geräte-Tiefe	245mm
RDF-Faktor	0.92
Nennstrom InA	32

Logistikdaten	
Einzelgewicht	10,95 kg / Stück
Verpackungsart	Karton
Inhaltsmenge	1 ST
EAN	4024941103060
Länge	610 mm
Breite	410 mm
Höhe	430 mm
Gewicht	12,056 kg
Volumen	98.400 ccm

