

Mechanical characteristics
cable group

interface dimensions acc. to assembly code
centre conductor
outer conductor
mating life

Components
centre conductor
outer conductor
crimp ferrule
spring washer
other metal parts

Electrical characteristics
impedance

Environmental
RoHS compliant

Mechanische Eigenschaften
Kabelgruppe

Steckgesicht nach Montageanleitung
Innenleiter
Außenleiter
Steckzyklen

Bauteile
Innenleiter
Außenleiter
Crimprohr
Federscheibe
sonstige Metallteile
Isolierung
Dichtung

Elektrische Eigenschaften
Wellenwiderstand

Umgebung
RoHS konform

G16: 0.6/3.7D; PSF 1/3M BBC;
YR23769 Belden CDT

IEC 61169-8
A0231
Crimp
Crimp
≥ 500

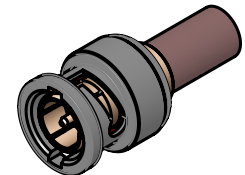
Materials / Material
CuZn39Pb3
CuZn39Pb3
Cu
CuBe2
GD-ZnAl4Cu1
PE-LD
silicone / Silikon


Finish / Oberfläche
NiP-Au
Cu2Ni5
Ni5
Cu6Ni6

75 Ω

2011/65/EU

M 1:1



Änd./ rev. index	Änderungs-Nr. / revision code	Datum/ date	Name/ name	Datum/ date	Name/ name	Gewicht/ weight [g]
			gez./ drawn	20.02.2018	MA	
			gepr./ appr	28.03.2018	HR	ca./approx. 10
			Maßstab/ scale	Benennung/ title		
			2:1 (1:1)	BNC Straight Plug BNC-Kabelstecker		
			untol. Maße/ dim. without tolerances according to	Untert./ doc. type	Zeichnungsnr./ drawing no.	
				K	J01002F1352	Maße/ dimensions: mm
			Ersatz für/ replaces			Original : DIN A4
					Blatt/ sheet 1 von/ of 1	