



EAN:	4013288194459	Abmessung:	226x127x44 mm
Teilenr:	05136459001	Gewicht:	135 g
Artikel-Nr:	9410	Ursprungsland:	CN
		Zolltarifnr.:	42029298

- Robustes, formstabiles Material
- Starker Klettverschluss verhindert unbeabsichtigtes Öffnen und Verlust des Werkzeugs
- Kompaktes Design für platzsparende Aufbewahrung
- Geringes Gewicht für leichten Transport
- Kompatibel mit Wera 2go

Robuste textile Box für platzsparende Aufbewahrung von Werkzeug; ideal bei mobilen Einsätzen, da das verwendete Material leicht und stabil ist; für 1/4" Bits und Bithalter; 50 Steckplätze für Bits mit einer Länge von 25 mm und 2 Steckplätze für Bits mit einer Länge von 50 mm; leer.

Weblink

<https://www.wera.de/de/05136459001>

Wera - 9410

05136459001 - 4013288194459

Wera Werkzeuge GmbH

Korzerter Straße 21-25

D-42349 Wuppertal

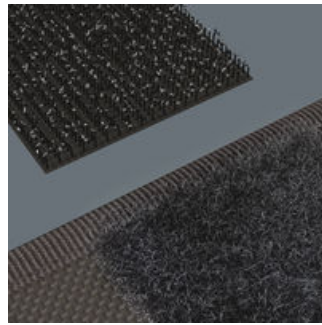
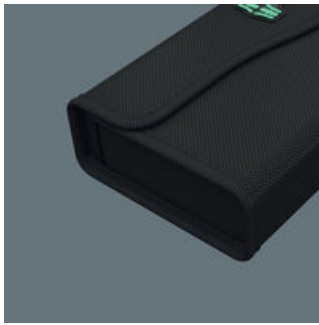
Tel: +49 (0)2 02 / 40 45-0

E-Mail: info@wera.de

Textile Boxen für Bit-Sortimente

Robust, leicht, formstabil

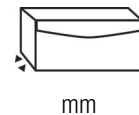
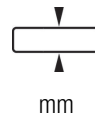
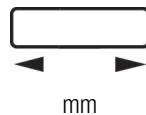
Flexibel durch Klettstreifen



Das verwendete Material zeichnet sich durch hohe Robustheit aus. Gleichzeitig ist die textile Box leicht und formstabil. Auch wenn die textile Box herunterfällt, sind die Werkzeuge gut geschützt.

Die textile Box weist auf der Rückseite eine Flauschzone auf. Mittels des mitgelieferten selbsthaftenden Klettstreifens kann die textile Box an die Wera 2go Komponenten geklettet werden. Oder auch an Wand, Regal oder Werkstattwagen.

Weitere Varianten dieser Produktfamilie:



05136459001	140,0	83,0	45,0
-------------	-------	------	------

Weblink
<https://www.wera.de/de/05136459001>

Wera - 9410
 05136459001 - 4013288194459

Wera Werkzeuge GmbH
 Korzter Straße 21-25
 D-42349 Wuppertal
 Tel: +49 (0)2 02 / 40 45-0
 E-Mail: info@wera.de