



EAN:	4013288194473	Abmessung:	305x130x71 mm
Teilenr:	05136461001	Gewicht:	473 g
Artikel-Nr:	9412	Ursprungsland:	CN
		Zolltarifnr.:	42029298

- Robustes Material
- Starker Klettverschluss verhindert unbeabsichtigtes Öffnen und Verlust des Werkzeugs
- Kompaktes Design für platzsparende Aufbewahrung
- Geringes Gewicht für leichten Transport
- Kompatibel mit Wera 2go

Robuste Box für platzsparende Aufbewahrung von Werkzeug; ideal bei mobilen Einsätzen, da das verwendete Material leicht und stabil ist; für Maulschlüssel Joker Switch; 11 Schlaufen; leer.

Weblink

<https://www.wera.de/de/05136461001>

Wera - 9412

05136461001 - 4013288194473

Wera Werkzeuge GmbH

Korzerter Straße 21-25

D-42349 Wuppertal

Tel: +49 (0)2 02 / 40 45-0

E-Mail: info@wera.de

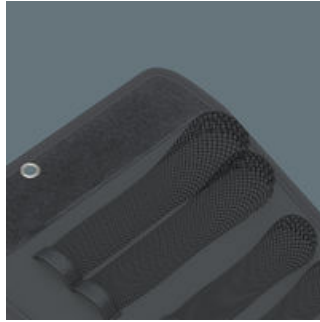
Joker Zubehör

Robust, leicht, formstabil



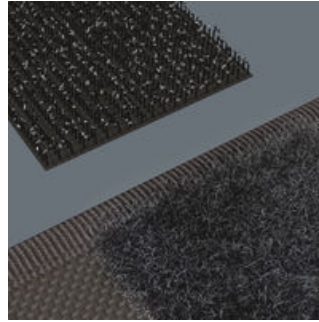
Das verwendete Material zeichnet sich durch hohe Robustheit aus. Gleichzeitig ist die textile Box leicht und formstabil. Auch wenn die textile Box herunterfällt, sind die Werkzeuge gut geschützt.

Taschen aus Netzstoff



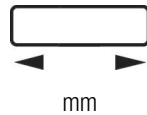
Die Netztaschen halten das Werkzeug sicher und zuverlässig. Die Größenbeschriftung kann durch das Netz erkannt werden.

Flexibel durch Klettstreifen

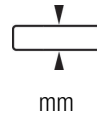


Die textile Box weist auf der Rückseite eine Flauschzone auf. Mittels des mitgelieferten selbsthaftenden Klettstreifens kann die textile Box an die Wera 2go Komponenten geklettet werden. Oder auch an Wand, Regal oder Werkstattwagen.

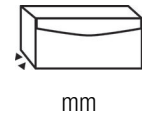
Weitere Varianten dieser Produktfamilie:



mm



mm



mm

05136461001	180	88,0	46,0
-------------	-----	------	------

Weblink

<https://www.wera.de/de/05136461001>

Wera - 9412

05136461001 - 4013288194473

Wera Werkzeuge GmbH

Korzter Straße 21-25

D-42349 Wuppertal

Tel: +49 (0)2 02 / 40 45-0

E-Mail: info@wera.de