

<b>EAN:</b>	4013288194619	<b>Abmessung:</b>	170x120x30 mm
<b>Teilenr:</b>	05136464001	<b>Gewicht:</b>	105 g
<b>Artikel-Nr:</b>	9415	<b>Ursprungsland:</b>	CN
		<b>Zolltarifnr.:</b>	42029298

- Robustes Material und ein geringes Gewicht sorgen für optimalen Transport
- Starker Klettverschluss verhindert unbeabsichtigtes Öffnen und Verlust des Werkzeugs
- Kompaktes Design für platzsparende Aufbewahrung
- Durch die Aufhängeschlaufe kann die Tasche auch geöffnet aufgehängt werden
- Kompatibel mit Wera 2go

Robuste Falttasche für platzsparende Aufbewahrung von Werkzeug; ideal bei mobilen Einsätzen, da das verwendete Material leicht und stabil ist; 14 Steckplätze; für 1/4" Zyklop Speed Knarre.

#### Weblink

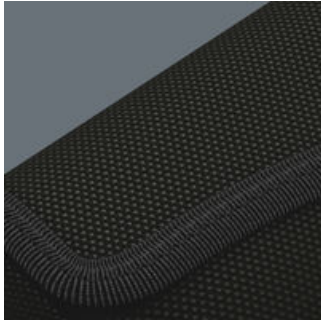
[https://products.wera.de/de/knarren\\_und\\_zubehoer\\_die\\_zyklop-knarren\\_die\\_zyklop\\_knarren\\_1\\_4\\_zyklop\\_knarren\\_zubehoer\\_1\\_4\\_9415.html](https://products.wera.de/de/knarren_und_zubehoer_die_zyklop-knarren_die_zyklop_knarren_1_4_zyklop_knarren_zubehoer_1_4_9415.html)

Wera - 9415  
05136464001 - 4013288194619

Wera Werkzeuge GmbH  
Korzter Straße 21-25  
D-42349 Wuppertal  
Tel: +49 (0)2 02 / 40 45-0  
E-Mail: [info@wera.de](mailto:info@wera.de)

Zyklus Knarren Zubehör, 1/4"

Robustes Material



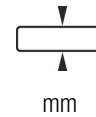
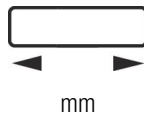
Das verwendete Material zeichnet sich durch hohe Robustheit aus.

Robuste Schlaufen für sicheren Halt



Die robusten Schlaufen aus breitem Gummiband halten das Werkzeug sicher und fest.

Weitere Varianten dieser Produktfamilie:



05136464001	170,0	130,0
-------------	-------	-------

Weblink

[https://products.wera.de/de/knarren\\_und\\_zubehoer\\_die\\_zyklus-knarren\\_die\\_zyklus\\_knarren\\_1\\_4\\_zyklus\\_knarren\\_zubehoer\\_1\\_4\\_9415.html](https://products.wera.de/de/knarren_und_zubehoer_die_zyklus-knarren_die_zyklus_knarren_1_4_zyklus_knarren_zubehoer_1_4_9415.html)

Wera - 9415  
05136464001 - 4013288194619

Wera Werkzeuge GmbH  
Korzter Straße 21-25  
D-42349 Wuppertal  
Tel: +49 (0)2 02 / 40 45-0  
E-Mail: info@wera.de