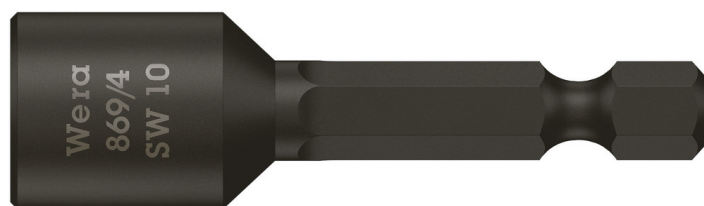


Steckschlüsseinsätze



<b>EAN:</b>	4013288031334	<b>Abmessung:</b>	65x18x18 mm
<b>Teilenr:</b>	05060283001	<b>Gewicht:</b>	46 g
<b>Artikel-Nr:</b>	869/4	<b>Ursprungsland:</b>	CZ
		<b>Zolltarifnr.:</b>	82042000

- Steckschlüsseinsatz für Außensechskantschrauben
- Metrisch
- Unmagnetische Ausführung
- Mit 1/4" Sechskant-Antrieb

Metrischer Steckschlüsseinsatz für Außensechskantschrauben. Unmagnetische Ausführung. 1/4"-Sechskant, passend für Halter nach DIN ISO 1173-F 6,3.

**Weblink**

<https://www.wera.de/de/05060283001>

Wera - 869/4

05060283001 - 4013288031334

Wera Werkzeuge GmbH

Korzerter Straße 21-25

D-42349 Wuppertal

Tel: +49 (0)2 02 / 40 45-0

E-Mail: [info@wera.de](mailto:info@wera.de)





## Steckschlüsseinsätze

## Unmagnetische Ausführung



Steckschlüsseinsätze in unmagnetischer Ausführung zur Verhinderung des ungewollten Anziehens von Metallspänen.

## Weitere Varianten dieser Produktfamilie:

				
	mm	inch	mm	mm
05380276001	5,0	-	152,0	11,0
05060400001	5,5	-	50,0	11,0
05060272001	5,5	-	65,0	9,0
05380277001	5,5	-	152,0	11,0
05060401001	6,0	-	50,0	11,0
05060274001	6,0	-	65,0	11,0
05380278001	6,0	-	152,0	11,0
05060402001	7,0	-	50,0	11,0
05060276001	7,0	-	65,0	11,0
05380279001	7,0	-	152,0	11,0
05060403001	8,0	-	50,0	12,5
05060278001	8,0	-	65,0	12,5
05380280001	8,0	-	152,0	12,5
05060404001	9,0	-	50,0	14,0
05060280001	9,0	-	65,0	14,0
05380281001	9,0	-	152,0	14,0
05060405001	10,0	-	50,0	14,0
05060282001	10,0	-	65,0	14,0
05380282001	10,0	-	152,0	14,0
05060406001	11,0	-	50,0	16,0
05060281001	11,0	-	65,0	16,0
05380283001	11,0	-	152,0	16,0

## Weblink

<https://www.wera.de/de/05060283001>

Wera - 869/4

05060283001 - 4013288031334

Wera Werkzeuge GmbH

Korzerter Straße 21-25

D-42349 Wuppertal

Tel: +49 (0)2 02 / 40 45-0

E-Mail: [info@wera.de](mailto:info@wera.de)

## Steckschlüsseinsätze

05060407001	12,0	-	50,0	18,0
<b>05060283001</b>	<b>12,0</b>	<b>-</b>	<b>65,0</b>	<b>18,0</b>
05380284001	12,0	-	152,0	18,0
05060408001	13,0	-	50,0	18,0
05060284001	13,0	-	65,0	19,0
05380285001	13,0	-	152,0	18,0
05380304001	-	3/16"	152,0	11,0
05060409001	-	1/4"	50,0	11,0
05060286001	-	1/4"	65,0	11,0
05380305001	-	1/4"	152,0	11,0
05380306001	-	9/32"	152,0	11,0
05060410001	-	5/16"	50,0	12,5
05060290001	-	5/16"	65,0	12,5
05380307001	-	5/16"	152,0	12,5
05380308001	-	11/32"	152,0	14,0
05060411001	-	3/8"	50,0	14,0
05060288001	-	3/8"	65,0	14,0
05380309001	-	3/8"	152,0	14,0
05060412001	-	7/16"	50,0	16,0
05380310001	-	7/16"	152,0	16,0
05380311001	-	1/2"	152,0	18,0
05380312001	-	9/16"	152,0	20,0
05380313001	-	5/8"	152,0	22,0

## Weblink

<https://www.wera.de/de/05060283001>

Wera - 869/4

05060283001 - 4013288031334

Wera Werkzeuge GmbH

Korzter Straße 21-25

D-42349 Wuppertal

Tel: +49 (0)2 02 / 40 45-0

E-Mail: [info@wera.de](mailto:info@wera.de)