



EAN:	4013288105165	Abmessung:	50x7x6 mm
Teilenr:	05134929001	Gewicht:	7 g
Artikel-Nr:	851/4 A PH	Ursprungsland:	CZ
		Zolltarifnr.:	82079030

- Für Kreuzschlitzschrauben Phillips-Recess
- Profilierte Version
- Extrahart
- 1/4" Sechskant-Antrieb (Wera Anschluss-Reihe 4)

Hochwertiger Wera Bit für Phillips-Schrauben. Mit scharfkantigem Profil, das z. B. bei mit Farblack vollgesetzten Schraubenprofilen die Farbe aufbrechen lässt und somit eine sichere Kraftübertragung zwischen Bit und Schraube gewährleistet. Extraharte Ausführung. 1/4"-Sechskant, passend für Halter nach DIN ISO 1173-F 6,3.

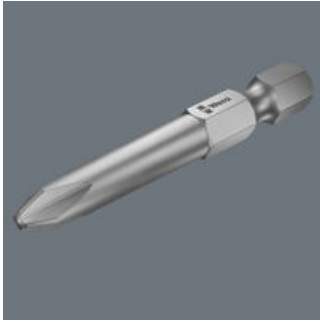
Weblink

<https://www.wera.de/de/05134929001>

Wera - 851/4 A PH
05134929001 - 4013288105165

Wera Werkzeuge GmbH
Korzter Straße 21-25
D-42349 Wuppertal
Tel: +49 (0)2 02 / 40 45-0
E-Mail: info@wera.de

A-Bits



A steht für Aviation (Luftfahrt). A-Bits sind besonders harte Bits mit scharfkantigem Profil, welches z. B. bei mit Farblack vollgesetzten Schraubenprofilen die Farbe aufbrechen lässt und somit eine sichere Kraftübertragung zwischen Bit und Schraube gewährleistet.





Weblink

<https://www.wera.de/de/05134929001>

Wera - 851/4 A PH
05134929001 - 4013288105165

Wera Werkzeuge GmbH
Korzter Straße 21-25
D-42349 Wuppertal
Tel: +49 (0)2 02 / 40 45-0
E-Mail: info@wera.de

Weitere Varianten dieser Produktfamilie:

		 mm	 inch	 mm
05134929001	PH 0	50	2"	3
05134906001	PH 0	70	2 3/4"	3
05134907001	PH 0	89	3 1/2"	3
05134908001	PH 0	152	6"	3
05134930001	PH 1	50	2"	4,5
05134370001	PH 1	70	2 3/4"	4,5
05134372001	PH 1	89	3 1/2"	4,5
05134909001	PH 1	152	6"	4,5
05134931001	PH 2	50	2"	6
05134371001	PH 2	70	2 3/4"	6
05134373001	PH 2	89	3 1/2"	6
05134910001 ¹⁾	PH 2	152	6"	6
05134911001 ²⁾	PH 2	152	6"	6
05134932001	PH 3	50	2"	-
05134912001	PH 3	50	2"	8
05134913001	PH 3	70	2 3/4"	8
05134914001	PH 3	89	3 1/2"	8
05134915001	PH 3	152	6"	8
05160983001	PH 4	50	2"	10

1) Länge Antriebssechskant 100 mm

2) Länge Antriebssechskant 20 mm

Weblink

<https://www.wera.de/de/05134929001>

Wera - 851/4 A PH

05134929001 - 4013288105165

Wera Werkzeuge GmbH

Korzter Straße 21-25

D-42349 Wuppertal

Tel: +49 (0)2 02 / 40 45-0

E-Mail: info@wera.de