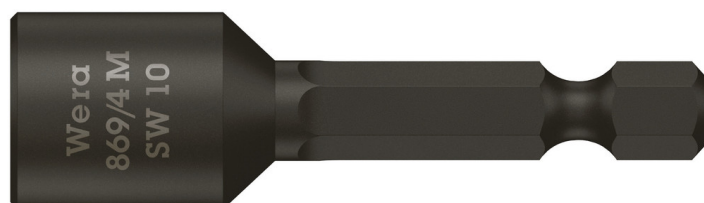


# 869/4 M Steckschlüsseinsätze, magnetisch, 10 x 50 mm

## Steckschlüsseinsätze



<b>EAN:</b>	4013288101129	<b>Abmessung:</b>	50x14x14 mm
<b>Teilenr:</b>	05060425001	<b>Gewicht:</b>	27 g
<b>Artikel-Nr:</b>	869/4 M	<b>Ursprungsland:</b>	CZ
		<b>Zolltarifnr.:</b>	82042000

- Steckschlüsseinsatz für Außensechskantschrauben
- Metrisch
- Mit starkem Dauermagnet
- Mit 1/4" Sechskant-Antrieb

Metrischer Steckschlüsseinsatz für Außensechskantschrauben. Mit starkem Dauermagnet. 1/4"-Sechskant, passend für Halter nach DIN ISO 1173-F 6,3.

### Weblink

<https://www.wera.de/de/05060425001>

Wera - 869/4 M  
05060425001 - 4013288101129

Wera Werkzeuge GmbH  
Korzter Straße 21-25  
D-42349 Wuppertal  
Tel: +49 (0)2 02 / 40 45-0  
E-Mail: [info@wera.de](mailto:info@wera.de)





## Steckschlüsseinsätze

## Magnetisch



Steckschlüsseinsätze in magnetischer Ausführung zum leichteren Ansetzen der Schrauben.

## Weitere Varianten dieser Produktfamilie:

				
	mm	inch	mm	mm
05380336001	5,0	-	152,0	11,0
05060420001	5,5	-	50,0	11,0
05060210001	5,5	-	65,0	11,0
05380337001	5,5	-	152,0	11,0
05060421001	6,0	-	50,0	11,0
05060215001	6,0	-	65,0	11,0
05380338001	6,0	-	152,0	11,0
05060422001	7,0	-	50,0	11,0
05060220001	7,0	-	65,0	11,0
05380339001	7,0	-	152,0	11,0
05060423001	8,0	-	50,0	12,5
05060225001	8,0	-	65,0	12,5
05380340001	8,0	-	152,0	12,5
05060424001	9,0	-	50,0	14,0
05060230001	9,0	-	65,0	14,0
05380341001	9,0	-	152,0	14,0
<b>05060425001</b>	<b>10,0</b>	-	<b>50,0</b>	<b>14,0</b>
05060235001	10,0	-	65,0	14,0
05380342001	10,0	-	152,0	14,0
05060426001	11,0	-	50,0	16,0
05060237001	11,0	-	65,0	16,0
05380343001	11,0	-	152,0	16,0

## Weblink

<https://www.wera.de/de/05060425001>

Wera - 869/4 M  
05060425001 - 4013288101129

Wera Werkzeuge GmbH  
Korzter Straße 21-25  
D-42349 Wuppertal  
Tel: +49 (0)2 02 / 40 45-0  
E-Mail: info@wera.de

## Steckschlüsseinsätze

05060427001	12,0	-	50,0	18,0
05060238001	12,0	-	65,0	17,0
05380344001	12,0	-	152,0	18,0
05060428001	13,0	-	50,0	18,0
05060240001	13,0	-	65,0	19,0
05380345001	13,0	-	152,0	18,0
05380364001	-	3/16"	152,0	11,0
05060429001	-	1/4"	50,0	11,0
05060255001	-	1/4"	65,0	11,0
05380365001	-	1/4"	152,0	11,0
05380366001	-	9/32"	152,0	11,0
05060430001	-	5/16"	50,0	12,5
05060260001	-	5/16"	65,0	12,5
05380367001	-	5/16"	152,0	12,5
05380368001	-	11/32"	152,0	14,0
05060431001	-	3/8"	50,0	14,0
05060265001	-	3/8"	65,0	14,0
05380369001	-	3/8"	152,0	14,0
05060432001	-	7/16"	50,0	16,0
05380370001	-	7/16"	152,0	16,0
05380371001	-	1/2"	152,0	18,0
05380372001	-	9/16"	152,0	20,0
05380373001	-	5/8"	152,0	22,0

## Weblink

<https://www.wera.de/de/05060425001>

Wera - 869/4 M

05060425001 - 4013288101129

Wera Werkzeuge GmbH

Korzter Straße 21-25

D-42349 Wuppertal

Tel: +49 (0)2 02 / 40 45-0

E-Mail: [info@wera.de](mailto:info@wera.de)