



EAN:	4013288196354	Abmessung:	122x83x12 mm
Teilenr:	05078720001	Gewicht:	31 g
Artikel-Nr:	7790/1	Ursprungsland:	TW
		Zolltarifnr.:	82079099

- Vierkant-Einsteckwerkzeug 9x12 mm
- Für Drehmomentschlüssel der Serie Click-Torque X mit 9x12 mm Aufnahme
- Zum Anschweißen spezifisch benötigter Werkzeuge
- Das Anschweißen sollte idealerweise durch einen Schweißfachbetrieb durchgeführt werden
- Mit Stiftsicherung
- Geschmiedet, phosphatiert

Anschweiß-Einsteckwerkzeug; für Drehmomentschlüssel der Serie Click-Torque X mit 9x12 mm Aufnahme.

Weblink
<https://www.wera.de/de/05078720001>

Wera - 7790/1
05078720001 - 4013288196354

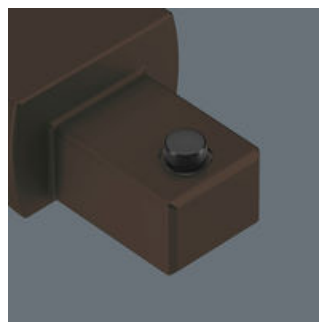
Wera Werkzeuge GmbH
Korzter Straße 21-25
D-42349 Wuppertal
Tel: +49 (0)2 02 / 40 45-0
E-Mail: info@wera.de

Anschweiß-Einsteckwerkzeuge

Antrieb 9x12 mm

Anschweiß-Einsteckwerkzeug

Mit Stiftsicherung



Für Drehmomentschlüssel der Serie Click-Torque X mit 9x12 mm Aufnahme.

Zum Anschweißen spezifisch benötigter Werkzeuge; für Drehmomentschlüssel der Serie Click-Torque X mit 9x12 mm Aufnahme. **Das Anschweißen sollte idealerweise durch einen Schweißfachbetrieb durchgeführt werden.**

Die Stiftsicherung der Einsteckwerkzeuge ermöglicht sicheres Arbeiten und schnellen Werkzeugwechsel.

Weitere Varianten dieser Produktfamilie:



mm



mm



mm



mm



mm

05078720001

9x12

24,0

8,0

22,0

14,0

Weblink

<https://www.wera.de/de/05078720001>

Wera - 7790/1

05078720001 - 4013288196354

Wera Werkzeuge GmbH

Korzterer Straße 21-25

D-42349 Wuppertal

Tel: +49 (0)2 02 / 40 45-0

E-Mail: info@wera.de