

Bit-Check 10 Drywall 1, 10-teilig

Sortimente für Spezialanwendungen



EAN:	4013288178657	Abmessung:	200x95x16 mm
Teilenr:	05136011001	Gewicht:	110 g
Artikel-Nr:	BC 10 Drywall 1	Ursprungsland:	CZ
		Zolltarifnr.:	82079030

- Aufstellbarer, mehrkomponentiger Bit-Check
- Hochwertiger Aluminium-Abstandshalter mit stufenloser Einstellung
- Bündiges Versenken von Schrauben
- Trockenbau-Bits mit angepasstem Abtriebsschaft

Bit-Check für Anwendungen im Trockenbau; hochwertiger Abstandshalter aus Aluminium; Schraubtiefe kann stufenlos eingestellt werden und ermöglicht das bündige Versenken von Schrauben; 9 Trockenbau Bits mit angepasstem Abtriebsschaft; Länge 25 mm

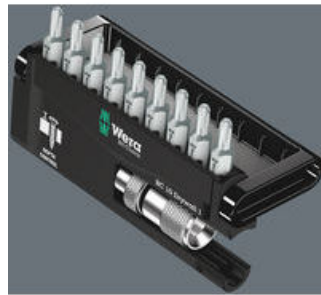
Weblink

<https://www.wera.de/de/05136011001>

Wera - BC 10 Drywall 1
05136011001 - 4013288178657

Wera Werkzeuge GmbH
Korzter Straße 21-25
D-42349 Wuppertal
Tel: +49 (0)2 02 / 40 45-0
E-Mail: info@wera.de

Immer griffbereit



Am Arbeitsplatz lassen sich die Bit-Checks hinstellen, damit ist das Werkzeug immer schnell griffbereit.

Bit-Abstandhalter Trockenbau



Die Schraubtiefe kann stufenlos eingestellt werden und ermöglicht das gewünschte Versenken von Schrauben.

Bits mit reduziertem Schaftdurchmesser



Bei den Bits mit reduziertem Schaftdurchmesser ist gewährleistet, dass Schrauben in die Oberfläche versenkt werden können, ohne die Oberfläche zu beschädigen. Diese Anwendung ist speziell im Trockenbau erforderlich.

Weblink

<https://www.wera.de/de/05136011001>

Wera - BC 10 Drywall 1
05136011001 - 4013288178657

Wera Werkzeuge GmbH
Korzter Straße 21-25
D-42349 Wuppertal
Tel: +49 (0)2 02 / 40 45-0
E-Mail: info@wera.de

Bit-Check 10 Drywall 1, 10-teilig

Sortimente für Spezialanwendungen



Satz-Inhalt:

896/4/1 Bit-Abstandhalter Trockenbau, 1/4" x 50 mm



1x 1/4" x 50 mm



851/1 RZ Bits, PH 2 x 25 mm



05135009001

9x PH 2 x 25 mm



Weblink

<https://www.wera.de/de/05136011001>

Wera - BC 10 Drywall 1
05136011001 - 4013288178657

Wera Werkzeuge GmbH
Korzter Straße 21-25
D-42349 Wuppertal
Tel: +49 (0)2 02 / 40 45-0
E-Mail: info@wera.de