

Click-Torque C 1 Drehmomentschlüssel mit Umschaltknarre, 10-50 Nm, 1/2" x

10-50 Nm

Click-Torque einstellbare Drehmomentschlüssel mit Umschaltknarre



EAN:	4013288193216	Abmessung:	395x60x60 mm
Teilenr:	05075620001	Gewicht:	1075 g
Artikel-Nr:	Click-Torque C 1	Ursprungsland:	TW
		Zolltarifnr.:	82041100

- Mit 1/2"-Vierkant-Antrieb, Umschaltknarre, 45 Zähne
- Einfache Einstellung und Sicherung des gewünschten Drehmomentwertes mit hör- und fühlbarem Einrasten bei Erreichen der Skalenwerte
- Sicher dosierte Kraft: bei Erreichen des eingestellten Werts löst der Drehmomentschlüssel hör- und fühlbar aus
- Messbereich: 10-50 Nm; Präzision $\pm 3\%$ gemäß DIN EN ISO 6789-1:2017-07
- Ergonomischer 2-Komponenten Griff für den Rechtsanzug

Klick-Drehmomentschlüssel im unverkennbaren Wera Design. Sehr robuste Ausführung bei hoher Genauigkeit gemäß DIN EN ISO 6789-1:2017-07. Einfache Einstellung und Sicherung des Vorgabewertes. Das hör- und fühlbare Einrasten bei Erreichen der Skalenwerte erleichtert zusätzlich die sichere Einstellung des gewünschten Drehmomentwertes. Die robuste Auslösemechanik garantiert ein deutlich hör- und fühlbares Auslösesignal bei Erreichen des eingestellten Drehmomentes. Für Rechtsanzug und mit Umschaltknarre mit 45 Zähnen.



Weblink

<https://www.wera.de/de/05075620001>

Wera - Click-Torque C 1
05075620001 - 4013288193216

Wera Werkzeuge GmbH
Korzter Straße 21-25
D-42349 Wuppertal
Tel: +49 (0)2 02 / 40 45-0
E-Mail: info@wera.de

Click-Torque C 1 Drehmomentschlüssel mit Umschaltknarre, 10-50 Nm, 1/2" x 10-50 Nm

Click-Torque einstellbare Drehmomentschlüssel mit Umschaltknarre



Serie Click-Torque Drehmomentschlüssel



Wir wollten, dass das Arbeiten mit Drehmomentschlüsseln einfach und präzise ist. Deswegen haben wir die Drehmomentschlüssel Click-Torque entwickelt. Durch leichtes Einstellen und Sichern des Vorgabewertes und die robuste Ausführung sind diese Drehmomentschlüssel die idealen Werkzeuge bei allen Verschraubungen, bei denen es auf drehmomentkontrolliertes Anziehen (umschaltbare Drehmomentschlüssel) und Anziehen und Lösen (Drehmomentschlüssel für Einsteckwerkzeuge) der Schraubverbindung ankommt.

Genau



Die Präzision liegt bei $\pm 3\%$ gemäß DIN EN ISO 6789-1:2017-07.

Einfach und sicher



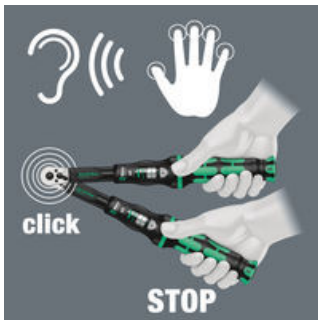
Leichte Einstellung und Sicherung des gewünschten Drehmomentwertes; ablesbar auf Haupt- und Feinskala.

Einfache Einstellung



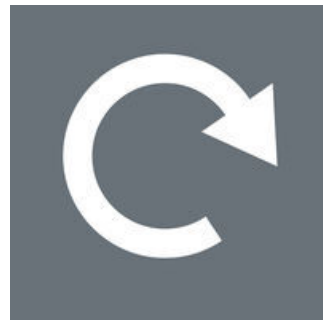
Mit hör- und fühlbarem Einrasten bei Erreichen der Skalenwerte.

Auslösemechanismus



Bei Erreichen des eingestellten Drehmomentwertes löst ein hör- und fühlbarer Mechanismus aus.

Für Rechtsanzug



Die umschaltbaren Click-Torque Drehmomentschlüssel sind für den Rechtsanzug geeignet.

Weblink

<https://www.wera.de/de/05075620001>

Wera - Click-Torque C 1
05075620001 - 4013288193216

Wera Werkzeuge GmbH
Korzter Straße 21-25
D-42349 Wuppertal
Tel: +49 (0)2 02 / 40 45-0
E-Mail: info@wera.de

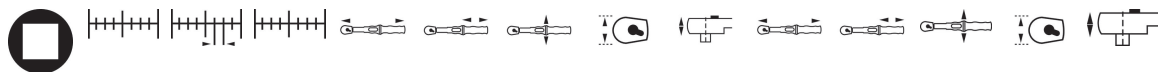
Click-Torque C 1 Drehmomentschlüssel mit Umschaltknarre, 10-50 Nm, 1/2" x

10-50 Nm

Click-Torque einstellbare Drehmomentschlüssel mit Umschaltknarre



Weitere Varianten dieser Produktfamilie:



	inch	Nm	Nm	lbf. ft.	mm	mm	mm	mm	mm	inch	inch	inch	inch	inch
05075620001	1/2"	10-50	0,25	8-36	360	140	47	35	16,5	14	5	1	1 3/8"	5/8"
										11/64"	33/64"	27/32"		

Weblink

<https://www.wera.de/de/05075620001>

Wera - Click-Torque C 1

05075620001 - 4013288193216

Wera Werkzeuge GmbH

Korzter Straße 21-25

D-42349 Wuppertal

Tel: +49 (0)2 02 / 40 45-0

E-Mail: info@wera.de