

Zyklus Mini 1



<b>EAN:</b>	4013288144638	<b>Abmessung:</b>	180x60x16 mm
<b>Teilenr:</b>	05073230001	<b>Gewicht:</b>	126 g
<b>Artikel-Nr:</b>	8001 A SB	<b>Ursprungsland:</b>	TW
		<b>Zolltarifnr.:</b>	82041100

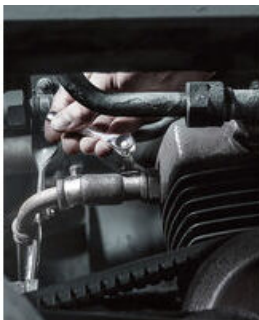
- Geeignet für direkte Aufnahme von Bits mit 1/4" Außensechskantantrieb
- Gesenkgeschmiedete Vollstahlausführung
- Drehmomente von über 65 Nm
- Feinverzahnte Knarrenmechanik und kleiner Rückholwinkel von 6°
- Ideal für beengte Schraubensituationen

Die Wera Bit-Ratsche. Einfachste Bedienung auch mit nur einer Hand in beengten Schraubenanwendungen. Gesenkgeschmiedete Vollstahlausführung. Feinzahnmechanik mit 60 Zähnen ermöglicht einen kleinen Rückholwinkel von 6° für präzises Arbeiten. Das Rändelrad erlaubt schnelles Schrauben in beengten Situationen, wenn kein Platz für das Ratschen ist. Einfache Links/Rechtsumschaltung. Ergonomisch geformter Knarrenkopf und -hebel. Für 1/4" Bit- und Nussaufnahme.

**Die Zyklus Mini Knarren**

**Der Zyklus Mini**

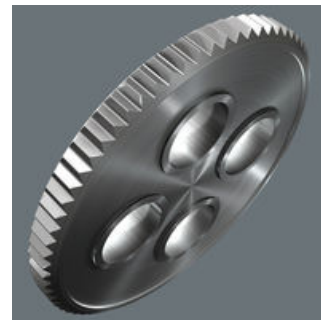
**Schnelles Schrauben**



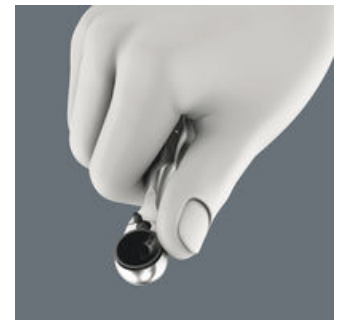
Zyklus Mini



Die Mini-Ratschen für alle schwer zugänglichen Anwendungsfälle.



Feinzahnmechanik mit 60 Zähnen ermöglicht einen kleinen Rückholwinkel von 6° für präzises Arbeiten.



Rändelrad für schnelles Schrauben.

**Weblink**

<https://www.wera.de/de/05073230001>

Wera - 8001 A SB

05073230001 - 4013288144638

Wera Werkzeuge GmbH

Korzerter Straße 21-25

D-42349 Wuppertal

Tel: +49 (0)2 02 / 40 45-0

E-Mail: [info@wera.de](mailto:info@wera.de)

Zyklus Mini 1

Umschaltbar



Einfache Links/Rechtsumschaltung.

Geringe Bauhöhe



Die niedrige Höhe ist ideal für alle besonders engen Einbausituationen.

Hält so ein kleines Werkzeug überhaupt genug aus?



Der Zyklus Mini hält mindestens 65 Nm aus, das ist weit mehr, als man normalerweise an Kraft auf so ein kleines Werkzeug übertragen kann.

Welche Verbindungsteile kann ich auf den Zyklus Mini 1 aufstecken?



Bits und Nüsse. Bits kann ich direkt aufstecken. Ich kann auch erst einen Halter einstecken, der dann den Bit führt. Dieser dient dann ebenfalls als Verlängerung mit freilaufender Führungshülse. Für Nüsse brauche ich einen Adapter 1/4" Sechskant auf Vierkant, z. B. Wera 870/1 (im Bit-Check und bei der einzelnen Bit-Ratsche im Set enthalten).

Weblink

<https://www.wera.de/de/05073230001>

Wera - 8001 A SB

05073230001 - 4013288144638

Wera Werkzeuge GmbH

Korzerter Straße 21-25

D-42349 Wuppertal

Tel: +49 (0)2 02 / 40 45-0

E-Mail: [info@wera.de](mailto:info@wera.de)

# 8001 A Zyklus Mini 1 SB Bit-Ratsche 1/4", mit 1/4"-Antrieb, 2-teilig

## Zyklus Mini 1



### Satz-Inhalt:

8001 A Bit-Ratsche 1/4", 1/4" x 87 mm



1x 1/4" x 87 mm



870/1 Werkzeugschaft (Verbindungsteil), 1/4" x 25 mm



0513600001<sup>1)</sup>

1x 1/4" x 25 mm



1) Mit Kugel; für handbetätigte Steckschlüsseleinsätze

### Weblink

<https://www.wera.de/de/05073230001>

Wera - 8001 A SB

05073230001 - 4013288144638

Wera Werkzeuge GmbH

Korzter Straße 21-25

D-42349 Wuppertal

Tel: +49 (0)2 02 / 40 45-0

E-Mail: [info@wera.de](mailto:info@wera.de)