

# Click-Torque X 1 Drehmomentschlüssel für Einsteckwerkzeuge, 2,5-25 Nm, 9x12 x

2,5-25 Nm

Click-Torque einstellbare Drehmomentschlüssel für Einsteckwerkzeuge



<b>EAN:</b>	4013288193773	<b>Abmessung:</b>	320x50x50 mm
<b>Teilenr:</b>	05075651001	<b>Gewicht:</b>	515 g
<b>Artikel-Nr:</b>	Click-Torque X 1	<b>Ursprungsland:</b>	TW
		<b>Zolltarifnr.:</b>	82041100

- Mit Aufnahme für auswechselbare Einsteckwerkzeuge 9x12 mm.
- Einfache Einstellung und Sicherung des gewünschten Drehmomentwertes mit hör- und fühlbarem Einrasten bei Erreichen der Skalenwerte
- Sicher dosierte Kraft: bei Erreichen des eingestellten Werts löst der Drehmomentschlüssel hör- und fühlbar aus
- Messbereich: 2,5-25 Nm; Präzision  $\pm 4\%$  gemäß DIN EN ISO 6789-1:2017-07
- Ergonomischer 2-Komponenten Griff für den Rechts- und Linksanzug

Klick-Drehmomentschlüssel im unverkennbaren Wera Design. Sehr robuste Ausführung bei hoher Genauigkeit gemäß DIN EN ISO 6789-1:2017-07. Einfache Einstellung und Sicherung des Vorgabewertes. Das hör- und fühlbare Einrasten bei Erreichen der Skalenwerte erleichtert zusätzlich die sichere Einstellung des gewünschten Drehmomentwertes. Die robuste Auslösemechanik garantiert ein deutlich hör- und fühlbares Auslösesignal bei Erreichen des eingestellten Drehmomentes. Für den Rechts- und Linksanzug und mit Einsteckvierkant 9x12 mm zur Aufnahme von entsprechenden Einsteckwerkzeugen.

## Weblink

<https://www.wera.de/de/05075651001>

Wera - Click-Torque X 1  
05075651001 - 4013288193773

Wera Werkzeuge GmbH  
Korzter Straße 21-25  
D-42349 Wuppertal  
Tel: +49 (0)2 02 / 40 45-0  
E-Mail: [info@wera.de](mailto:info@wera.de)

# Click-Torque X 1 Drehmomentschlüssel für Einsteckwerkzeuge, 2,5-25 Nm, 9x12 x 2,5-25 Nm

Click-Torque einstellbare Drehmomentschlüssel für Einsteckwerkzeuge

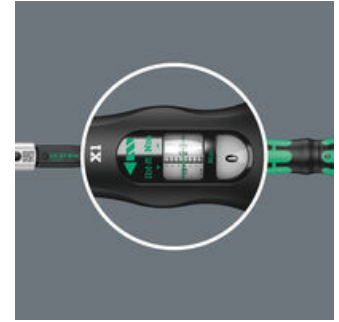


## Serie Click-Torque Drehmomentschlüssel

## Antrieb 9x12 mm

## Genau

## Einfach und sicher



Wir wollten, dass das Arbeiten mit Drehmomentschlüsseln einfach und präzise ist. Deswegen haben wir die Drehmomentschlüssel Click-Torque entwickelt. Durch leichtes Einstellen und Sichern des Vorgabewertes und die robuste Ausführung sind diese Drehmomentschlüssel die idealen Werkzeuge bei allen Verschraubungen, bei denen es auf drehmomentkontrolliertes Anziehen (umschaltbare Drehmomentschlüssel) und Anziehen und Lösen (Drehmomentschlüssel für Einsteckwerkzeuge) der Schraubverbindung ankommt.

Mit Aufnahme für auswechselbare Einsteckwerkzeuge 9x12 mm.

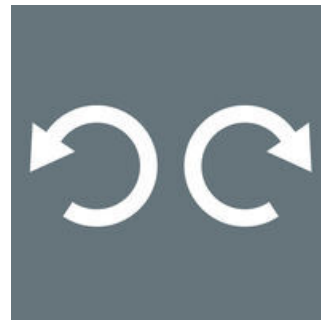
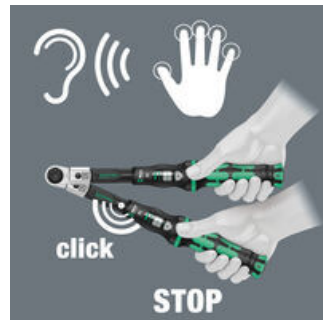
Die Präzision liegt bei  $\pm 4\%$  gemäß DIN EN ISO 6789-1:2017-07.

Leichte Einstellung und Sicherung des gewünschten Drehmomentwertes; ablesbar auf Haupt- und Feinskala.

## Einfache Einstellung

## Auslösemechanismus

## Für den Rechts- und Linksanzug



Mit hör- und fühlbarem Einrasten bei Erreichen der Skalenwerte.

Bei Erreichen des eingestellten Drehmomentwertes löst ein hör- und fühlbarer Mechanismus aus.

Die Click-Torque Drehmomentschlüssel für Einsteckwerkzeuge sind für den Rechts- und Linksanzug geeignet.

## Weblink

<https://www.wera.de/de/05075651001>

Wera - Click-Torque X 1  
05075651001 - 4013288193773

Wera Werkzeuge GmbH  
Korzter Straße 21-25  
D-42349 Wuppertal  
Tel: +49 (0)2 02 / 40 45-0  
E-Mail: [info@wera.de](mailto:info@wera.de)

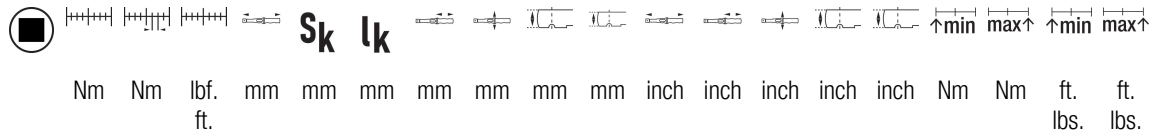
# Click-Torque X 1 Drehmomentschlüssel für Einsteckwerkzeuge, 2,5-25 Nm, 9x12 x

2,5-25 Nm

Click-Torque einstellbare Drehmomentschlüssel für Einsteckwerkzeuge



## Weitere Varianten dieser Produktfamilie:



	Nm	Nm	lbf. ft.	mm	mm	mm	mm	mm	mm	mm	mm	mm	inch	inch	inch	inch	inch	Nm	Nm	ft. lbs.	ft. lbs.
05075651001 <sup>1)</sup>	9x1 2	2.5- 25	0,10 1-1 8	292	17,5	240, 0	121	42	24	20	11 9	4 49	1 21	15/1	25/3	2,5	25,0	1,0	18,0		
													/64"	/64"	/32"	6"	2"				

1) S<sub>k</sub> = Stichmaß Prüfaufsatz; l<sub>k</sub>  
= Strecke Kraftanlagepunkt bis  
Prüfgerät-Achse

### Weblink

<https://www.wera.de/de/05075651001>

Wera - Click-Torque X 1  
05075651001 - 4013288193773

Wera Werkzeuge GmbH  
Korzter Straße 21-25  
D-42349 Wuppertal  
Tel: +49 (0)2 02 / 40 45-0  
E-Mail: info@wera.de