

# Click-Torque C 2 Drehmomentschlüssel mit Umschaltknarre, 20-100 Nm, 1/2" x 20-100 Nm

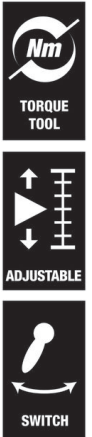
Click-Torque einstellbare Drehmomentschlüssel mit Umschaltknarre



<b>EAN:</b>	4013288193223	<b>Abmessung:</b>	460x60x60 mm
<b>Teilenr:</b>	05075621001	<b>Gewicht:</b>	1240 g
<b>Artikel-Nr:</b>	Click-Torque C 2	<b>Ursprungsland:</b>	TW
		<b>Zolltarifnr.:</b>	82041100

- Mit 1/2"-Vierkant-Antrieb, Umschaltknarre, 45 Zähne
- Einfache Einstellung und Sicherung des gewünschten Drehmomentwertes mit hör- und fühlbarem Einrasten bei Erreichen der Skalenwerte
- Sicher dosierte Kraft: bei Erreichen des eingestellten Werts löst der Drehmomentschlüssel hör- und fühlbar aus
- Messbereich: 20-100 Nm; Präzision  $\pm 3\%$  gemäß DIN EN ISO 6789-1:2017-07
- Ergonomischer 2-Komponenten Griff für den Rechtsanzug

Klick-Drehmomentschlüssel im unverkennbaren Wera Design. Sehr robuste Ausführung bei hoher Genauigkeit gemäß DIN EN ISO 6789-1:2017-07. Einfache Einstellung und Sicherung des Vorgabewertes. Das hör- und fühlbare Einrasten bei Erreichen der Skalenwerte erleichtert zusätzlich die sichere Einstellung des gewünschten Drehmomentwertes. Die robuste Auslösemechanik garantiert ein deutlich hör- und fühlbares Auslösesignal bei Erreichen des eingestellten Drehmomentes. Für Rechtsanzug und mit Umschaltknarre mit 45 Zähnen.



## Weblink

<https://www.wera.de/de/05075621001>

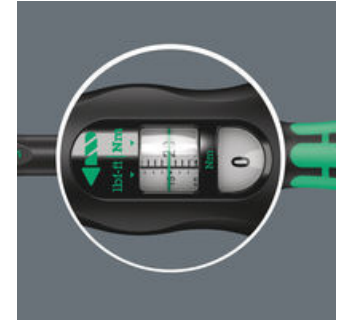
Wera - Click-Torque C 2  
05075621001 - 4013288193223

Wera Werkzeuge GmbH  
Korzter Straße 21-25  
D-42349 Wuppertal  
Tel: +49 (0)2 02 / 40 45-0  
E-Mail: [info@wera.de](mailto:info@wera.de)

**Serie Click-Torque  
 Drehmomentschlüssel**

**Genau**

**Einfach und sicher**



Serie Click-Torque  
 Drehmomentschlüssel

Wir wollten, dass das Arbeiten mit Drehmomentschlüsseln einfach und präzise ist. Deswegen haben wir die Drehmomentschlüssel Click-Torque entwickelt. Durch leichtes Einstellen und Sichern des Vorgabewertes und die robuste Ausführung sind diese Drehmomentschlüssel die idealen Werkzeuge bei allen Verschraubungen, bei denen es auf drehmomentkontrolliertes Anziehen (umschaltbare Drehmomentschlüssel) und Anziehen und Lösen (Drehmomentschlüssel für Einsteckwerkzeuge) der Schraubverbindung ankommt.

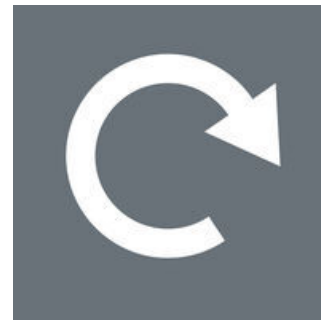
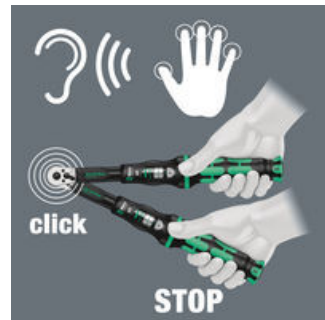
Die Präzision liegt bei  $\pm 3\%$  gemäß DIN EN ISO 6789-1:2017-07.

Leichte Einstellung und Sicherung des gewünschten Drehmomentwertes; ablesbar auf Haupt- und Feinskala.

**Einfache Einstellung**

**Auslösemechanismus**

**Für Rechtsanzug**



Mit hör- und fühlbarem Einrasten bei Erreichen der Skalenwerte.

Bei Erreichen des eingestellten Drehmomentwertes löst ein hör- und fühlbarer Mechanismus aus.

Die umschaltbaren Click-Torque Drehmomentschlüssel sind für den Rechtsanzug geeignet.

**Weblink**  
<https://www.wera.de/de/05075621001>

Wera - Click-Torque C 2  
 05075621001 - 4013288193223

Wera Werkzeuge GmbH  
 Korzter Straße 21-25  
 D-42349 Wuppertal  
 Tel: +49 (0)2 02 / 40 45-0  
 E-Mail: info@wera.de

Click-Torque C 2 Drehmomentschlüssel mit Umschaltnarre, 20-100 Nm, 1/2" x  
 20-100 Nm  
 Click-Torque einstellbare Drehmomentschlüssel mit Umschaltnarre



Weitere Varianten dieser Produktfamilie:



	inch	Nm	Nm	lbf. ft.	mm	mm	mm	mm	mm	inch	inch	inch	inch	inch
05075621001	1/2"	20-100	0,5	15-73	405	140	47	43	18,5	15	5	1	1	45/64"
		0								15/16"	33/64"	27/32"	11/16"	

**Weblink**  
<https://www.wera.de/de/05075621001>

Wera - Click-Torque C 2  
 05075621001 - 4013288193223

Wera Werkzeuge GmbH  
 Korzter Straße 21-25  
 D-42349 Wuppertal  
 Tel: +49 (0)2 02 / 40 45-0  
 E-Mail: info@wera.de