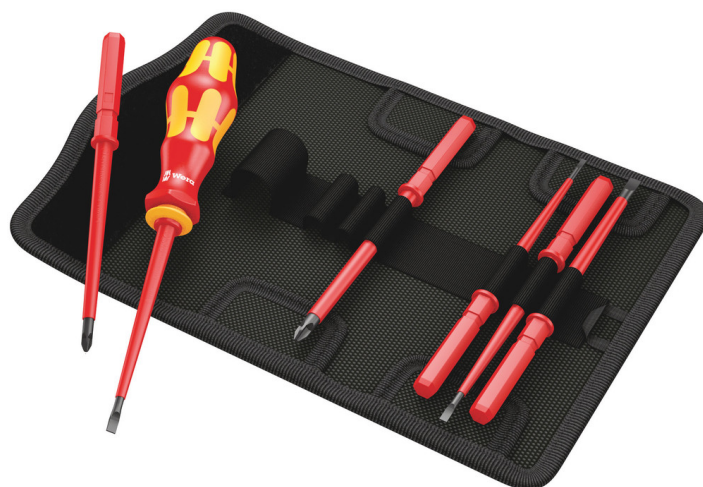


Kraftform Kompakt VDE 7 Universal 1, 7-teilig

Kraftform Kompakt VDE



EAN:	4013288106582	Abmessung:	190x100x50 mm
Teilenr:	05003470001	Gewicht:	319 g
Artikel-Nr:	KK VDE 7 Universal 1	Ursprungsland:	CZ
		Zolltarifnr.:	82054000

- Kraftform Kompakt VDE 7 Universal 1
- Mehrkomponentiger VDE-isolierter Kraftform Handhalter mit Abrollschutz
- VDE-Wechselklingen 154 mm lang
- In robuster Falttasche
- Stückgeprüft

6 VDE-Wechselklingen mit Handhalter 817 VDE Kraftform in robuster Gürteltasche. Stückgeprüfte Werkzeuge gem. IEC 60900. Stückprüfung bei 10.000 V für sicheres Arbeiten bei der zugelassenen Spannung von 1.000 V.

Weblink

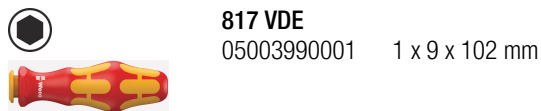
https://products.wera.de/de/werkzeuge_fuer_elektroinstallationen_kraftform_kompakt_vde_kk_vde_7_universal_1.html

Wera - KK VDE 7 Universal 1
05003470001 - 4013288106582

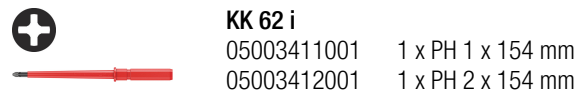
Wera Werkzeuge GmbH
Korzter Straße 21-25
D-42349 Wuppertal
Tel: +49 (0)2 02 / 40 45-0
E-Mail: info@wera.de

Kraftform Kompakt VDE

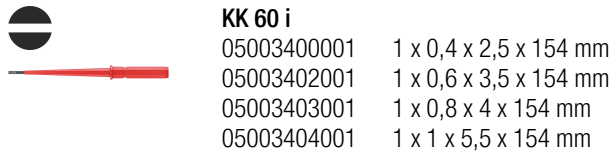
Satz-Inhalt:



817 VDE
05003990001 1 x 9 x 102 mm



KK 62 i
05003411001 1 x PH 1 x 154 mm
05003412001 1 x PH 2 x 154 mm



KK 60 i
05003400001 1 x 0,4 x 2,5 x 154 mm
05003402001 1 x 0,6 x 3,5 x 154 mm
05003403001 1 x 0,8 x 4 x 154 mm
05003404001 1 x 1 x 5,5 x 154 mm

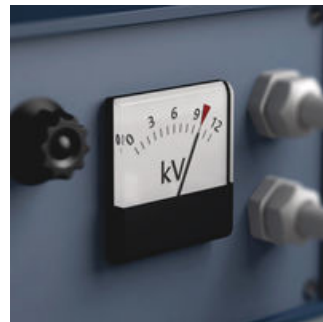


K70
1 x 70 x 50 mm

Stückgeprüft

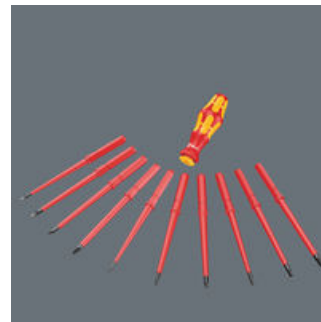


Warum fehlt einem eigentlich so oft das richtige Werkzeug am Arbeitsplatz? Der Grund: Zu viele Werkzeuge und zu schwere Werkzeugtaschen machen das Mitnehmen häufig lästig. Für uns war es eine klare Sache, ein Werkzeug zu entwickeln, das für möglichst viele Anwendungen geeignet ist und problemlos auch bei mobilen Einsätzen mitgenommen werden kann. Unsere Lösung: Kraftform Kompakt Werkzeuge. Ein Handgriff, in den Klingen mit verschiedenen Profilen eingesetzt werden können. Kompakt und geschützt verstaut in leichten und robusten textilen Taschen – und dazu noch VDE-geprüft.



Die Kraftform Kompakt VDE Sets sind gemäß IEC 60900 Stück für Stück bei 10.000 Volt geprüft. Die zehnfach höhere Prüflast von 10.000 Volt garantiert sicheres Arbeiten bei der maximal zugelassenen Spannung von 1.000 Volt.

Das Griff/Wechselklingen-System



Das Griff/Wechselklingen-System lässt blitzschnellen Austausch der benötigten Klinge und damit vielfältige Anwendungen zu.

Wechsel ohne Sonderwerkzeug



Die Kraftform Kompakt VDE Sets beinhalten einen isolierten Handgriff sowie isolierte Wechselklingen zum Austausch ohne Sonderwerkzeug.

Weblink

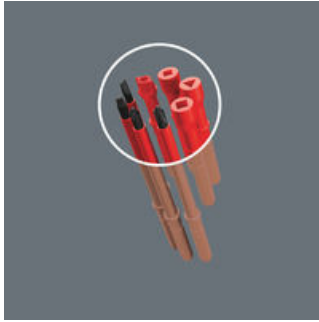
https://products.wera.de/de/werkzeuge_fuer_elektroinstallationen_kraftform_kompakt_vde_kk_vde_7_universal_1.html

Wera - KK VDE 7 Universal 1
05003470001 - 4013288106582

Wera Werkzeuge GmbH
Korzter Straße 21-25
D-42349 Wuppertal
Tel: +49 (0)2 02 / 40 45-0
E-Mail: info@wera.de

Kraftform Kompakt VDE

Kraftform Kompakt VDE



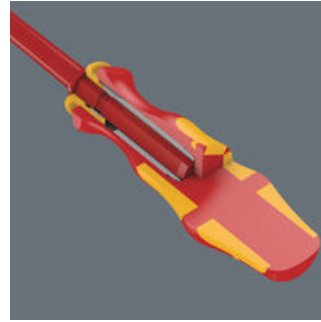
Das System „Ein Handgriff – viele Wechselklingen“ macht aus den Sets Kraftform Kompakt VDE kompakte Schraubendrehersätze für stationäre und mobile Anwendungen im elektrischen Bereich. Die Gürteltasche ist praktisch für die saubere Aufbewahrung und den Transport. Auch mit Schaltschrankschlüsseln des Industriestandards erhältlich.

Aufbewahrung und Transport



Aufbewahrung und Transport in robuster textiler Tasche, so ist das Werkzeug gut geschützt und immer schnell zur Hand.

Mehrkomponentiger Griff



Wera produziert den Kraftform-Griff aus mehreren Materialien mit unterschiedlichen Eigenschaften. Für den Kern wird ein widerstandsfähiger Kunststoff eingesetzt, der die Klinge auch bei hohen Belastungen sicher hält. Für die farbigen Kontaktzonen wird ein weicherer Material verwendet. Das Material hat höheren Reibungswiderstand und erlaubt die Übertragung größerer Kräfte. Die roten Bereiche mit ihrer härteren Oberfläche verhindern das „Festkleben“ der Hand am Griff. Schnelles Umgreifen ist möglich.

An die Hand angepasst



Durch die hervorragend an die Hand angepasste Form des Kraftform-Griffs werden Handverletzungen wie Blasen und Schwielen vermieden. Wera Kraftform: Synonym für begreifbare Ergonomie!

Weblink

https://products.wera.de/de/werkzeuge_fuer_elektroinstallationen_kraftform_kompakt_vde_kk_vde_7_universal_1.html

Wera - KK VDE 7 Universal 1
05003470001 - 4013288106582

Wera Werkzeuge GmbH
Korzter Straße 21-25
D-42349 Wuppertal
Tel: +49 (0)2 02 / 40 45-0
E-Mail: info@wera.de