



<b>EAN:</b>	4013288168115	<b>Abmessung:</b>	125x80x25 mm
<b>Teilenr:</b>	05073645001	<b>Gewicht:</b>	164 g
<b>Artikel-Nr:</b>	Bit-Check 10 Zyklop Mini 1	<b>Ursprungsland:</b>	CZ
		<b>Zolltarifnr.:</b>	82079030

- 1/4"-Bit-Ratsche und zähnharte Bits
- Ideal für beengte Schraub-situationen
- Zähnharte Bits, für den universellen Einsatz
- Mit Wera Adapter 870/1 ist auch der Einsatz von 1/4" Nüssen möglich
- Im handlichen und robusten Bit-Check

Viel Werkzeug auf kleinstem Raum. Die Sortierung nach Abtrieben und Größen ermöglicht einen schnellen Zugriff auf die Bits. Die Wera Bit-Ratsche. Gesenkgeschmiedete Vollstahlausführung. Feinzahnmechanik mit 60 Zähnen ermöglicht einen kleinen Rückholwinkel von 6° für präzises Arbeiten. Einfache Links/Rechtsumschaltung. Ergonomisch geformter Knarrenkopf und -hebel.

### Weblink

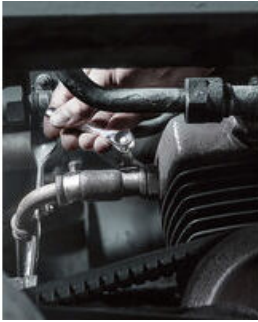
<https://www.wera.de/de/05073645001>

Wera - Bit-Check 10 Zyklop Mini 1  
05073645001 - 4013288168115

Wera Werkzeuge GmbH  
Korzter Straße 21-25  
D-42349 Wuppertal  
Tel: +49 (0)2 02 / 40 45-0  
E-Mail: [info@wera.de](mailto:info@wera.de)

## Zyklus Mini 1

### Die Zyklus Mini Knarren

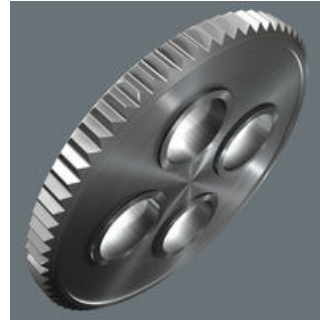


Zyklus Mini



Die Mini-Ratschen für alle schwer zugänglichen Anwendungsfälle.

### Der Zyklus Mini



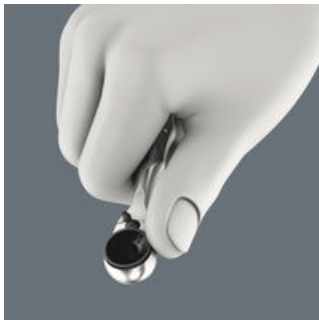
Feinzahnmechanik mit 60 Zähnen ermöglicht einen kleinen Rückholwinkel von 6° für präzises Arbeiten.

### Umschaltbar



Einfache Links/Rechtsumschaltung.

### Schnelles Schrauben



Mit der Zyklus Mini Bit-Ratsche können hohe Arbeitsgeschwindigkeiten erzielt werden. Hierzu trägt das Rändelrad bei, durch das sich das Verschrauben deutlich beschleunigen lässt, da die Bit-Ratsche erst beim abschließenden Anziehen der Schraube über den Griff bedient werden muss.

### Geringe Bauhöhe



Die niedrige Höhe ist ideal für alle besonders engen Einbausituationen.

### Hält so ein kleines Werkzeug überhaupt genug aus?



Der Zyklus Mini hält mindestens 65 Nm aus, das ist weit mehr, als man normalerweise an Kraft auf so ein kleines Werkzeug übertragen kann.

### Welche Verbindungsteile kann ich auf den Zyklus Mini 1 aufstecken?



Bits und Nüsse. Bits kann ich direkt aufstecken. Ich kann auch erst einen Halter einstecken, der dann den Bit führt. Dieser dient dann ebenfalls als Verlängerung mit freilaufender Führungshülse. Für Nüsse brauche ich einen Adapter 1/4" Sechskant auf Vierkant, z. B. Wera 870/1 (im Bit-Check und bei der einzelnen Bit-Ratsche im Set enthalten).

### Weblink

<https://www.wera.de/de/05073645001>

Wera - Bit-Check 10 Zyklus Mini 1  
05073645001 - 4013288168115

Wera Werkzeuge GmbH  
Korzter Straße 21-25  
D-42349 Wuppertal  
Tel: +49 (0)2 02 / 40 45-0  
E-Mail: [info@wera.de](mailto:info@wera.de)

# Bit-Check 10 Zyklus Mini 1, 10-teilig

## Zyklus Mini 1

### Satz-Inhalt:

#### 8001 A Bit-Ratsche 1/4", 1/4" x 87 mm



1x 1/4" x 87 mm



#### 851/1 Z Bits, PH 1 x 25 mm



05072070001

1x PH 1 x 25 mm

05072072001

1x PH 2 x 25 mm



#### 855/1 Z Bits, PZ 1 x 25 mm



05072080001

1x PZ 1 x 25 mm

05072082001

1x PZ 2 x 25 mm



#### 867/1 TORX® Bits, TX 15 x 25 mm



05066486001

1x TX 15 x 25 mm

05066487001

1x TX 20 x 25 mm

05066488001

1x TX 25 x 25 mm



#### 840/1 Z Bits, 4 x 25 mm



05056320001

1x 4 x 25 mm

05056325001

1x 5 x 25 mm



### Weblink

<https://www.wera.de/de/05073645001>

Wera - Bit-Check 10 Zyklus Mini 1  
05073645001 - 4013288168115

Wera Werkzeuge GmbH  
Korzter Straße 21-25  
D-42349 Wuppertal  
Tel: +49 (0)2 02 / 40 45-0  
E-Mail: [info@wera.de](mailto:info@wera.de)